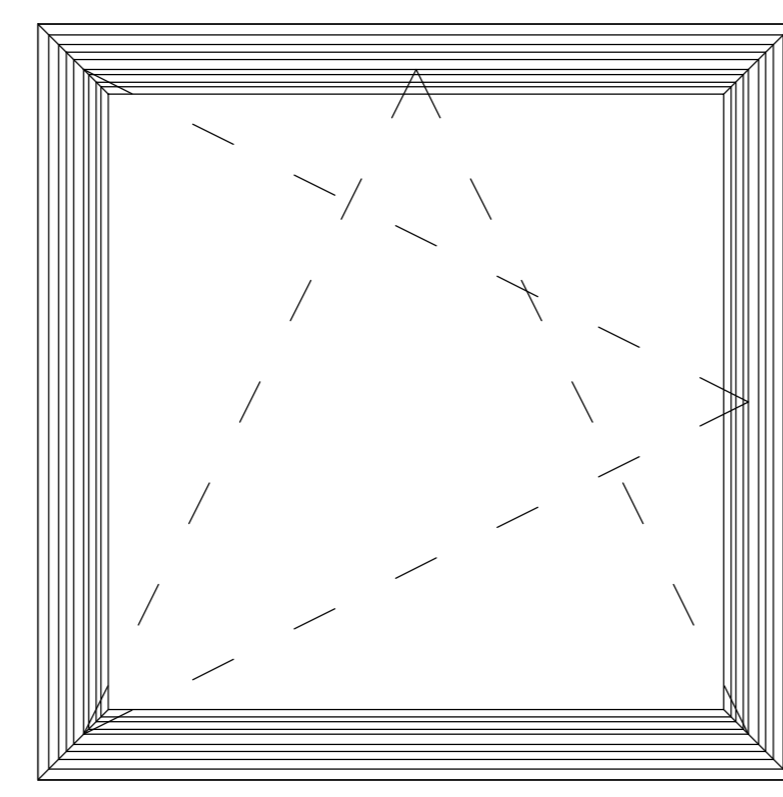
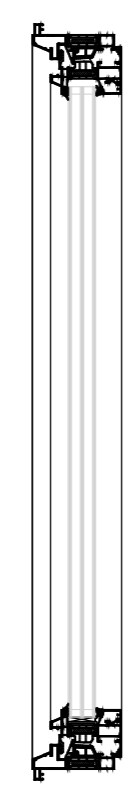
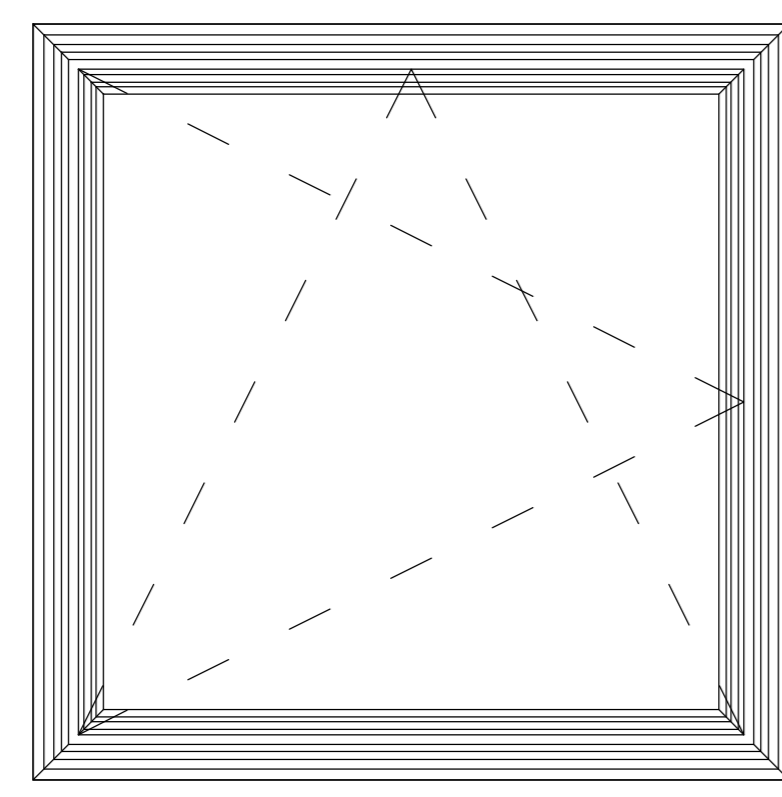
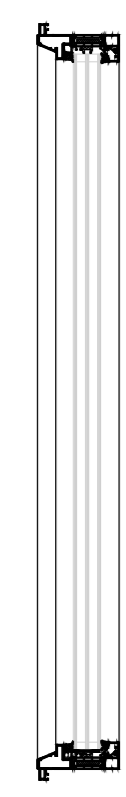
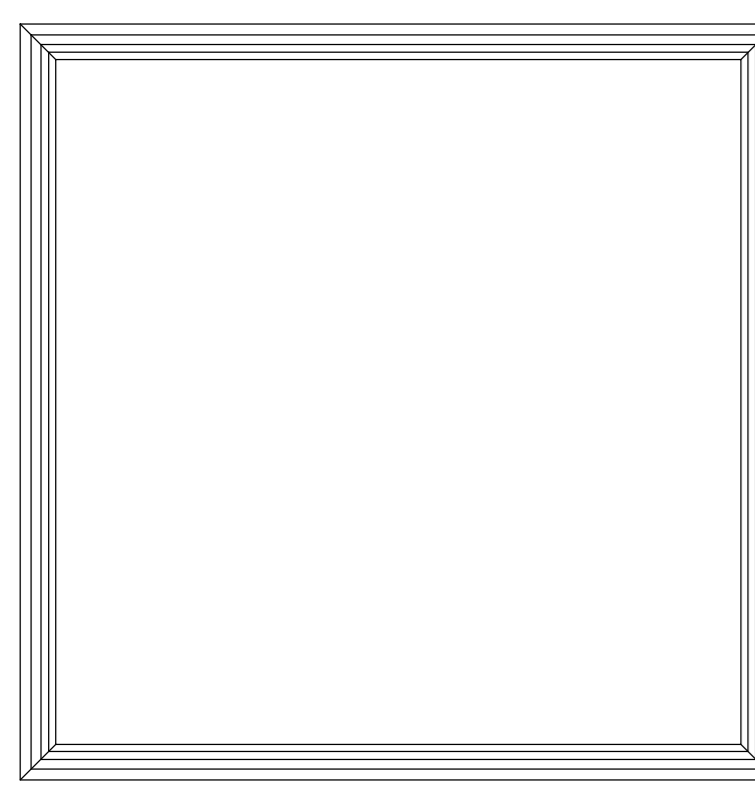


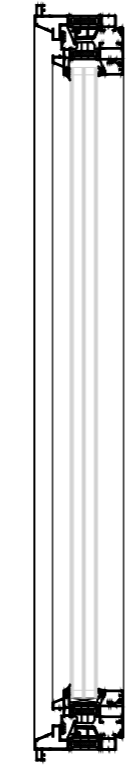
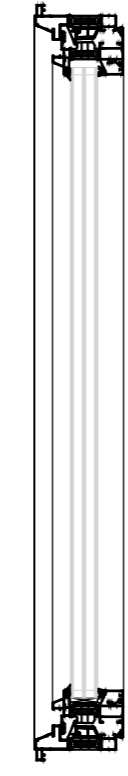
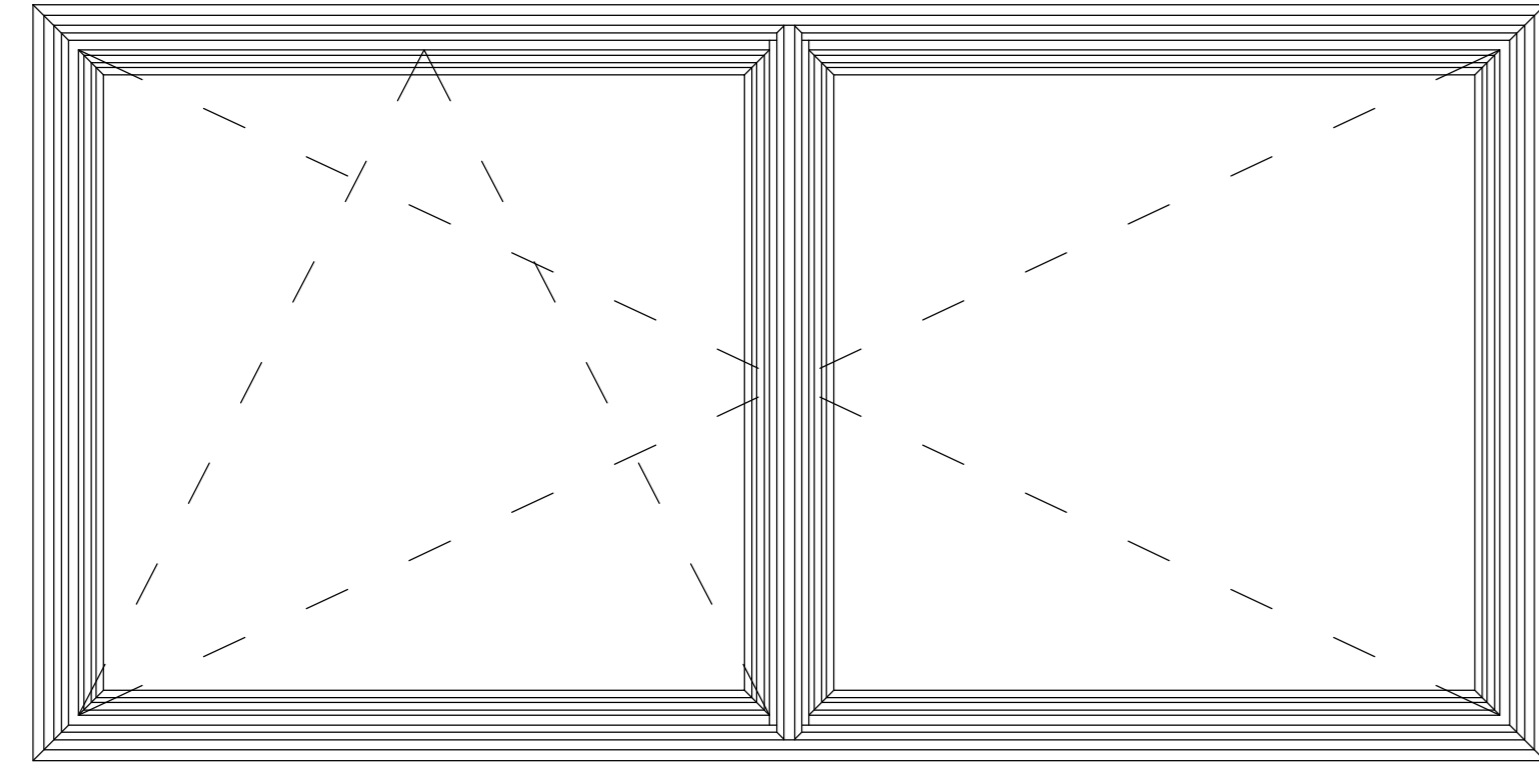
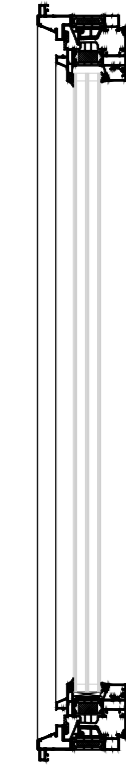
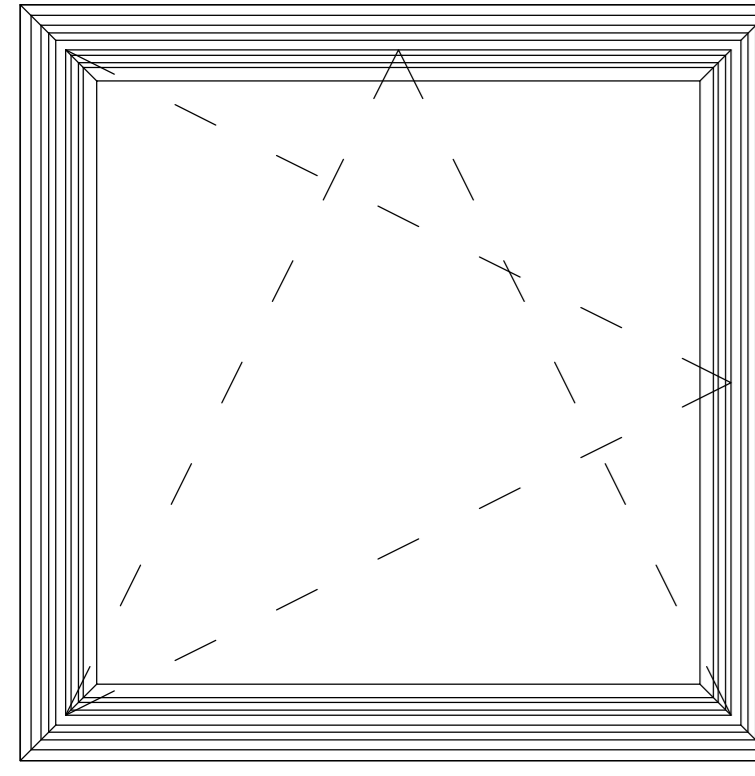
! Deze tekening is gemaakt voor architecturale toepassing. Dit is geen uitvoeringstekening. Bij uitvoering gelden de Schüco verwerkingsvoorwaarden.



VAST GLAS

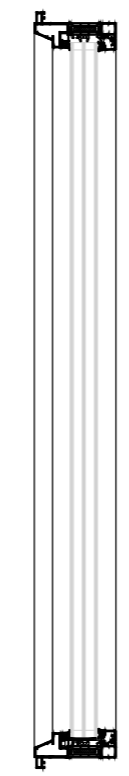
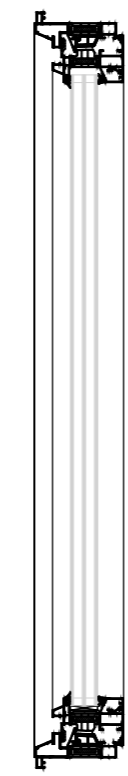
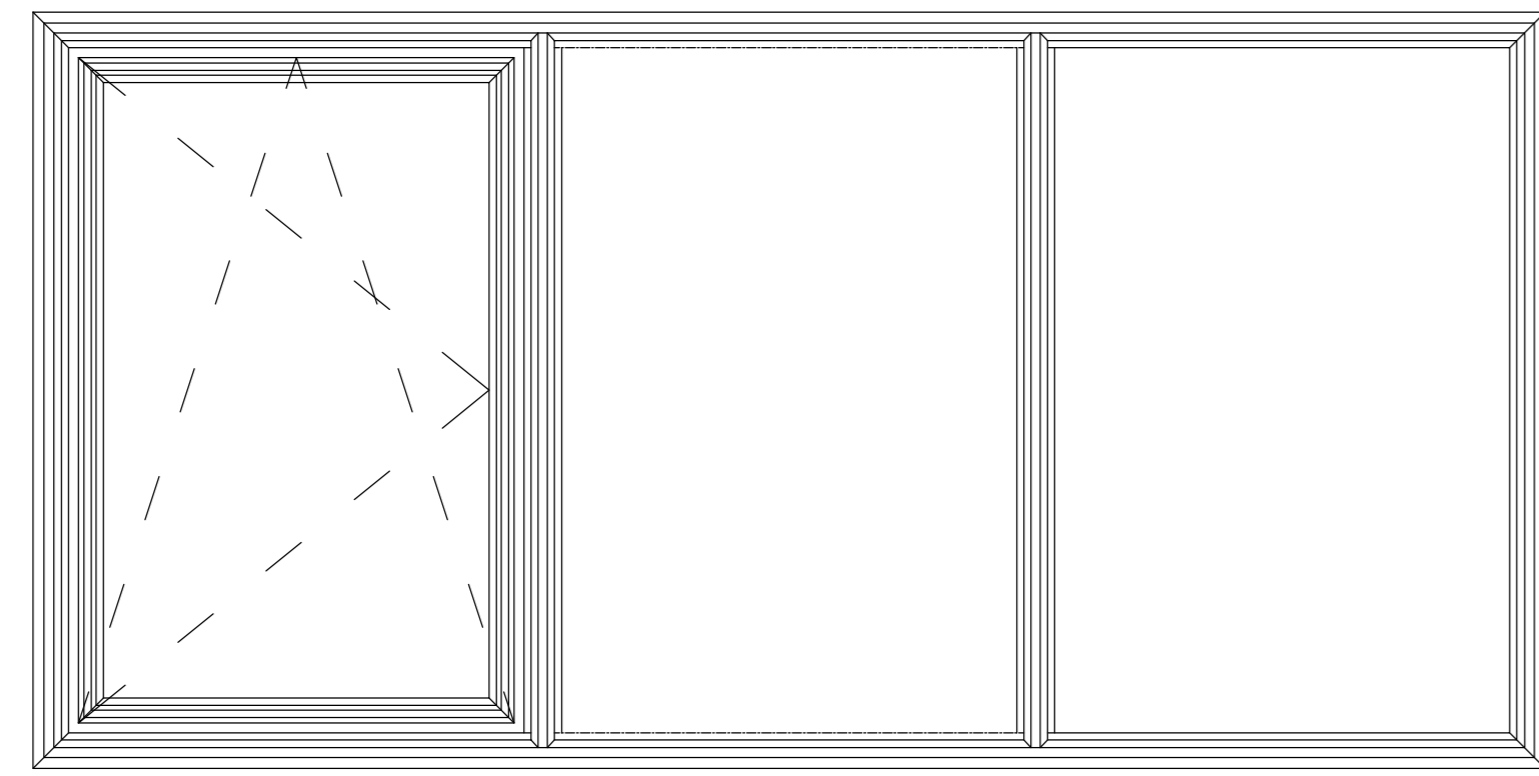
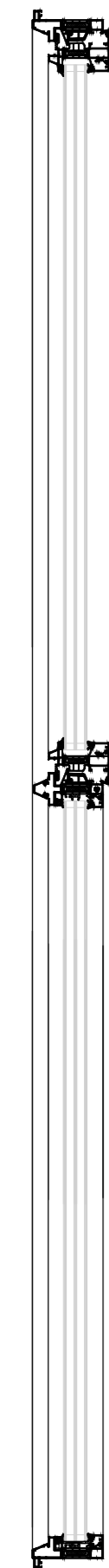
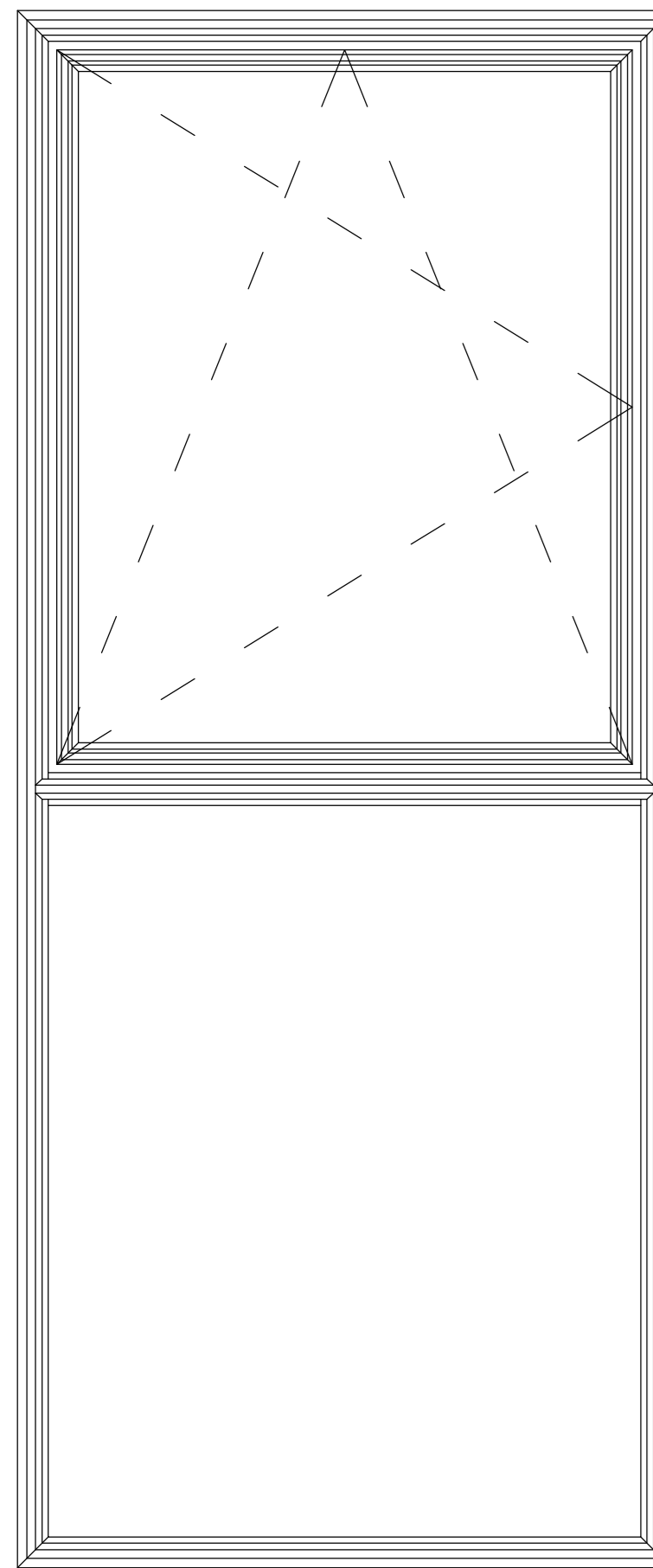
DRAAIKIEPRAAM

DRAAIKIEPRAAM WK2

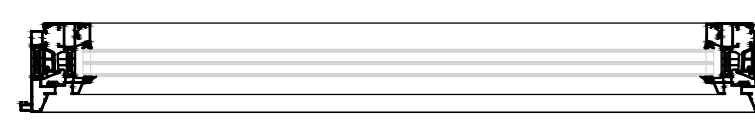


DRAAIKIEPRAAM MET TIP-TRONIC VLEUGEL

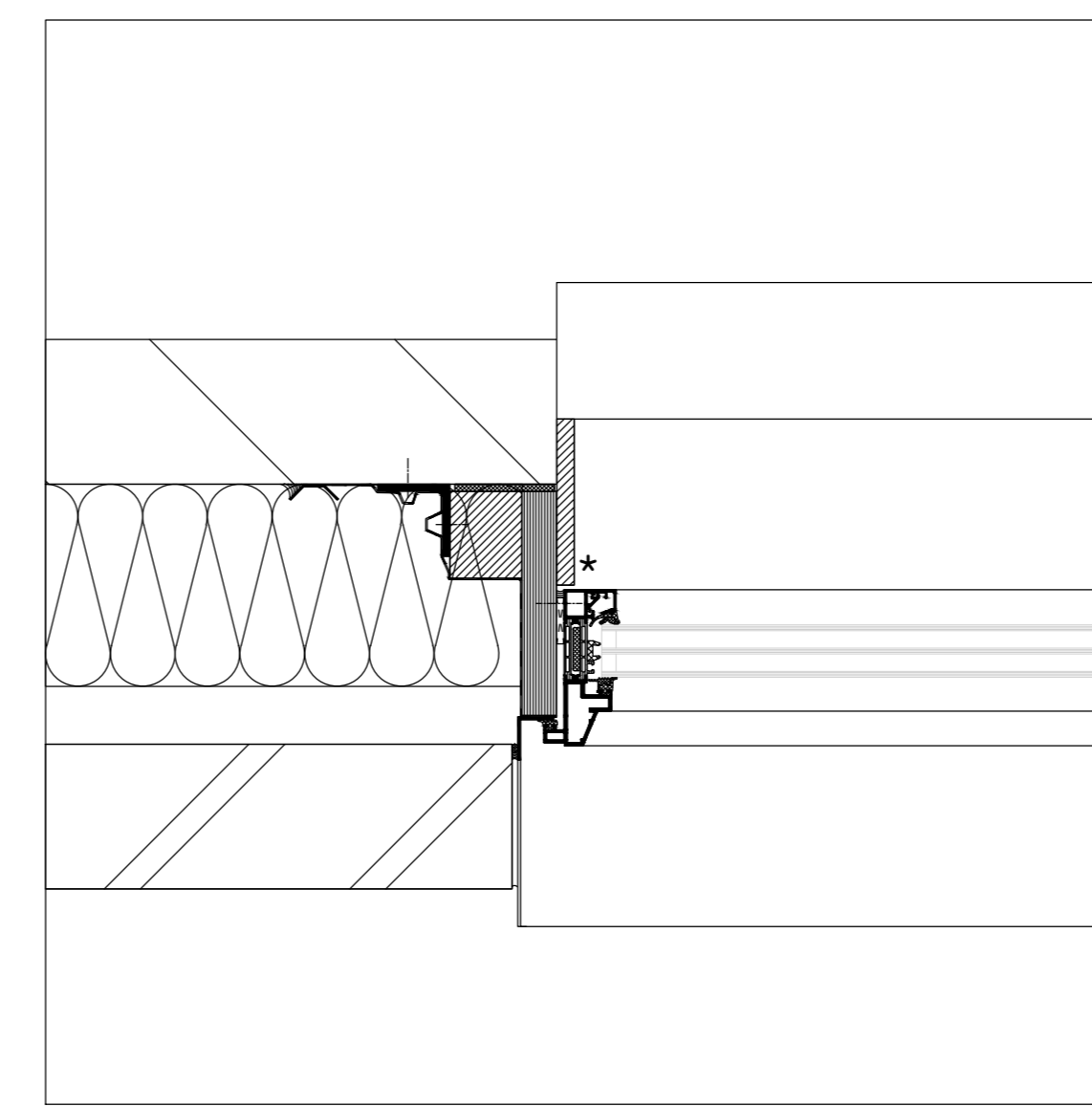
STOLPRAAM



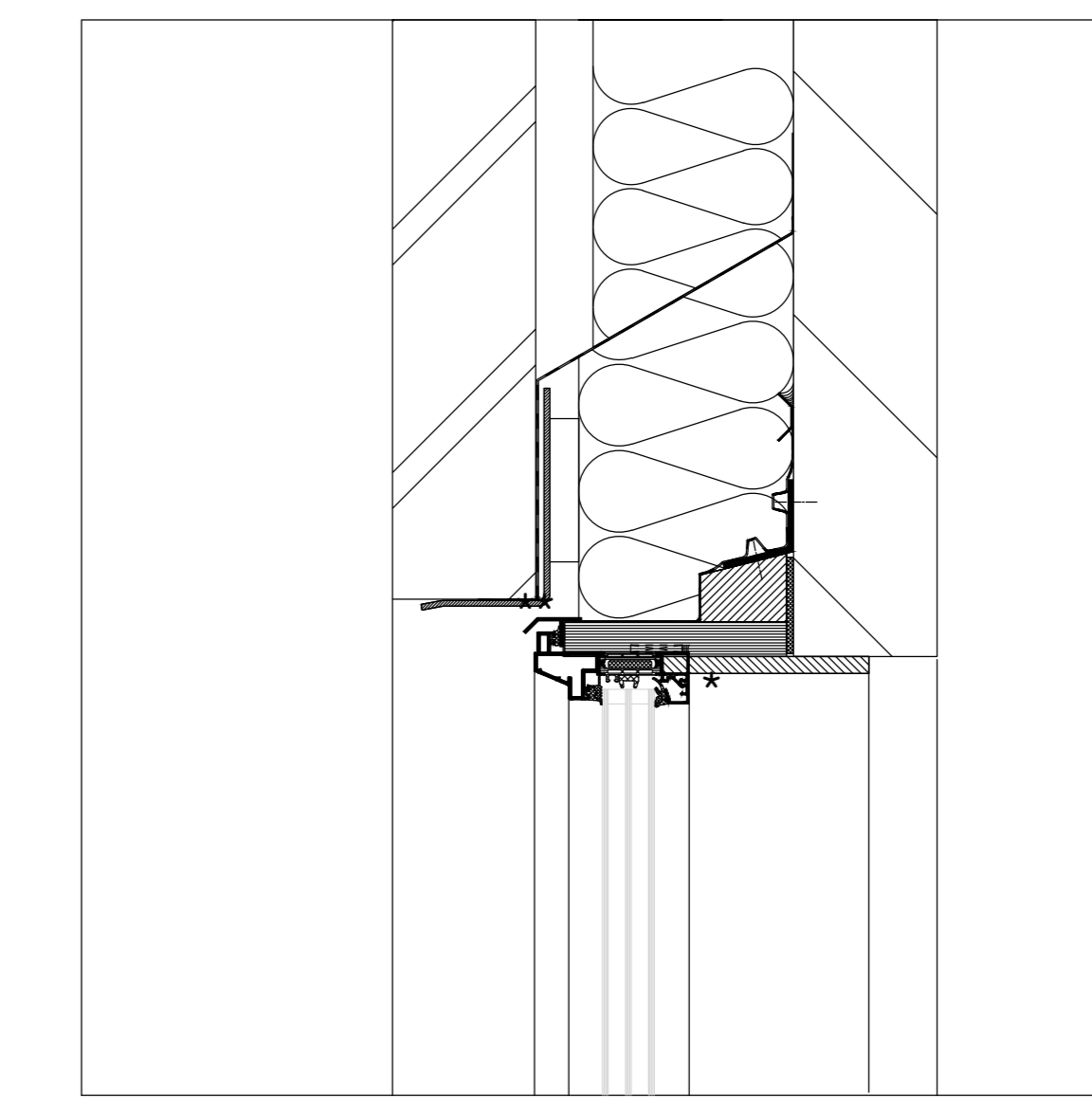
VASTE TUSSENSTIJL



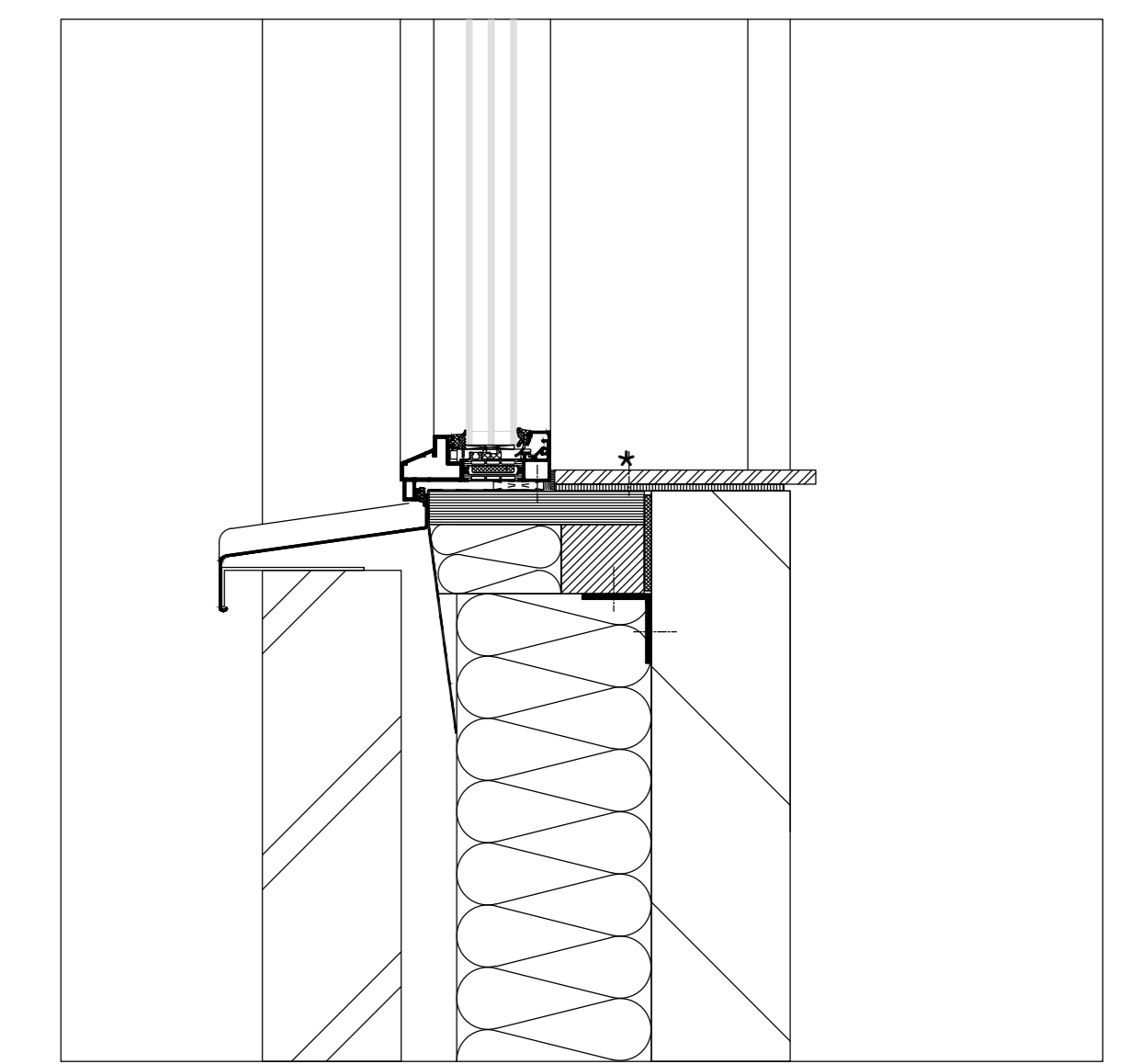
TUSSENDORPEL



AANSLUITING ZIJ

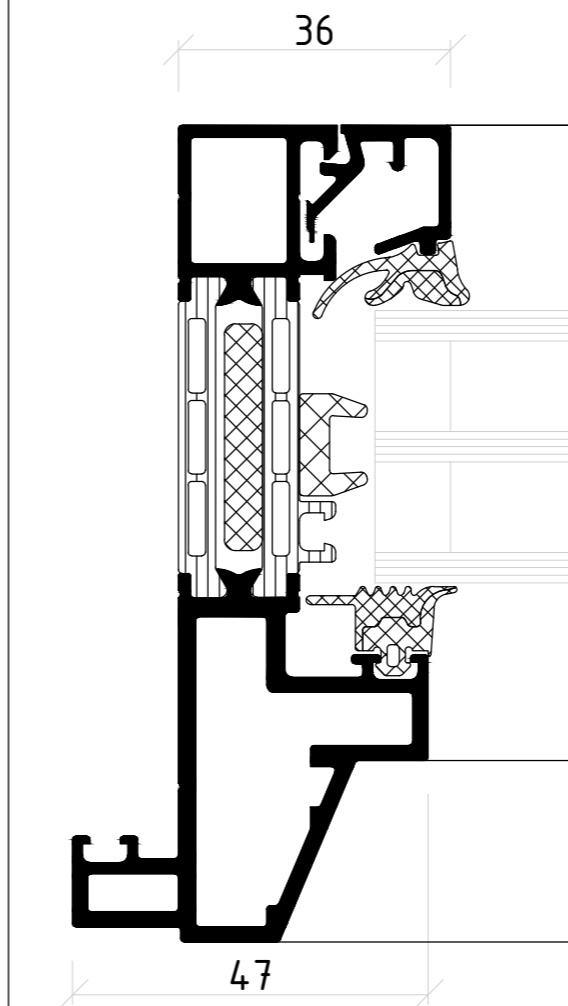


AANSLUITING BOVEN

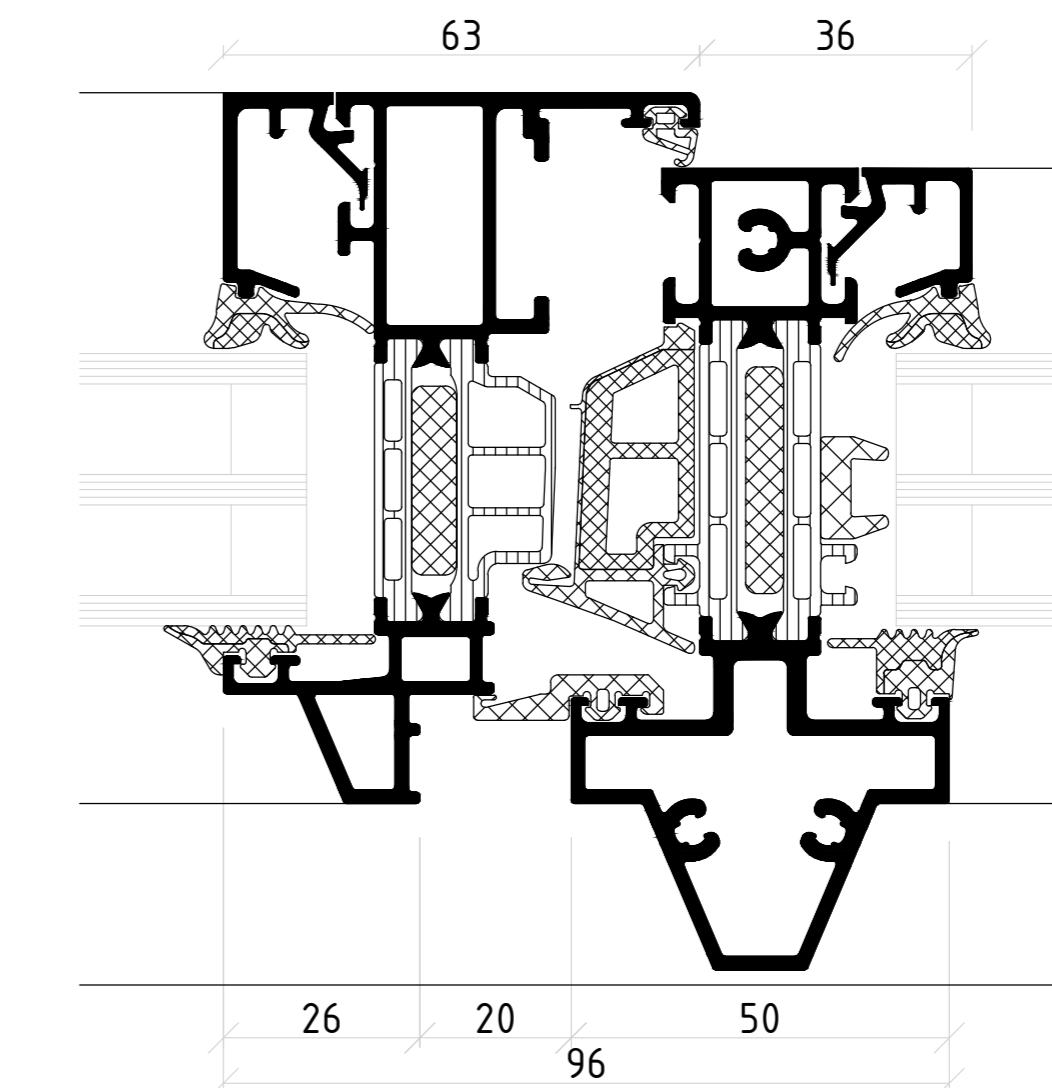


AANSLUITING ONDER

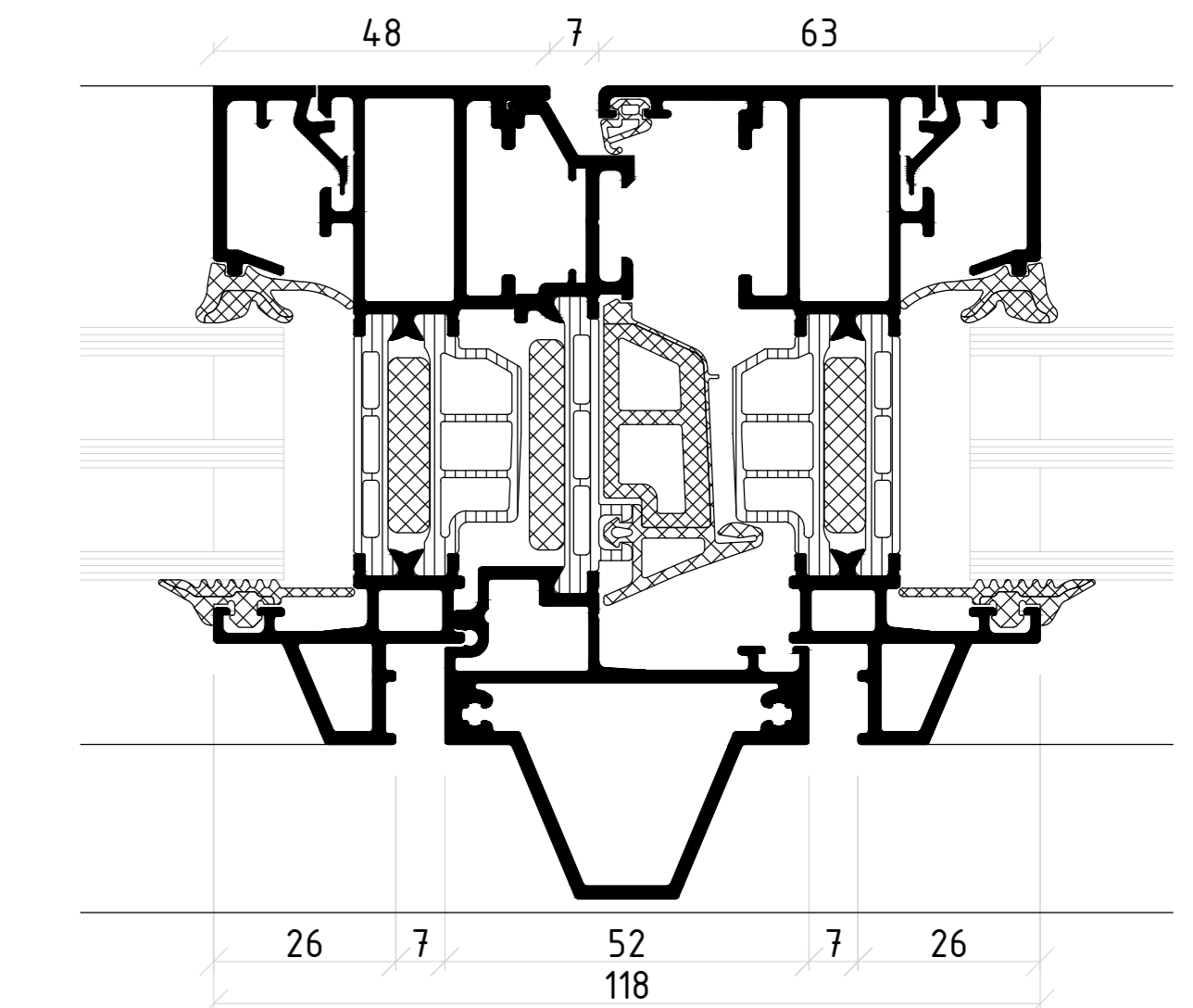
BASISPROFIELEN 1:1



KOZIJN MET VAST GLAS

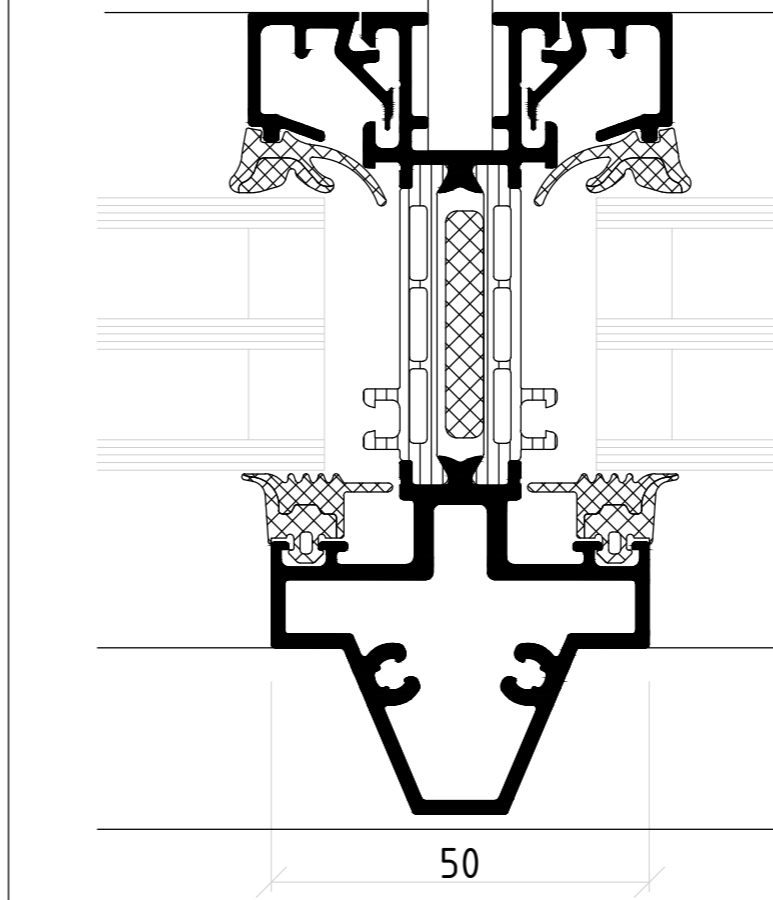


VASTE TUSSENSTIJL



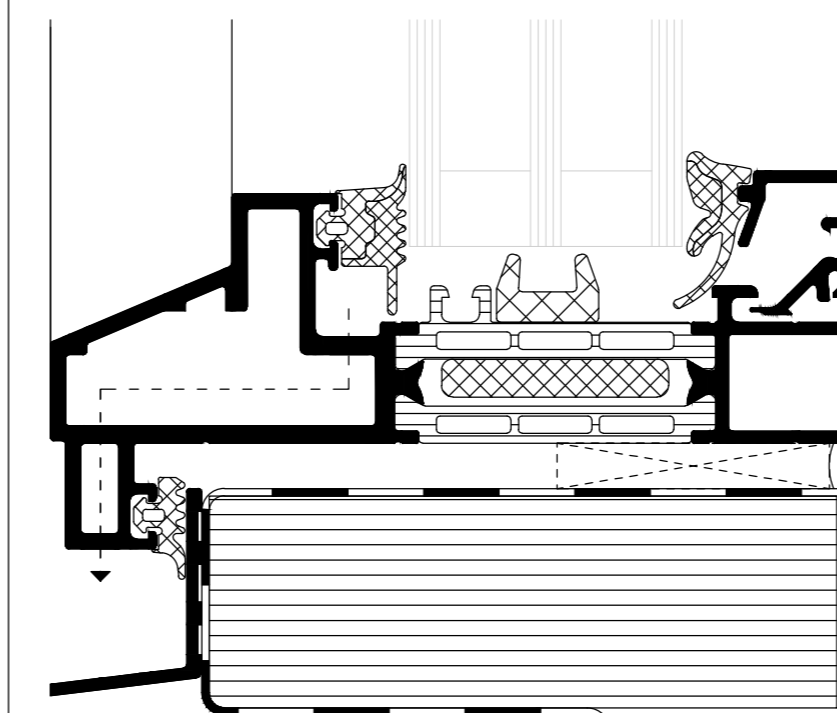
STOLPRAAM

OPTIES 1:1

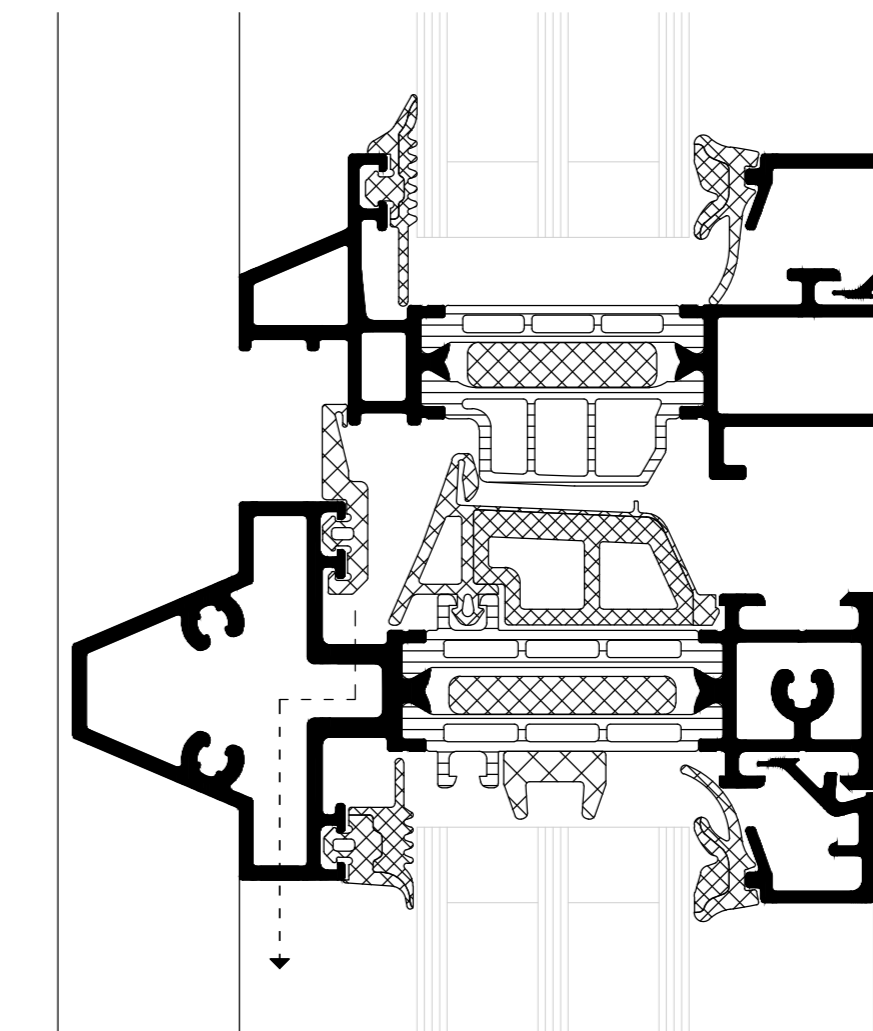


TUSSENSTIJL MET MOGELIJKHEID TOT STATISCHE VERSTERKING

ONTWATERINGSPRINCIPES 1:1



VERBORGEN ONTWATERING BIJ ONDERAANSLUITING



VERBORGEN ONTWATERING BIJ TUSSENREGEL

Tekeningen met de vermelding Constructievoorstel moeten door de gebruiker op de nauwkeurigheid en uitvoerbaarheid en haalbaarheid ervan worden gecontroleerd.
 Voor het concept en de realisatie blijven alle rechten (inclusief auteurswet, tekeningen- en modellenrecht, merkenwet) voorbehouden. De aansprakelijkheid van SCHÜCO is beperkt tot opzet en grove nalatigheid. Vervelvooudiging en/of doorgeven van het constructievoorstel in zijn geheel of gedeeltelijk zijn uitsluitend met voorafgaande schriftelijke toestemming toegestaan. Voor alle rechtsbetrekingen die voortvloeien uit het gebruik van het constructievoorstel gelden aanvullend de algemene verkoop- en leveringsvoorwaarden evenals de technische voorwaarden.1992
 De uitvoering van de profielafmetingen moet conform definitieve, statische berekening gebeuren. De Schüco-verwerkingsrichtlijnen moeten worden nageleefd.
 Alle haarloze, groef-, T- en contactpunten moeten volgens de richtlijnen worden afgedicht. Contact met aluminium of stalen profielen moet door dichtingsbanden worden vermeden. Alle door ons vermelde afmetingen en hoeken moeten door de verwerker nauwgezet worden gecontroleerd.
 Verbindingsmiddelen moeten naargelang het montageconcept, de statische berekening en de geldende normen worden uitgevoerd.

Systeem
AWS 75 WF SI renovatie

Schaal
1:10, 1:5 en 1:1 (A0)

Datum tekening
15-03-2024

SCHÜCO

SCHÜCO Nederland BV
 Clarissenhof 3A, 4133 AB Vianen
 Telefoon: (0031) 088-2033300