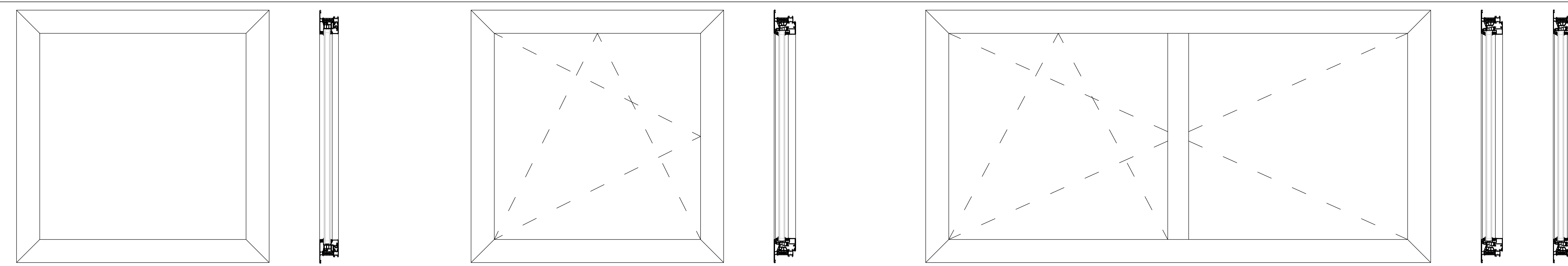


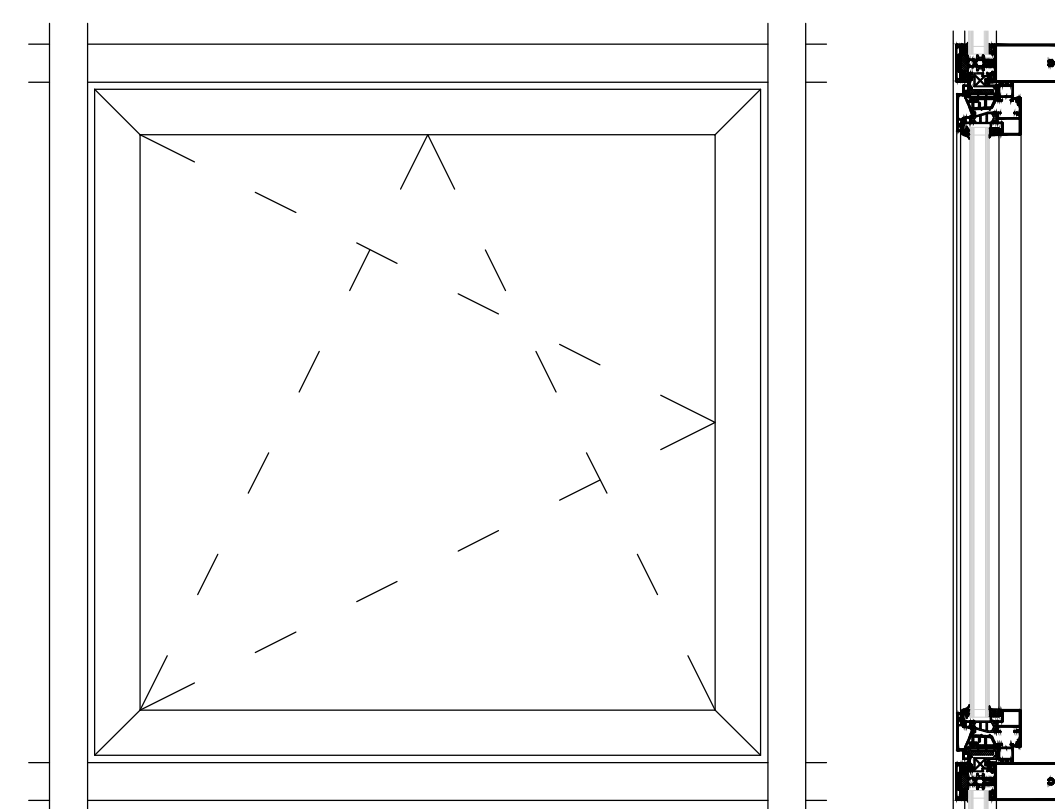
! Deze tekening is gemaakt voor architecturale toepassing. Dit is geen uitvoeringstekening. Bij uitvoering gelden de Schüco verwerkingsvoorwaarden.



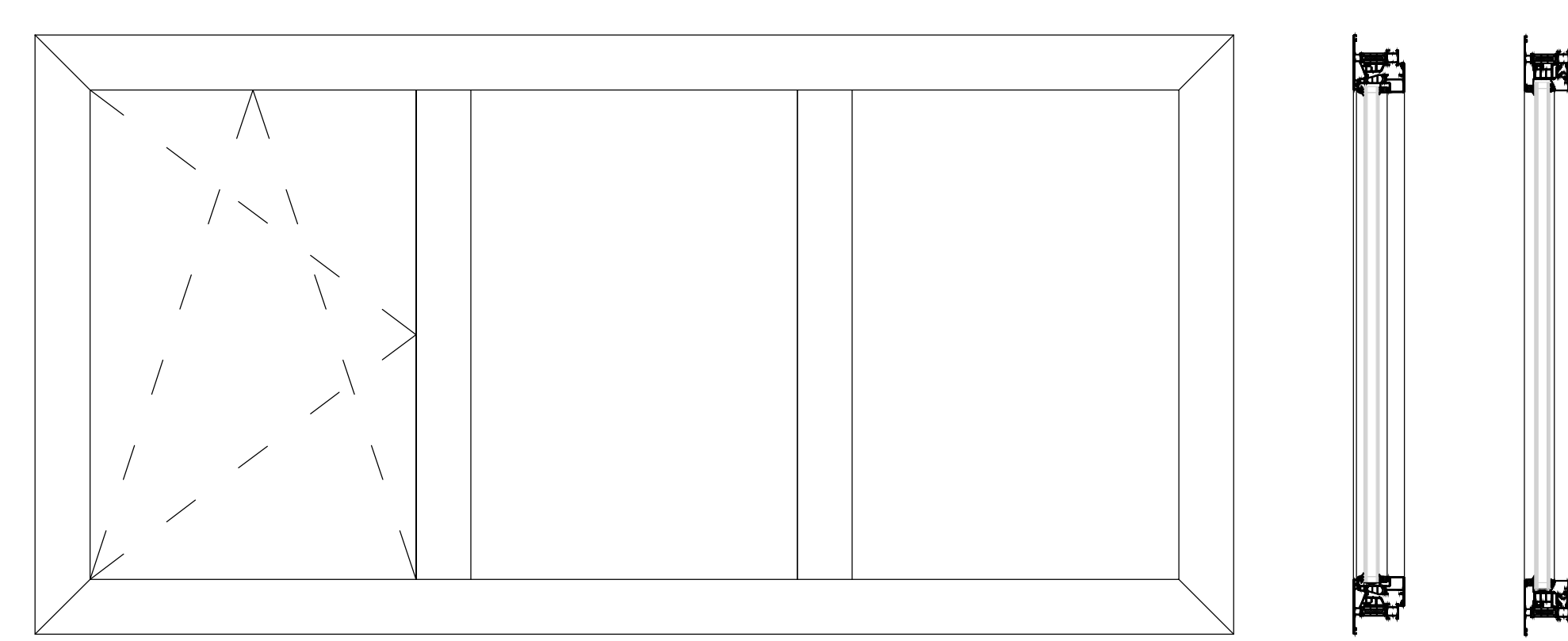
FAST GLAS

DRAAIKIEPRAAM

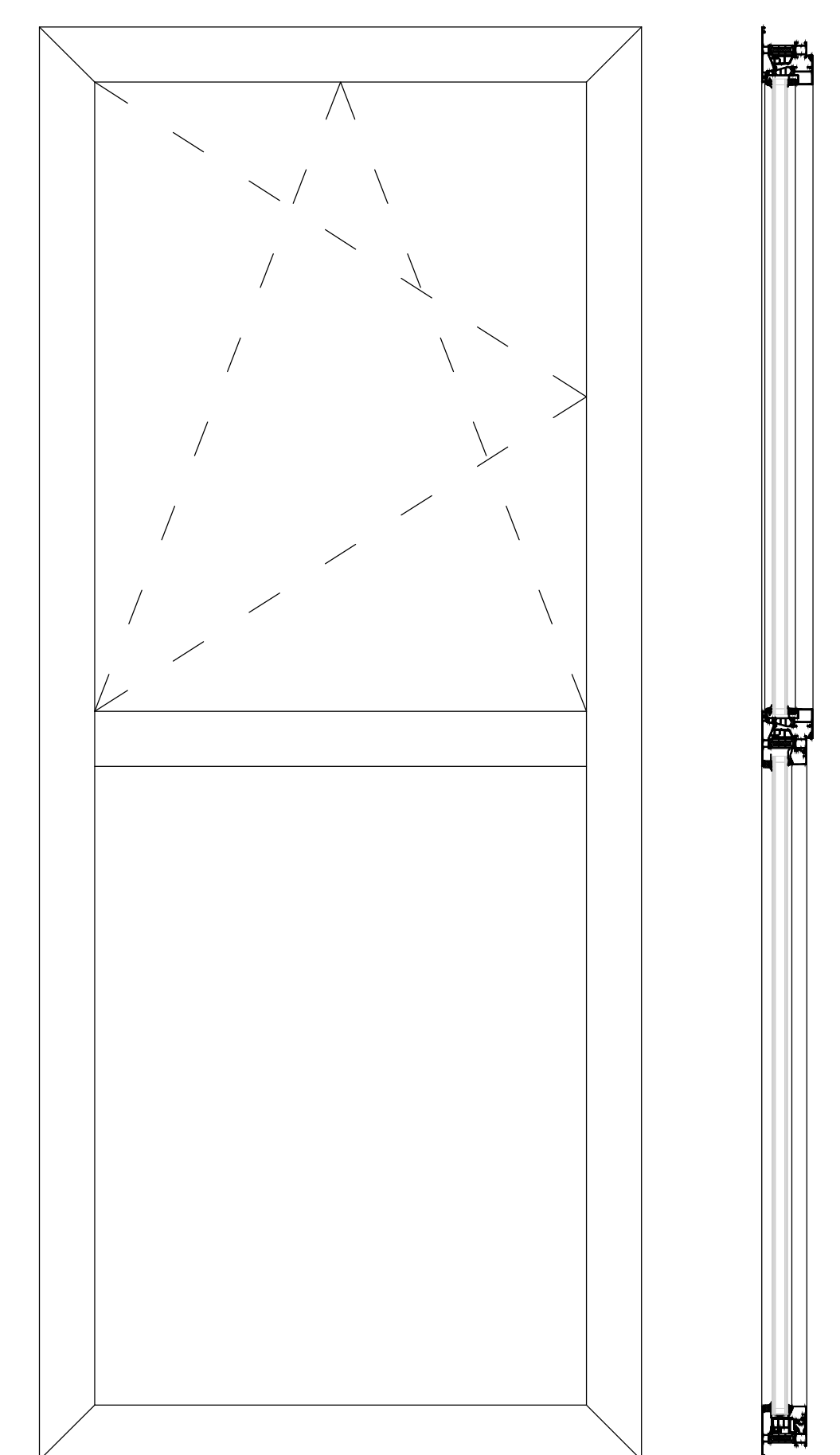
STOLPRAAM



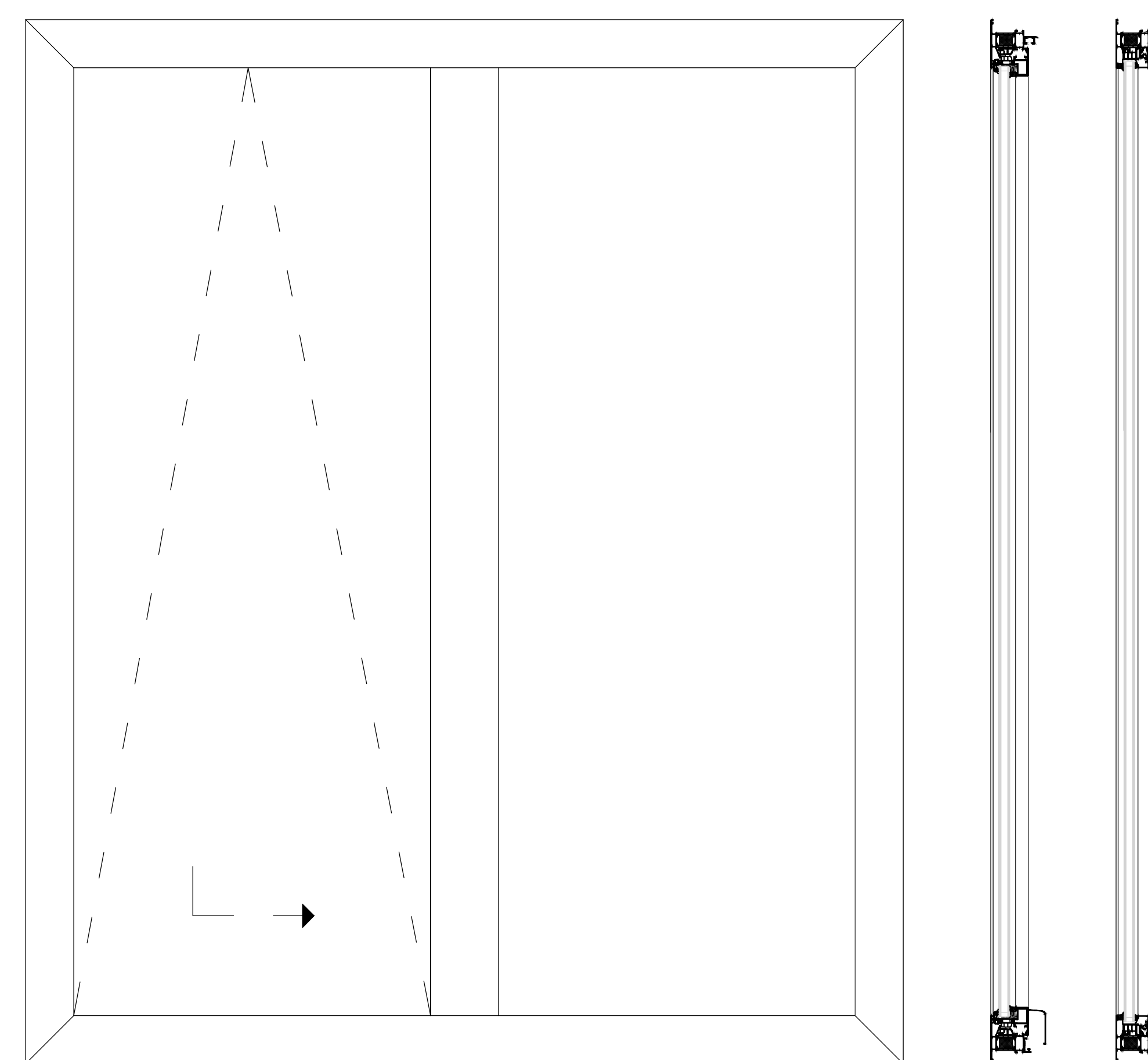
DRAAIKIEPRAAM IN VLIESGEVEL



VASTE TUSSENSTIJL

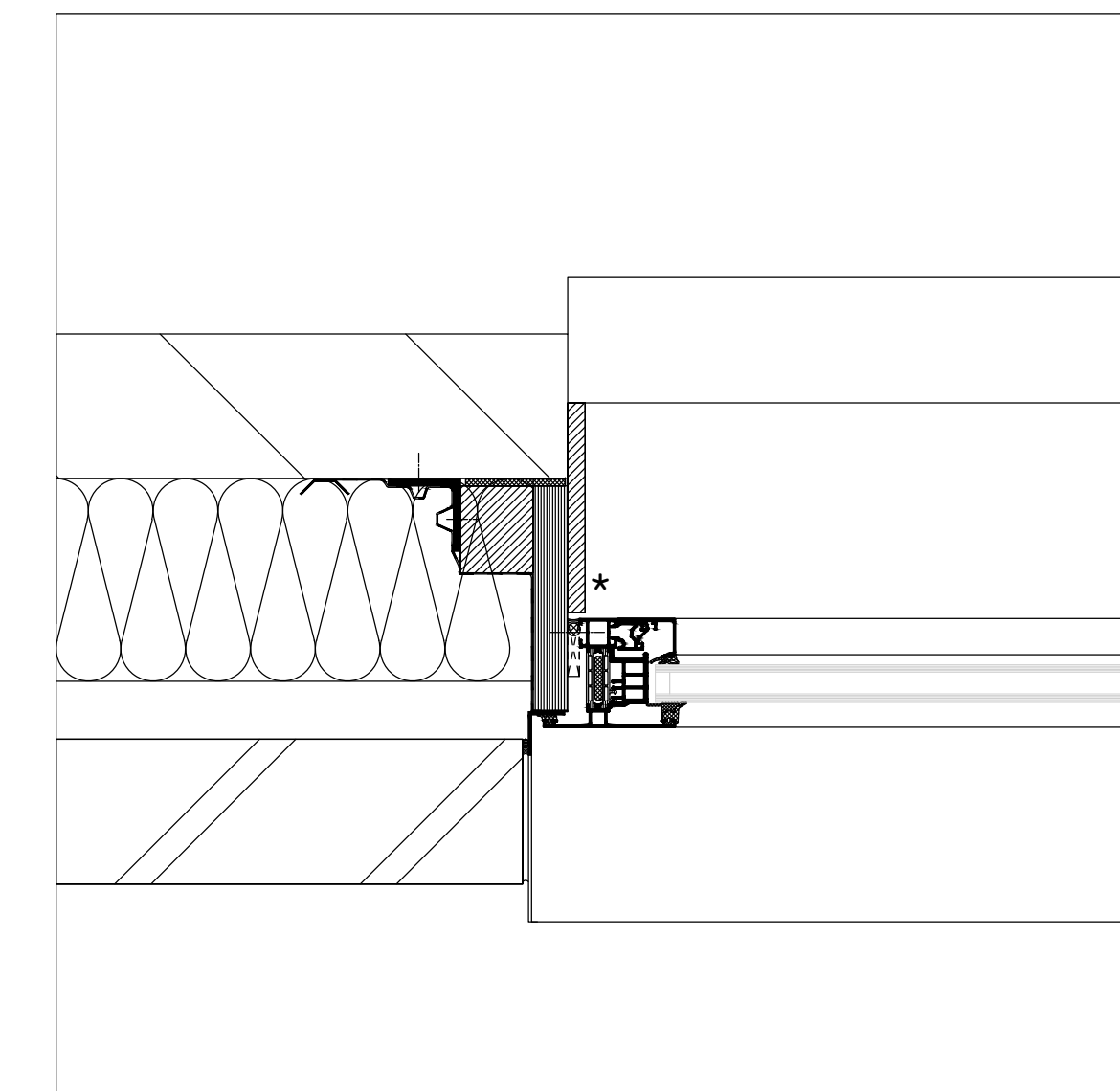


TUSSENDORPEL

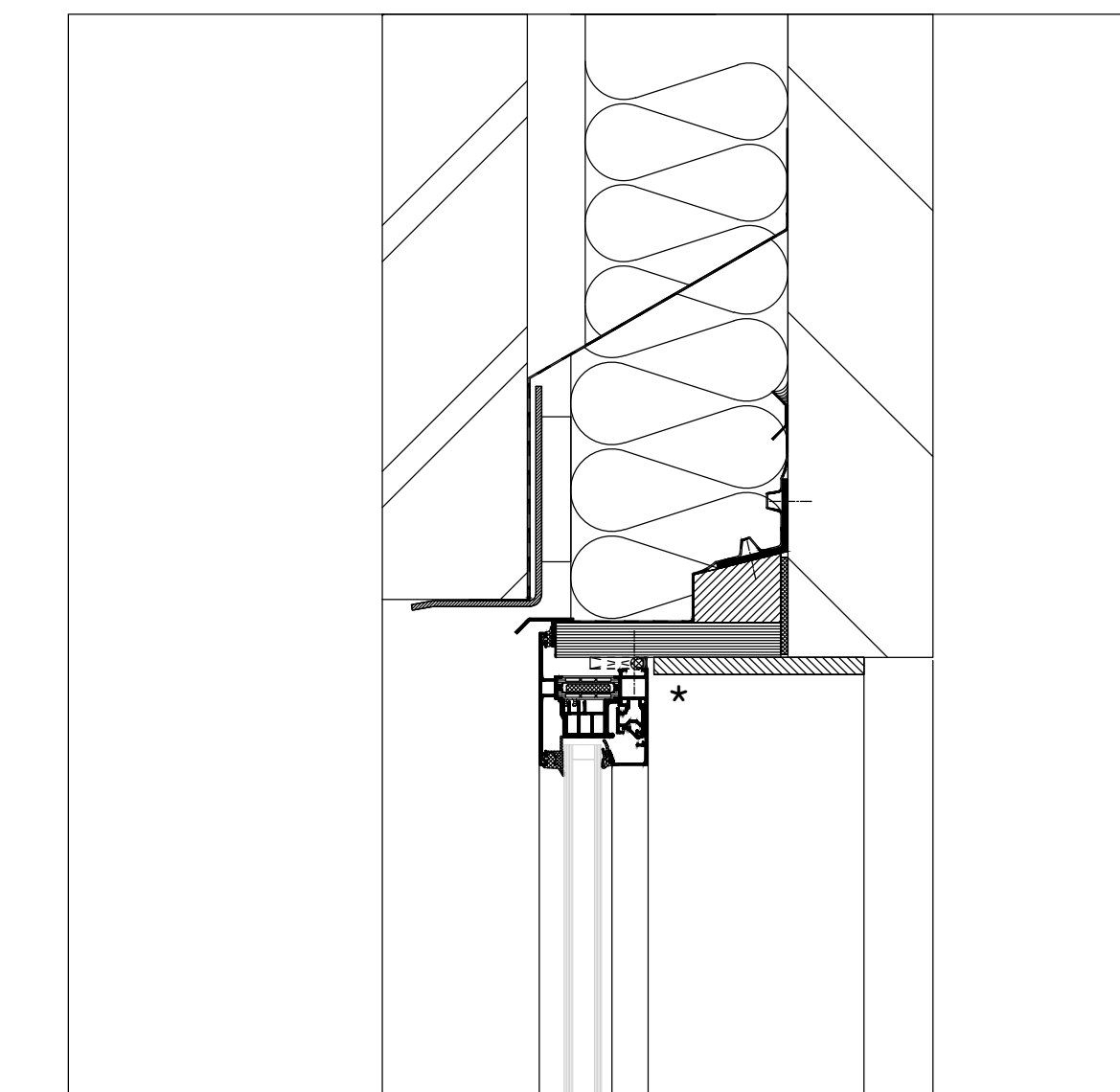


SCHUIFKIEPRAAM (PASK)

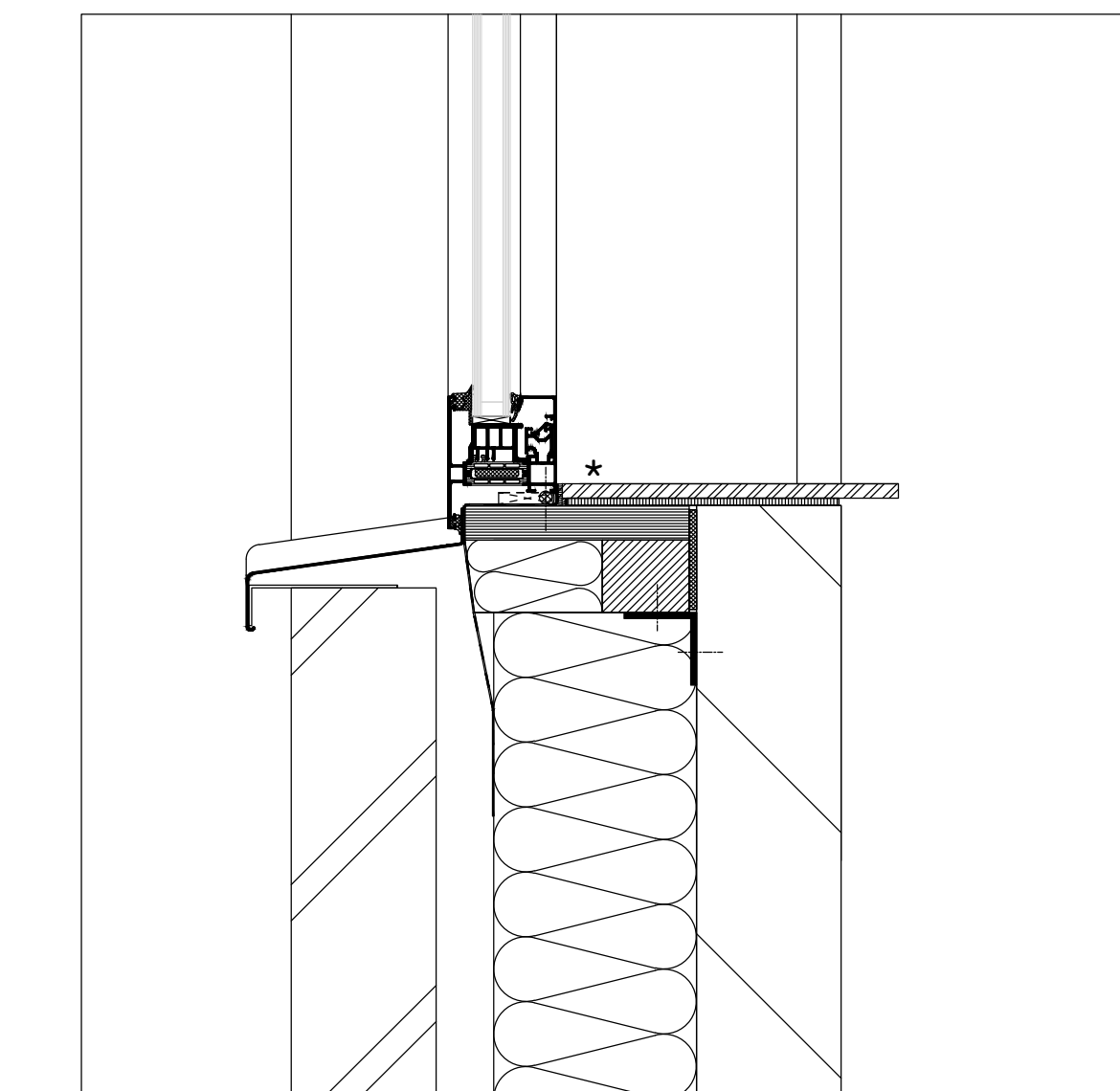
BOUWKUNDIGE AANSLUITINGEN 1:5



AANSLUITING ZIJ

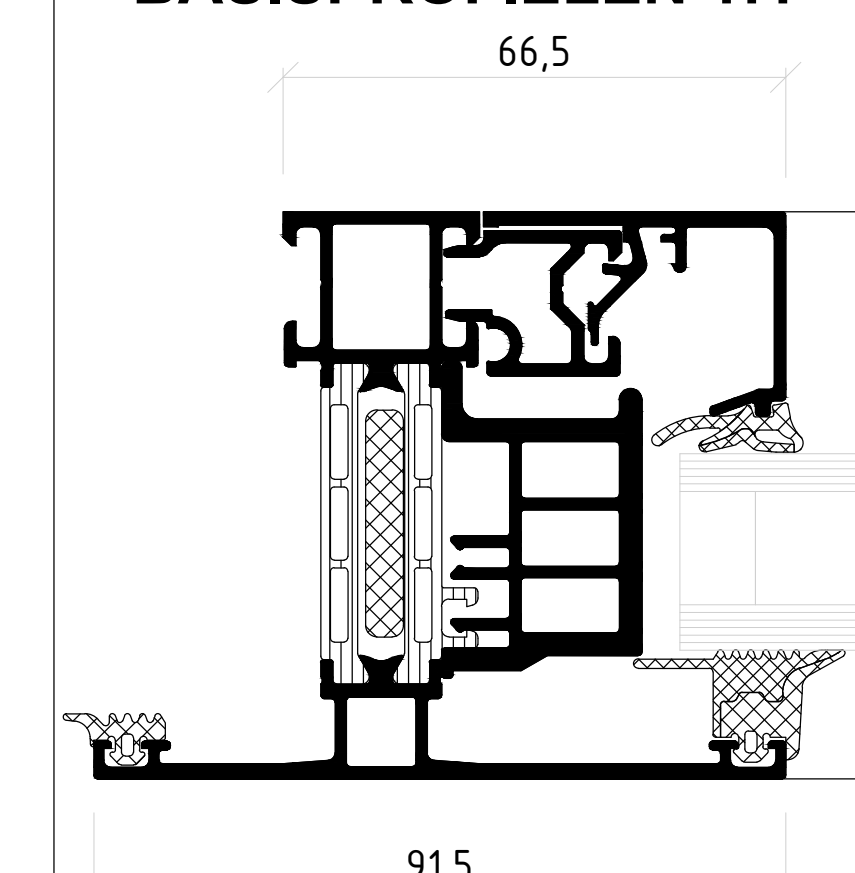


AANSLUITING BOVEN

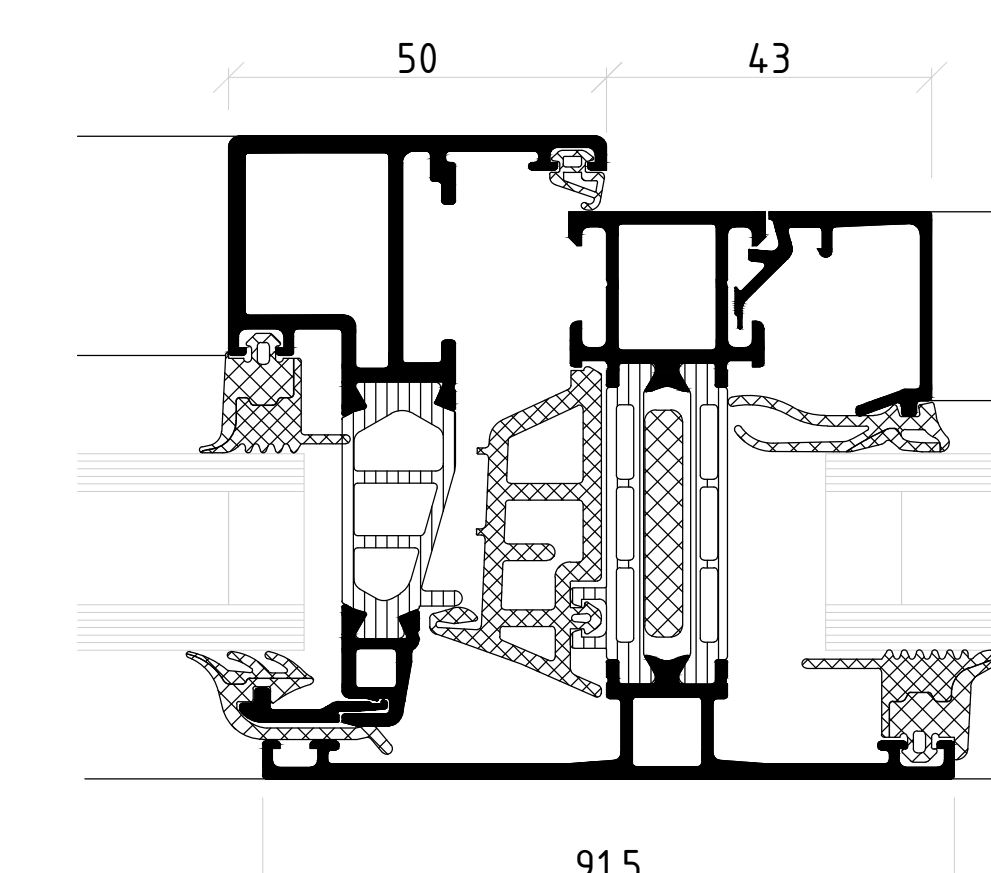


AANSLUITING ONDER

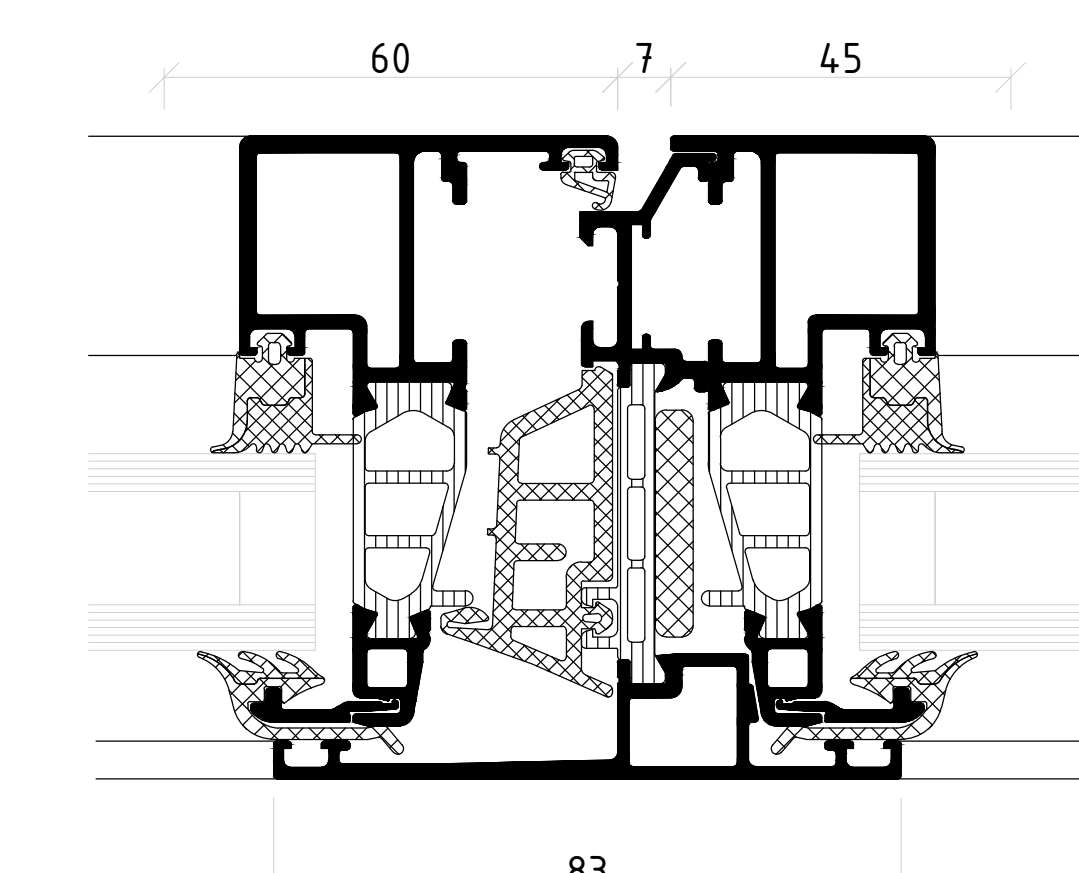
BASISPROFIELEN 1:1



KOZIJN MET VAST GLAS

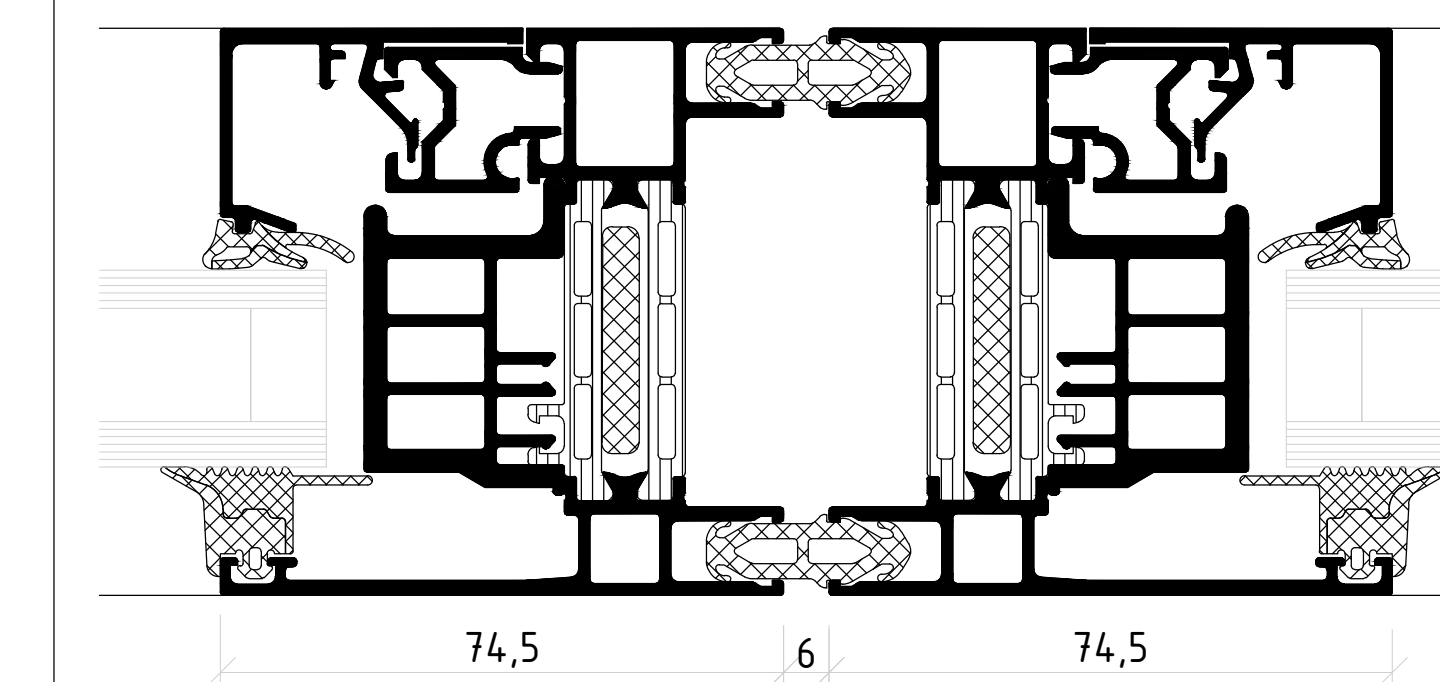


VASTE TUSSENSTIJL



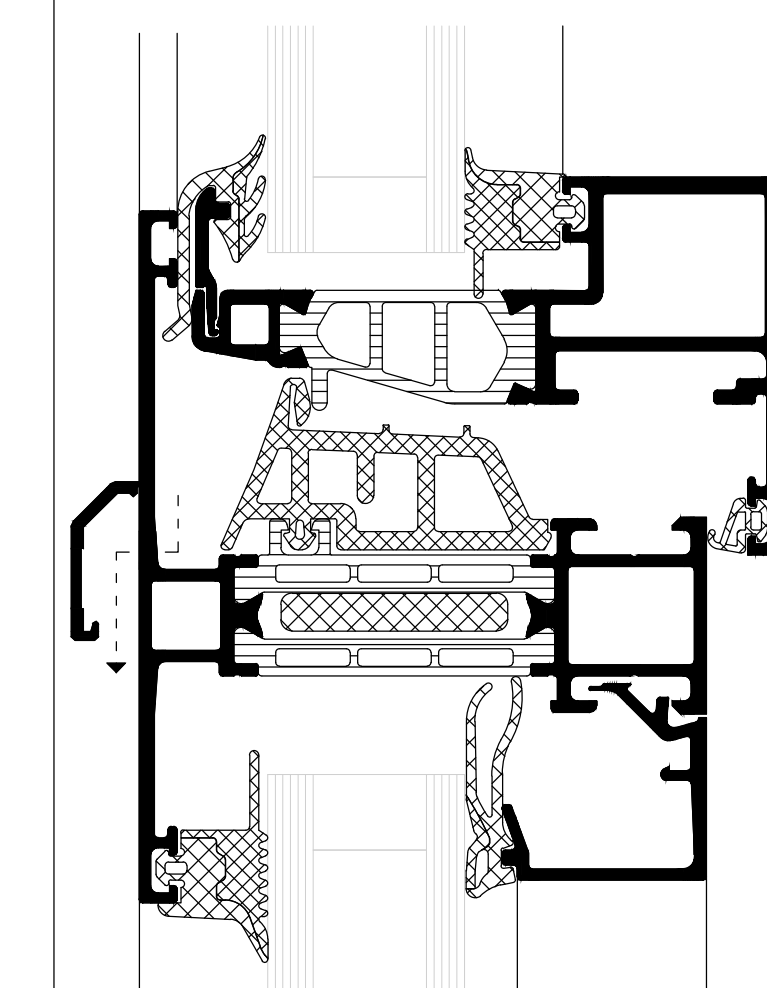
STOLPRAAM

OPTIES 1:1

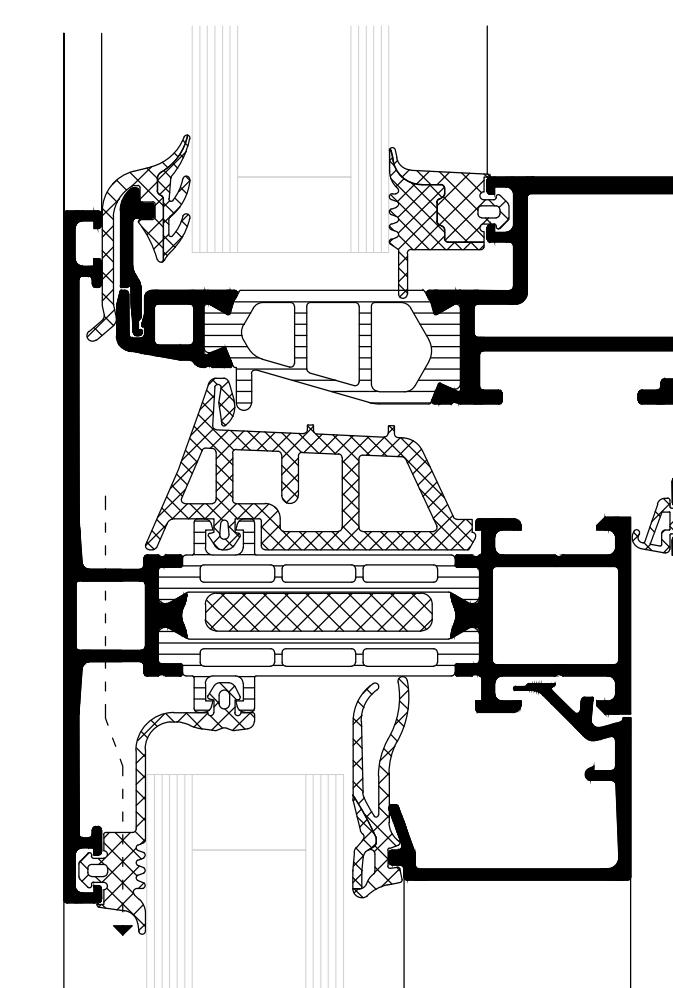


KOPPELINGSPROFIEL

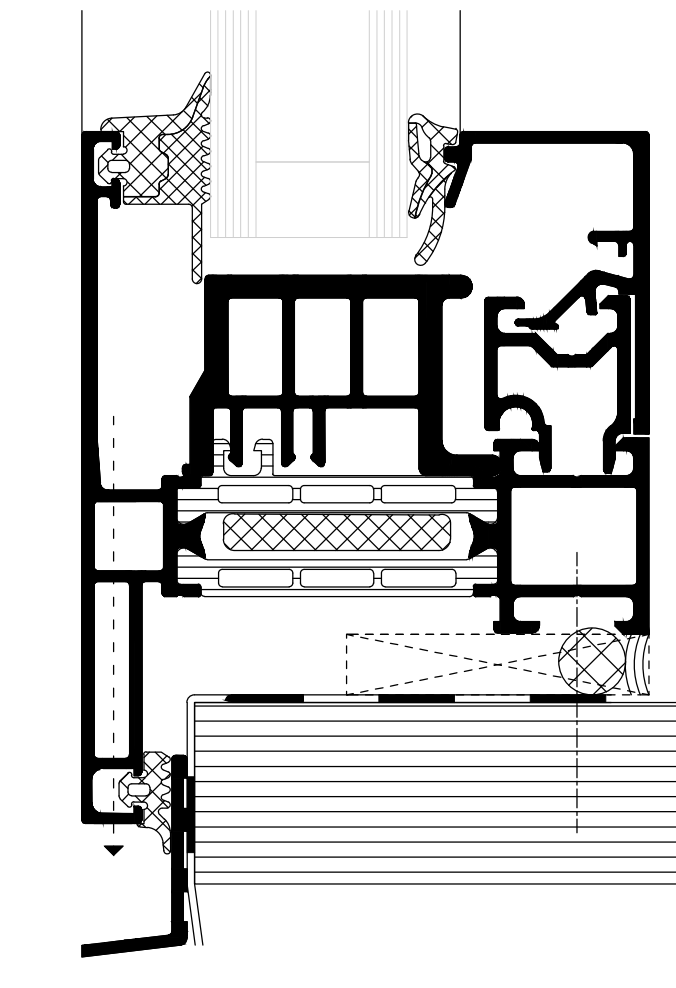
ONTWATERINGSPRINCIPES 1:1



STANDAARD: ONTWATERINGSKAP



VERBORGEN ONTWATERING BIJ TUSSENREGEL MET ONTWATERINGSAFDICHTING ook mogelijk bij onderaansluiting



VERBORGEN ONTWATERING BIJ ONDERAANSLUITING met buitenschaal 9022209

Tekeningen met de vermelding Constructievoorstel moeten door de gebruiker op de nauwkeurigheid en uitvoerbaarheid en haalbaarheid ervan worden gecontroleerd. Voor het concept en de realisatie blijven alle rechten (inclusief auteurswet, tekeningen- en modellenrecht, merkenwet) voorbehouden. De aansprakelijkheid van SCHÜCO is beperkt tot opzet en grove nalatigheid. Vervelvoudiging en/of doorgeven van het constructievoorstel in zijn geheel of gedeeltelijk zijn uitsluitend met voorafgaande schriftelijke toestemming toegestaan. Voor alle rechtsbetrekkingen die voortvloeien uit het gebruik van het constructievoorstel gelden aanvullend de algemene verkoop- en leveringsvoorwaarden evenals de technische voorwaarden. 1992 De uitvoering van de profielafmetingen moet conform definitieve, statische berekening gebeuren. De Schüco-verwerkingsrichtlijnen moeten worden nageleefd. Alle haarloze, groef-, T- en contactpunten moeten volgens de richtlijnen worden afgedicht. Contact met aluminium of stalen profielen moet door dichtingsbanden worden vermeden. Alle door ons vermelde afmetingen en hoeken moeten door de verwerker nauwgezet worden gecontroleerd. Verbindingsmiddelen moeten naargelang het montageconcept, de statische berekening en de geldende normen worden uitgevoerd. * Lw gebaseerd op getekende profielcombinatie, raamafmetingen 1,23x1m48, HR++ glas met Ug=1,1W/m²K en edelstaal afstandhouder met psi= 0,08

Systeem	
AWS 75 BS.HI	
Uf systeem [W/m²K]	Uw standaardraam* [W/m²K]
1,5 - 2,0	1,5
Schaal	
1:10, 1:5 en 1:1 (A0)	
Datum tekening	
14-03-2024	

SCHÜCO
SCHÜCO Nederland BV
Clarissenhof 3A, 4133 AB Vianen
Telefoon: (0031) 088 2033300