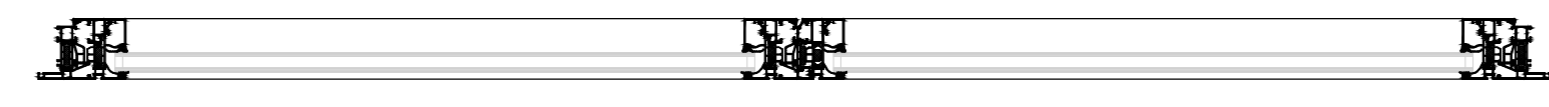
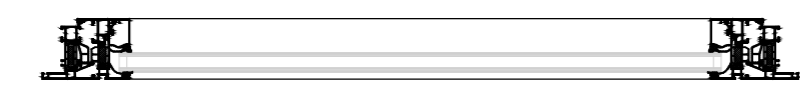
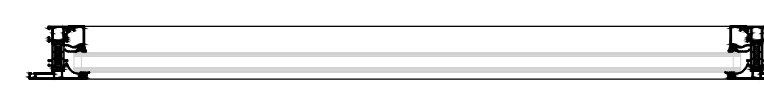
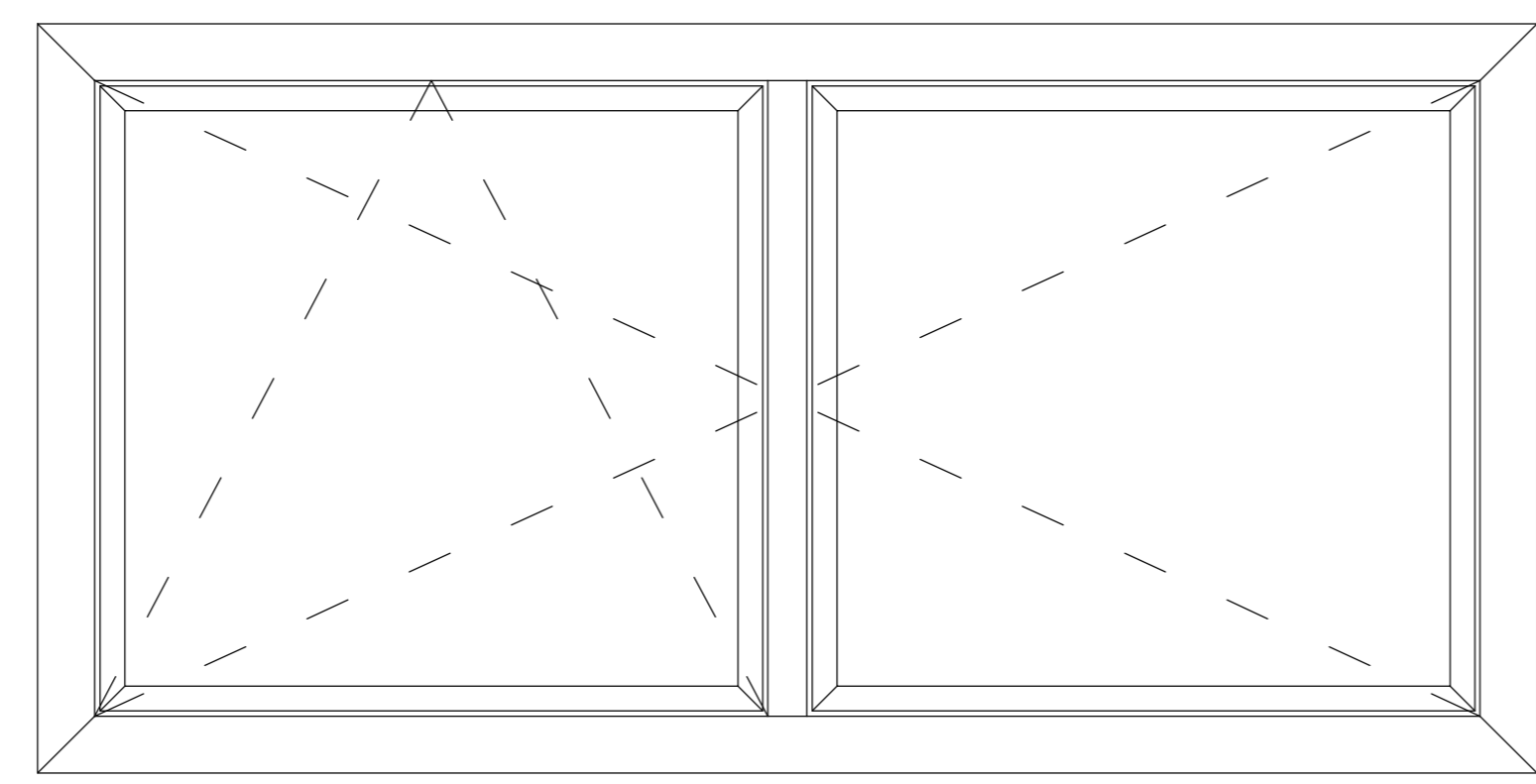
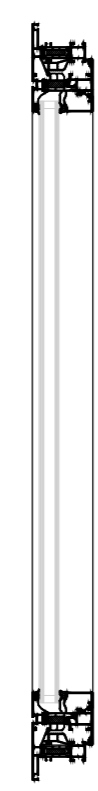
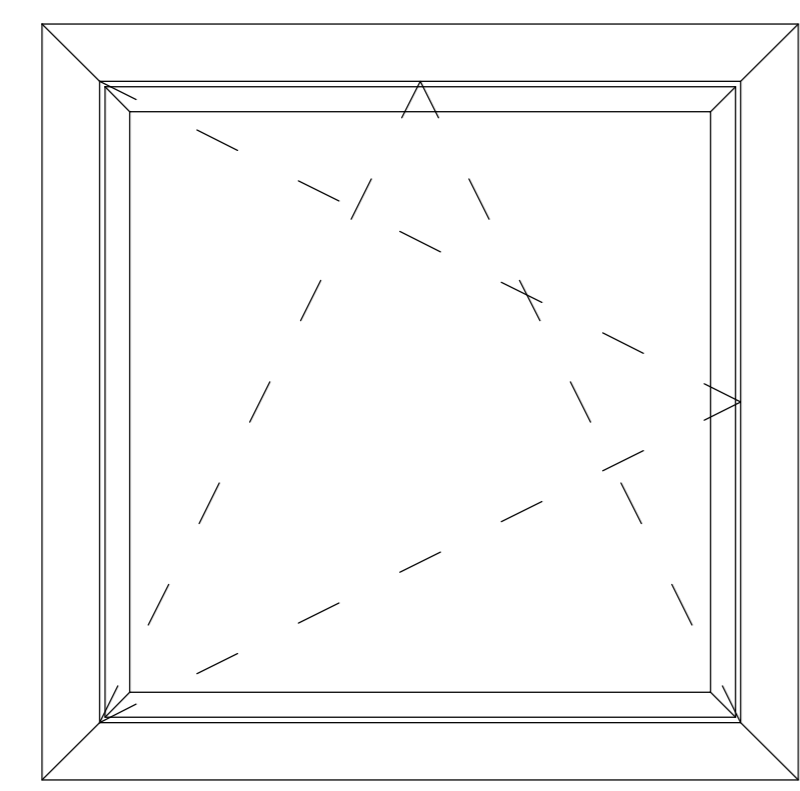
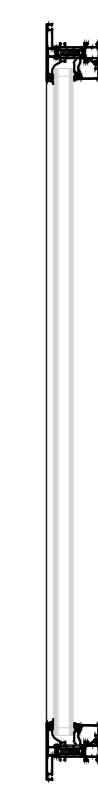
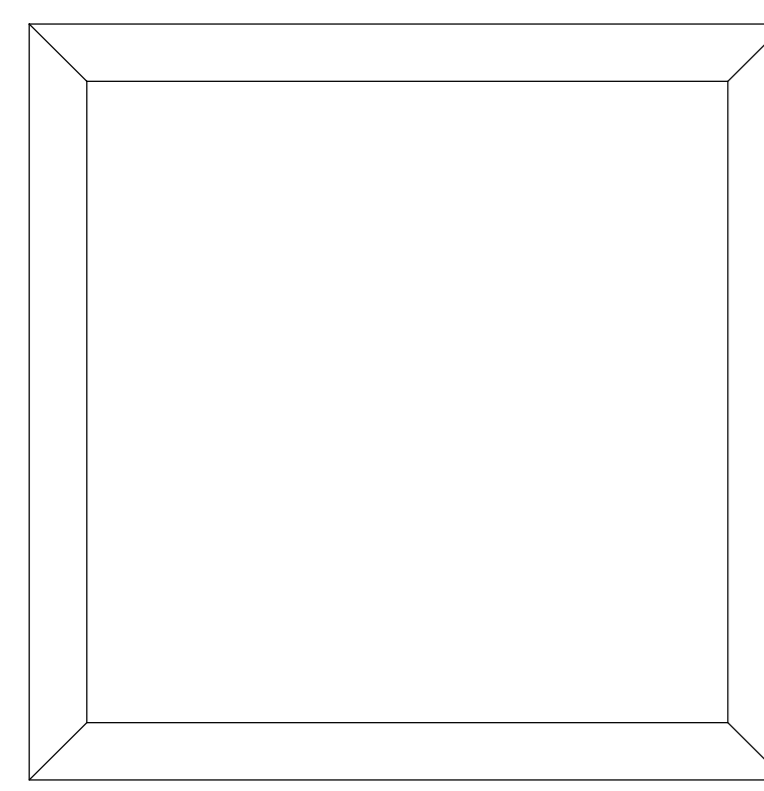


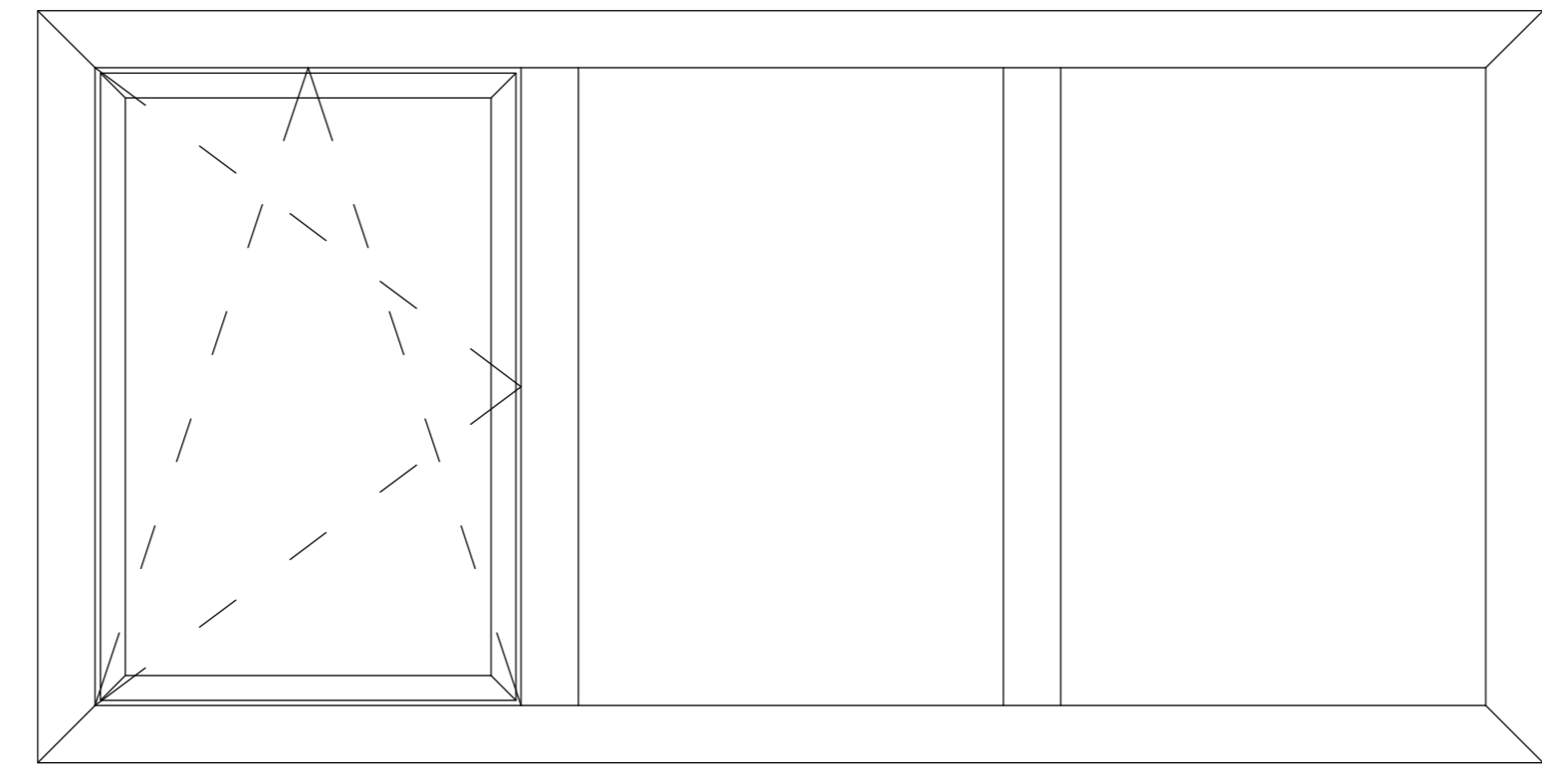
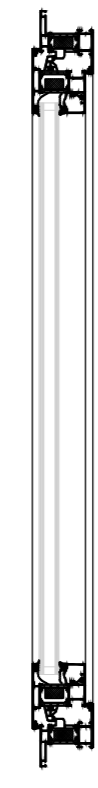
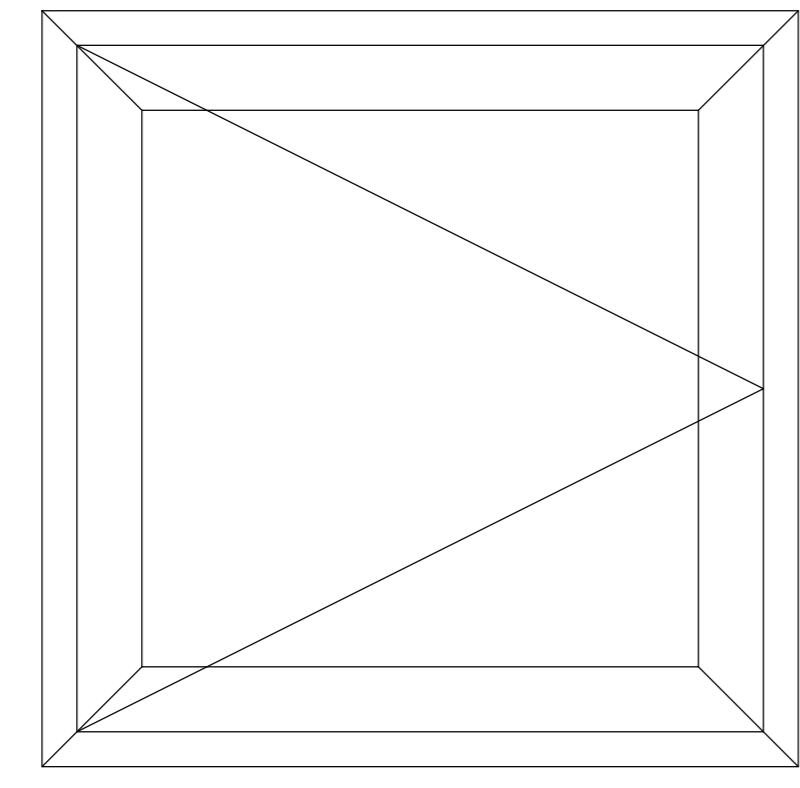
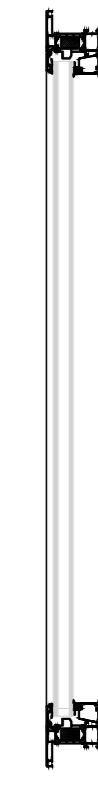
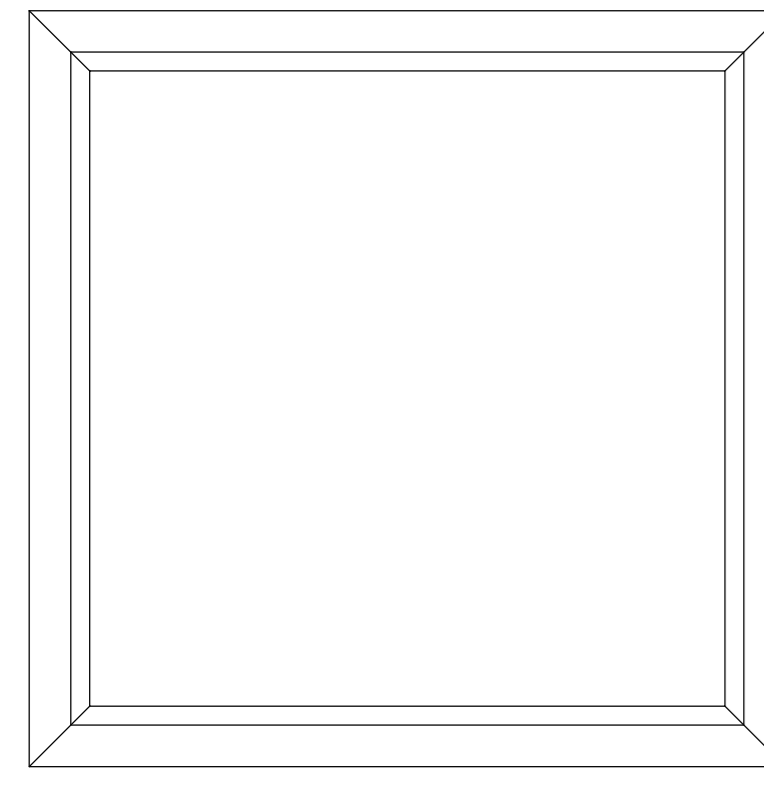
! Deze tekening is gemaakt voor architecturale toepassing. Dit is geen uitvoeringstekening. Bij uitvoering gelden de Schüco verwerkingsvoorwaarden.



VAST GLAS

DRAAIKIEPRAAM

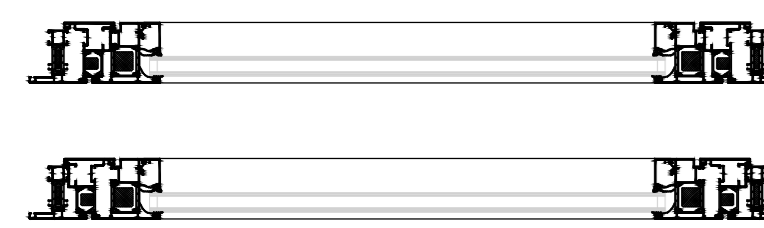
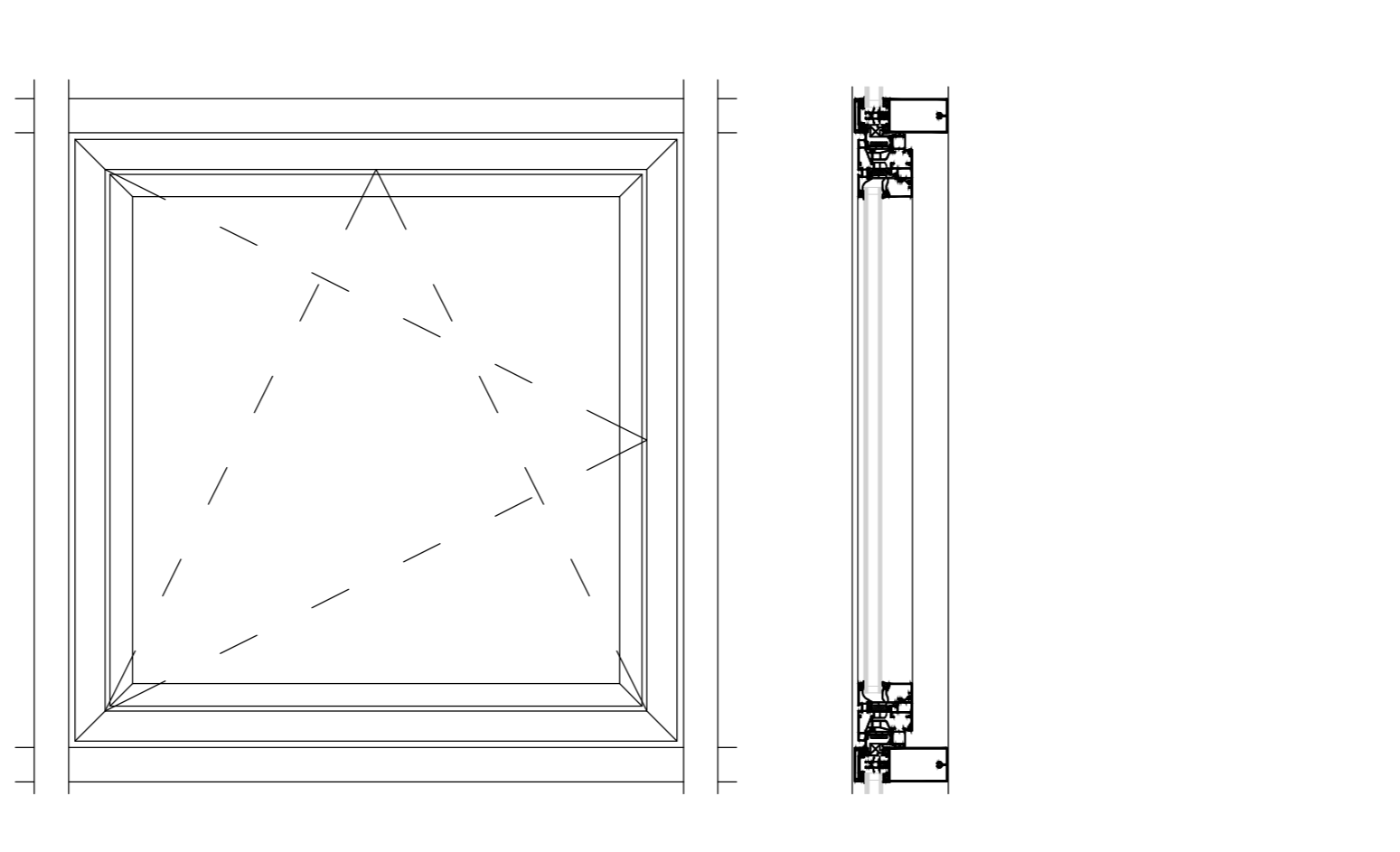
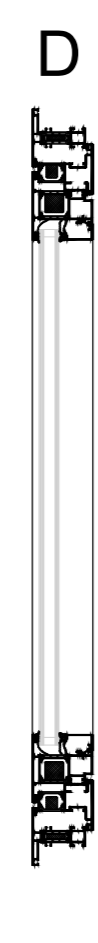
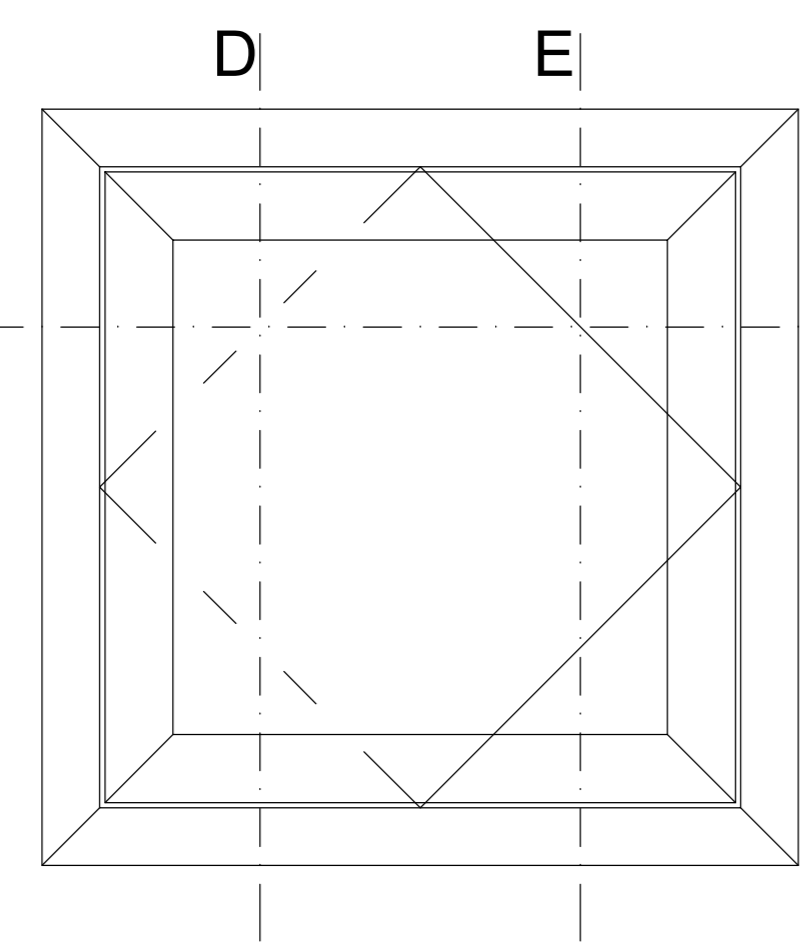
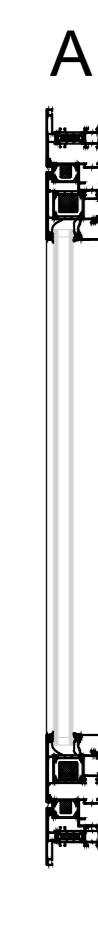
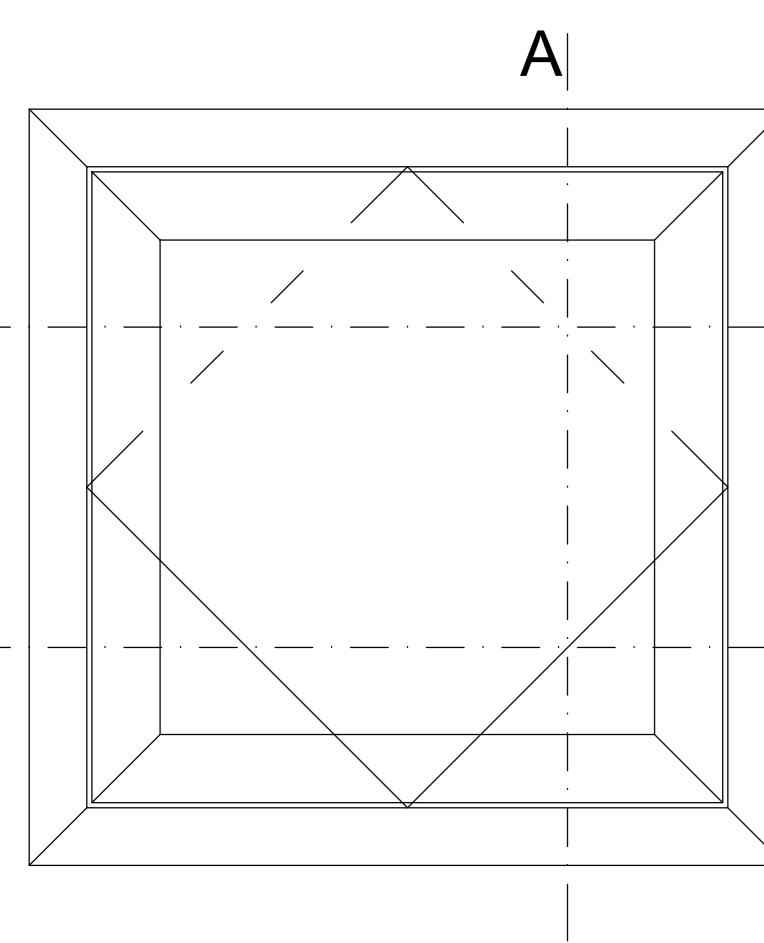
STOLPRAAM



BUITENBEGLAZING

BUITENDRAAIEND RAAM

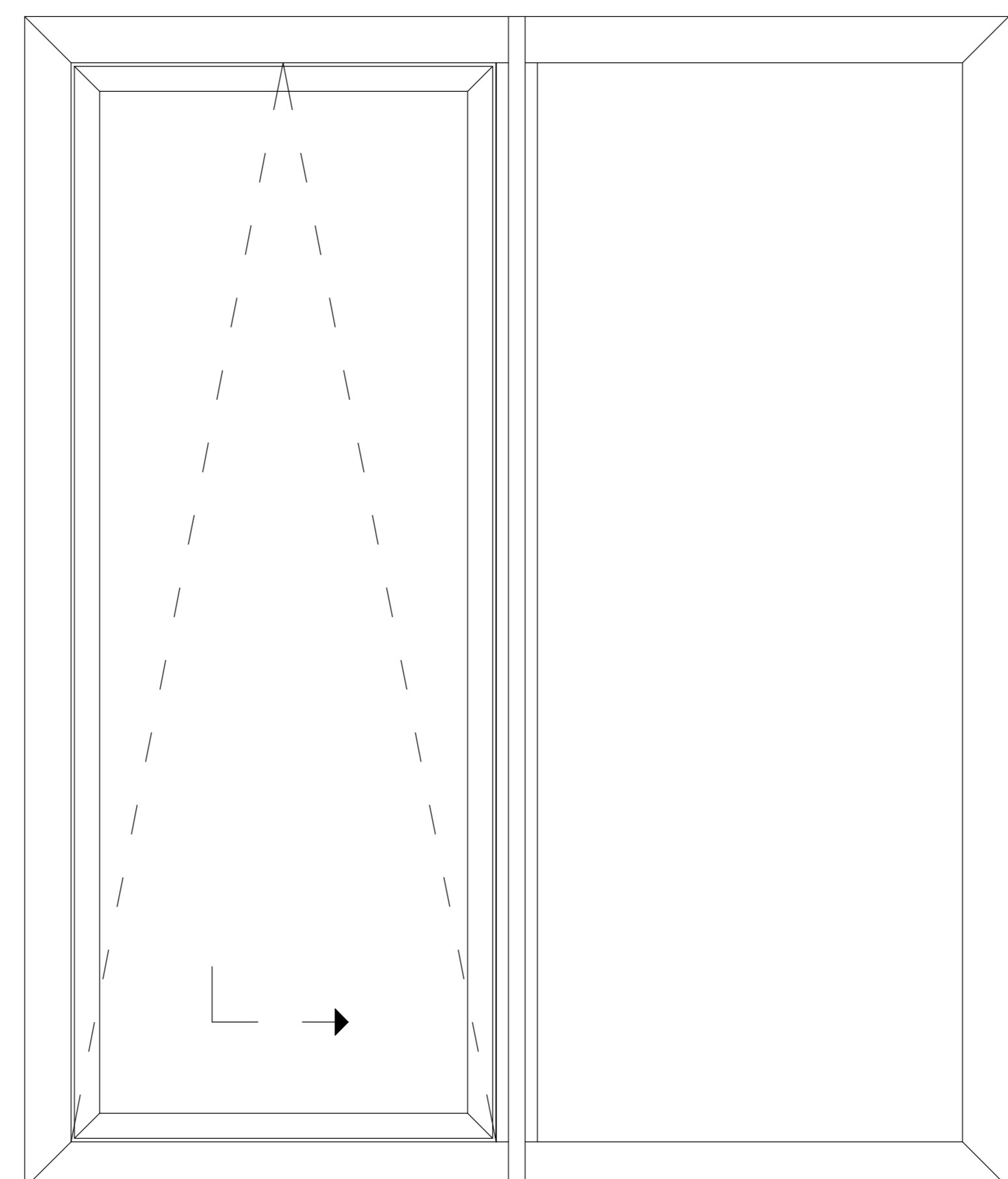
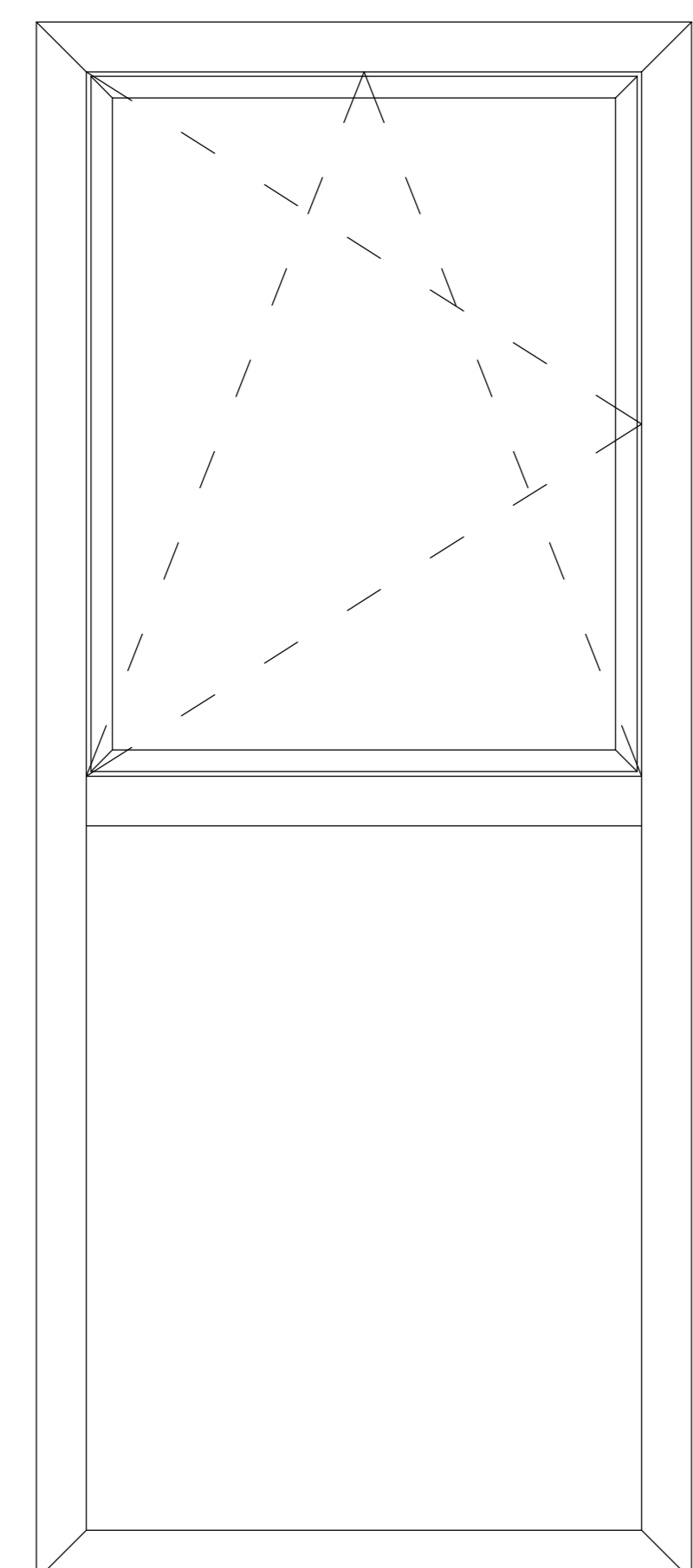
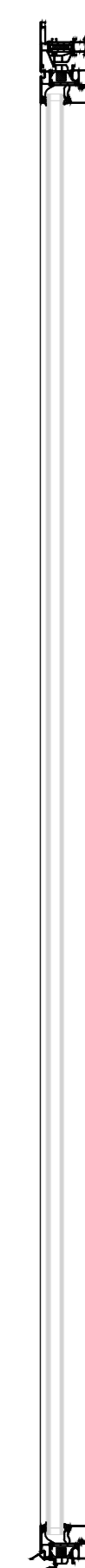
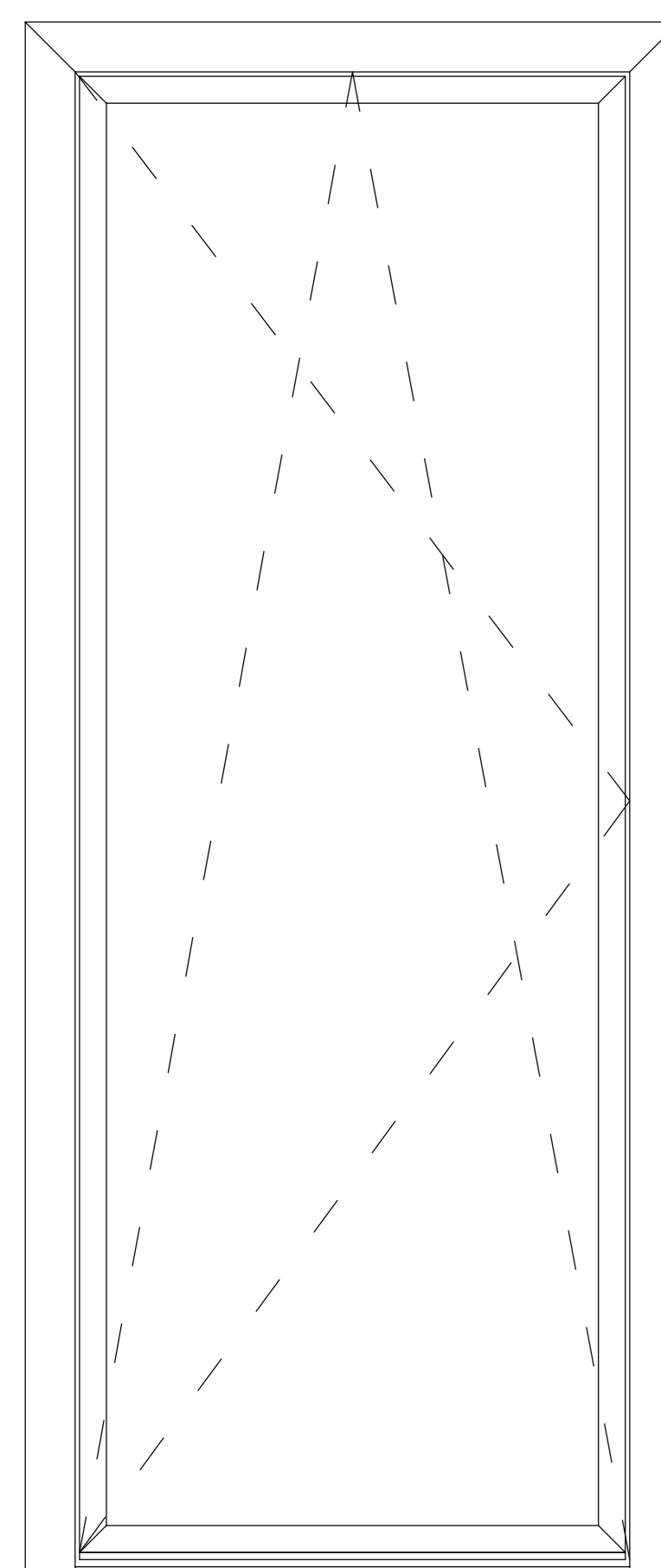
VASTE TUSSENSTIJL



TUIMELRAAM

TAATSRAAM

DRAAIKIEPRAAM IN VLIESGEVEL

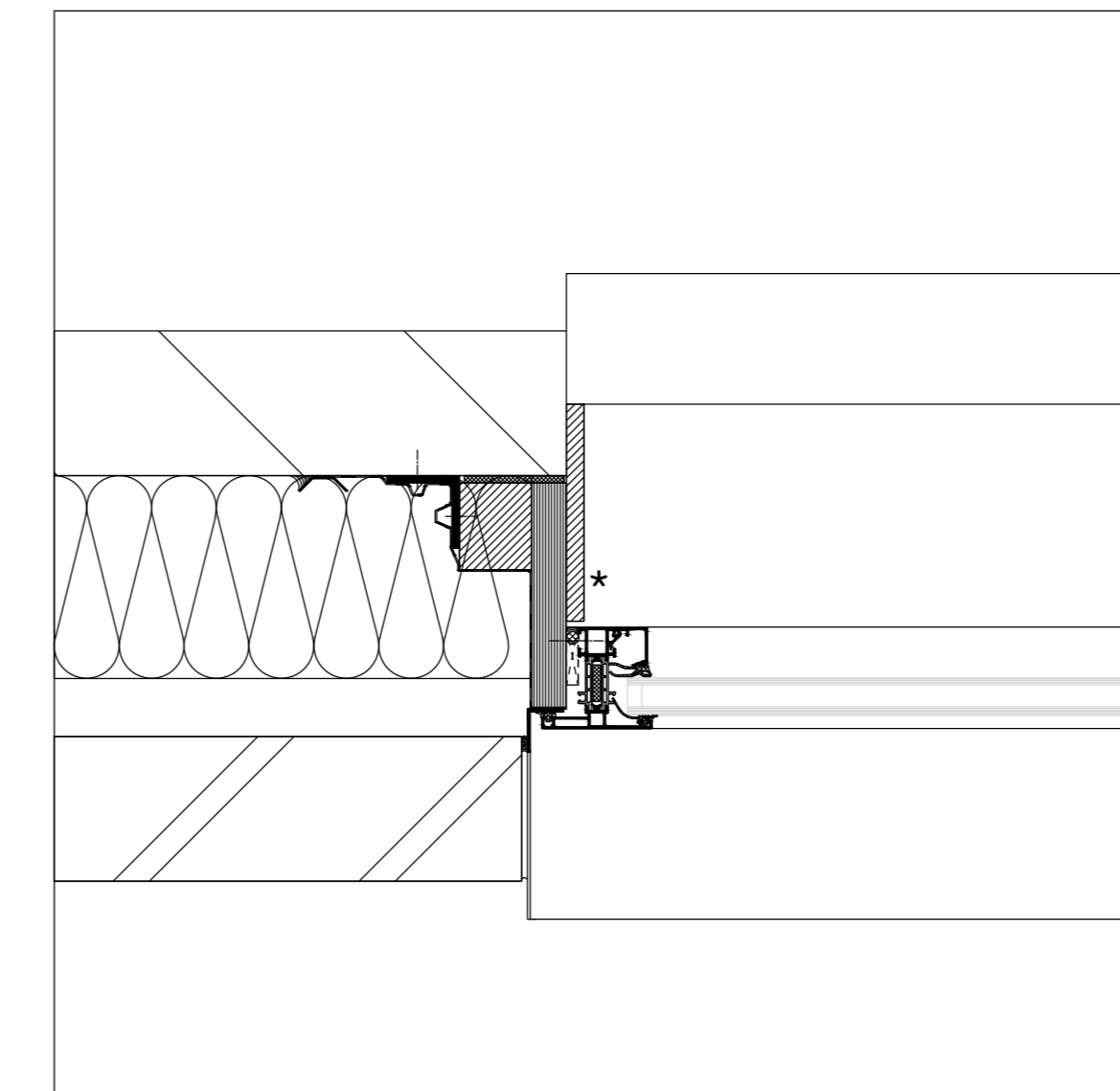


DRAAIKIEP met 20 mm opstand

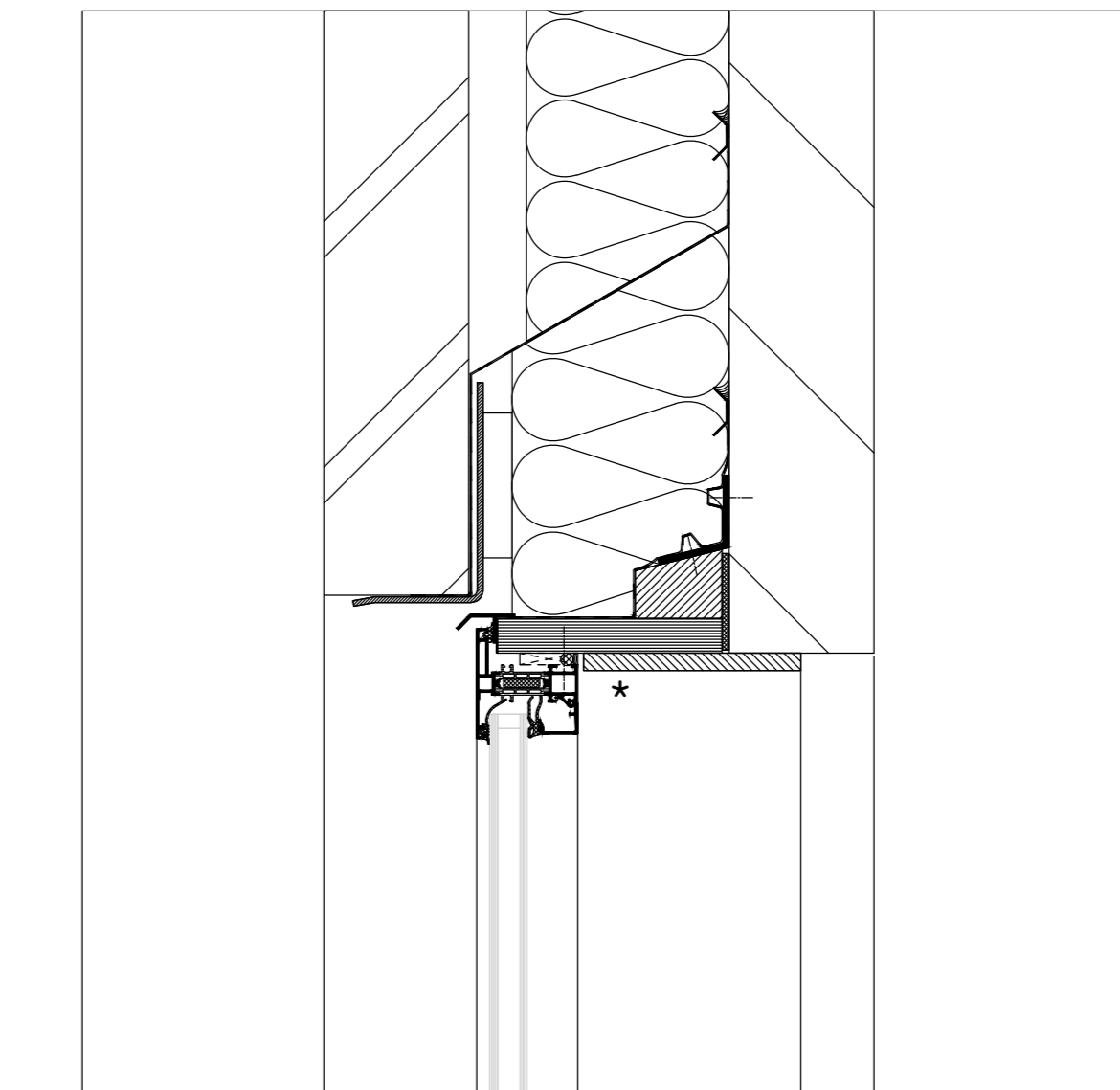
TUSSENDORPEL

SCHUIFKIEPRAAM (PASK)

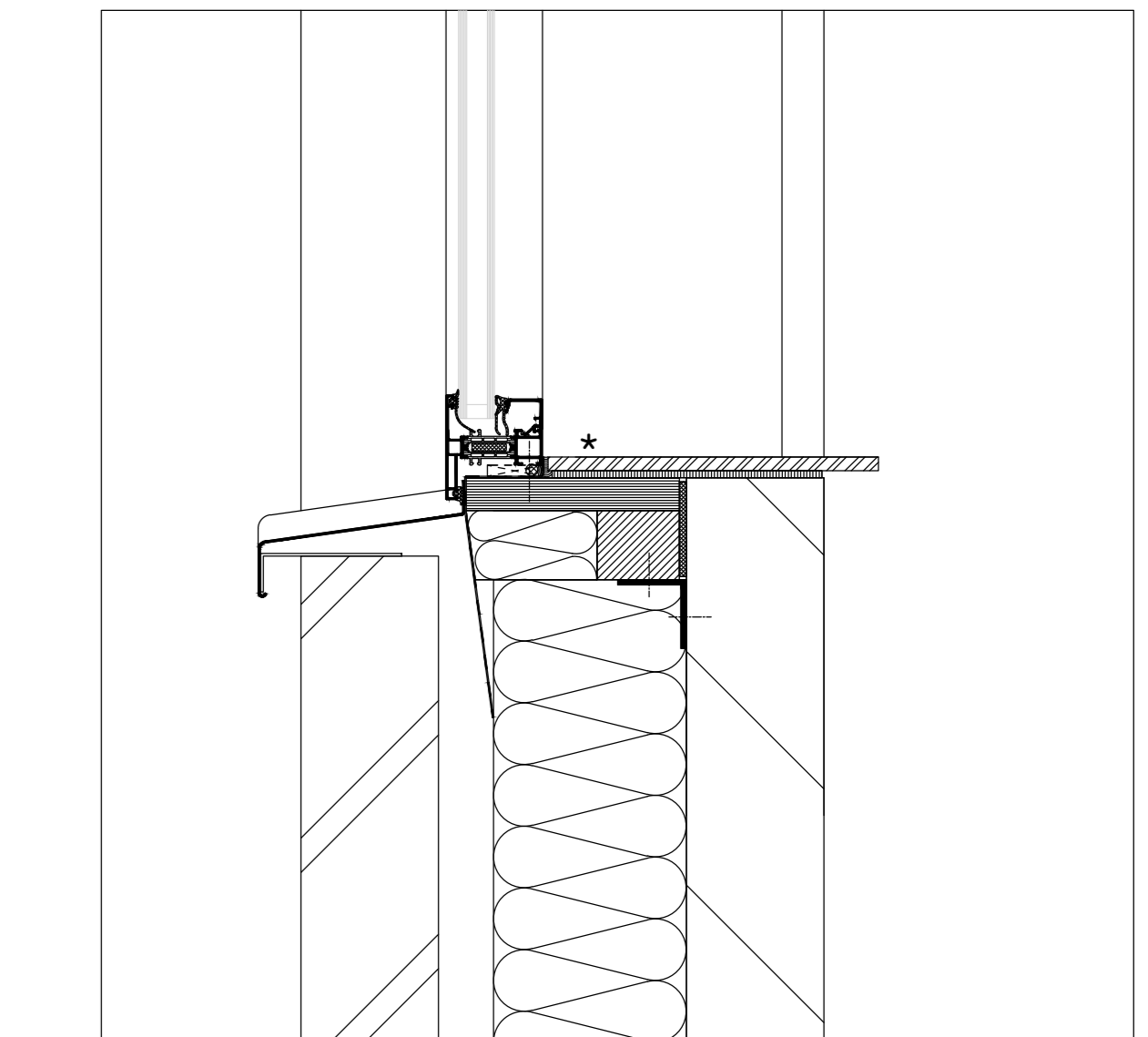
BOUWKUNDIGE AANSLUITINGEN 1:5



AANSLUITING ZIJ

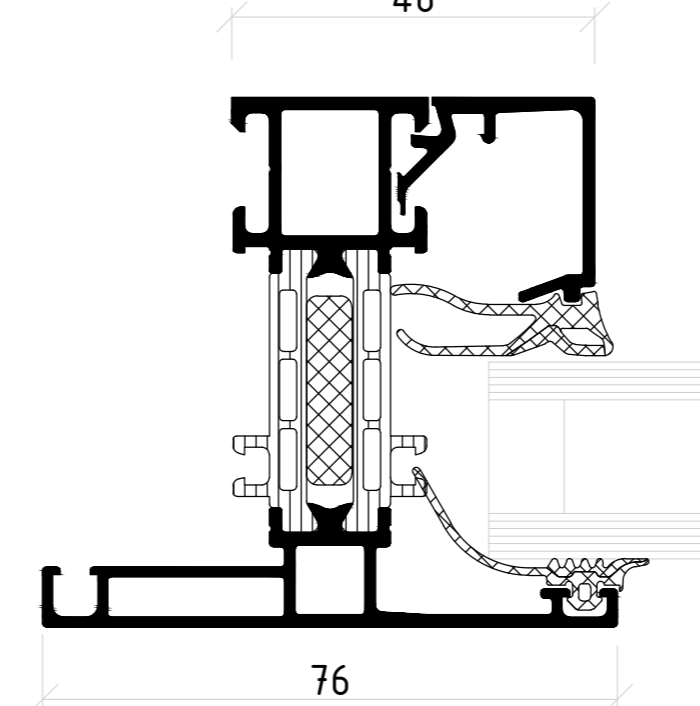


AANSLUITING BOVEN

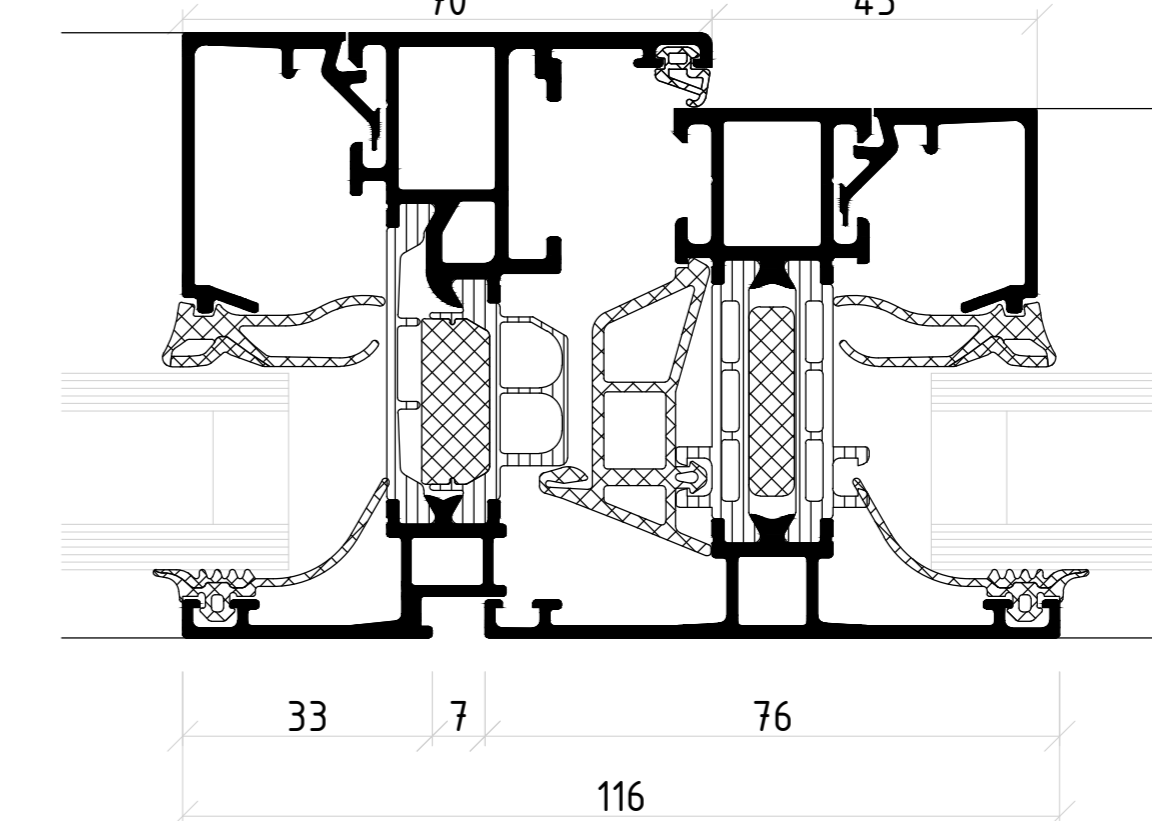


AANSLUITING ONDER

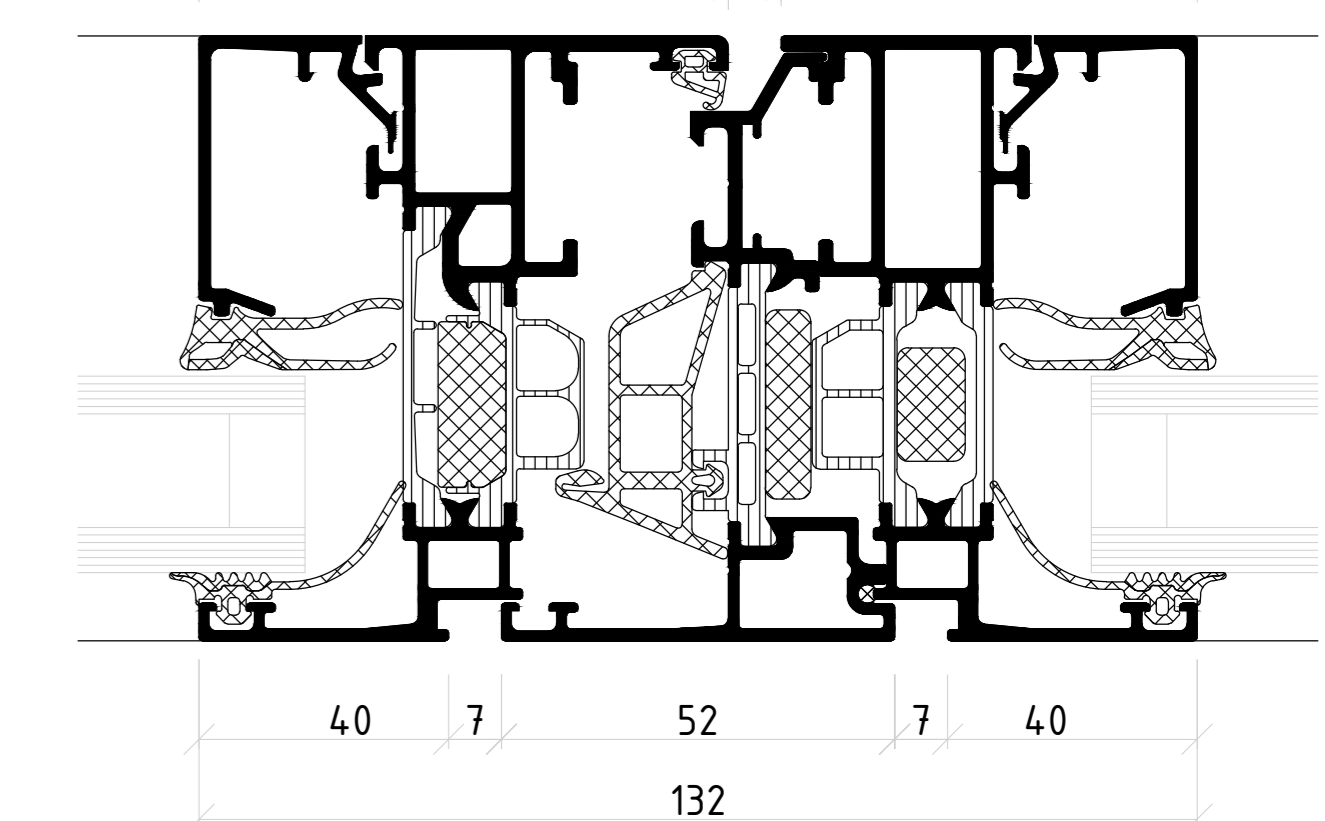
BASISPROFIELEN 1:1



KOZIJN MET VAST GLAS

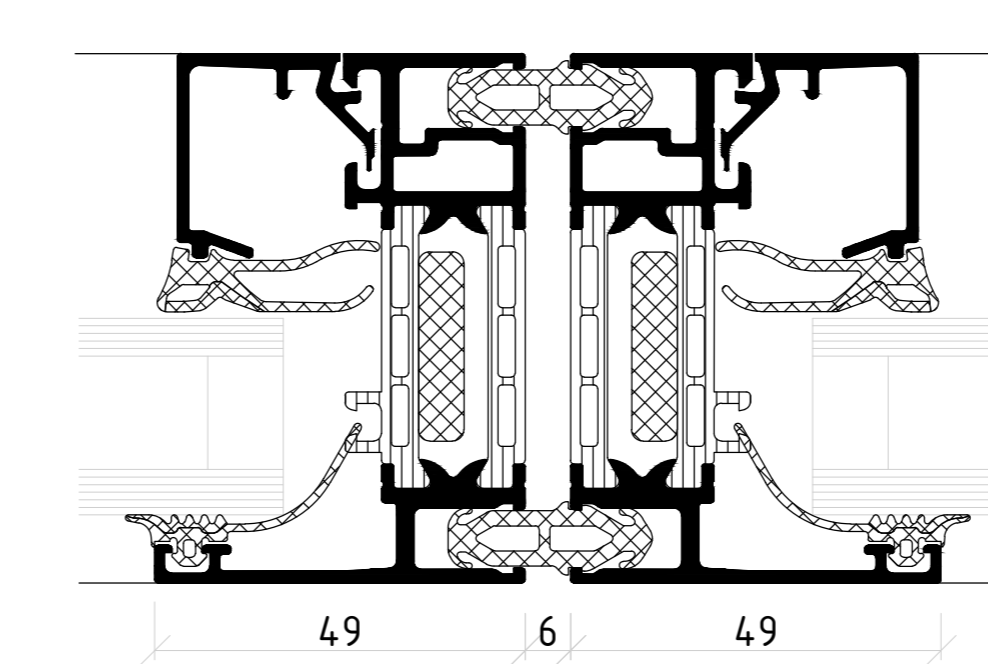


VASTE TUSSENSTIJL

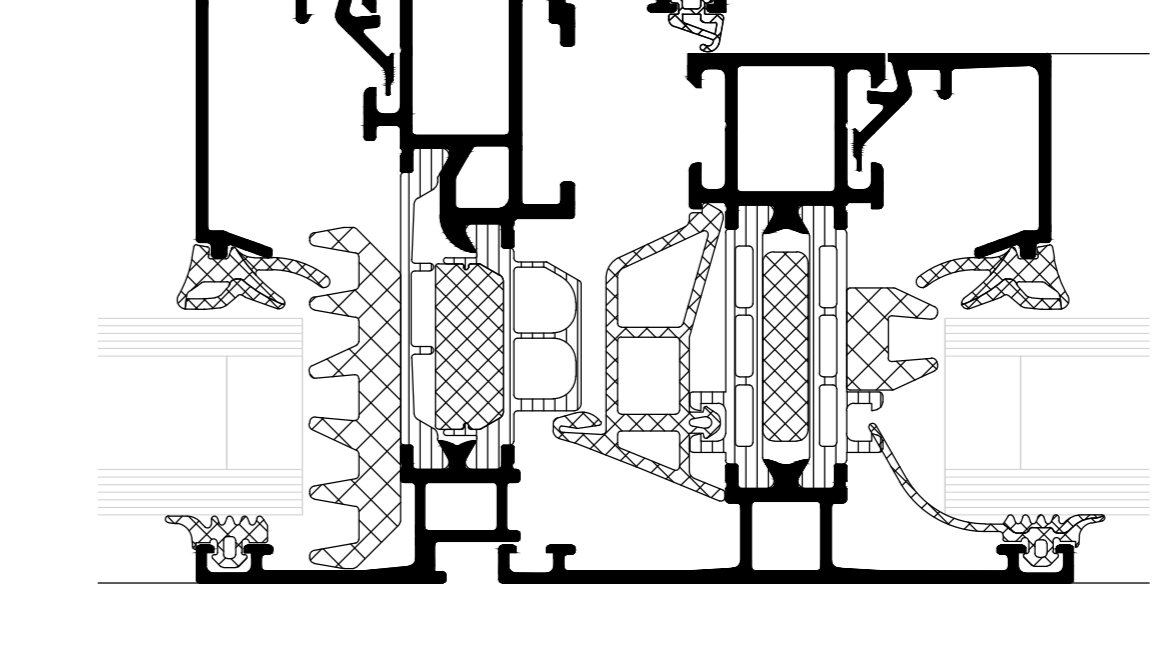


STOLPRAAM

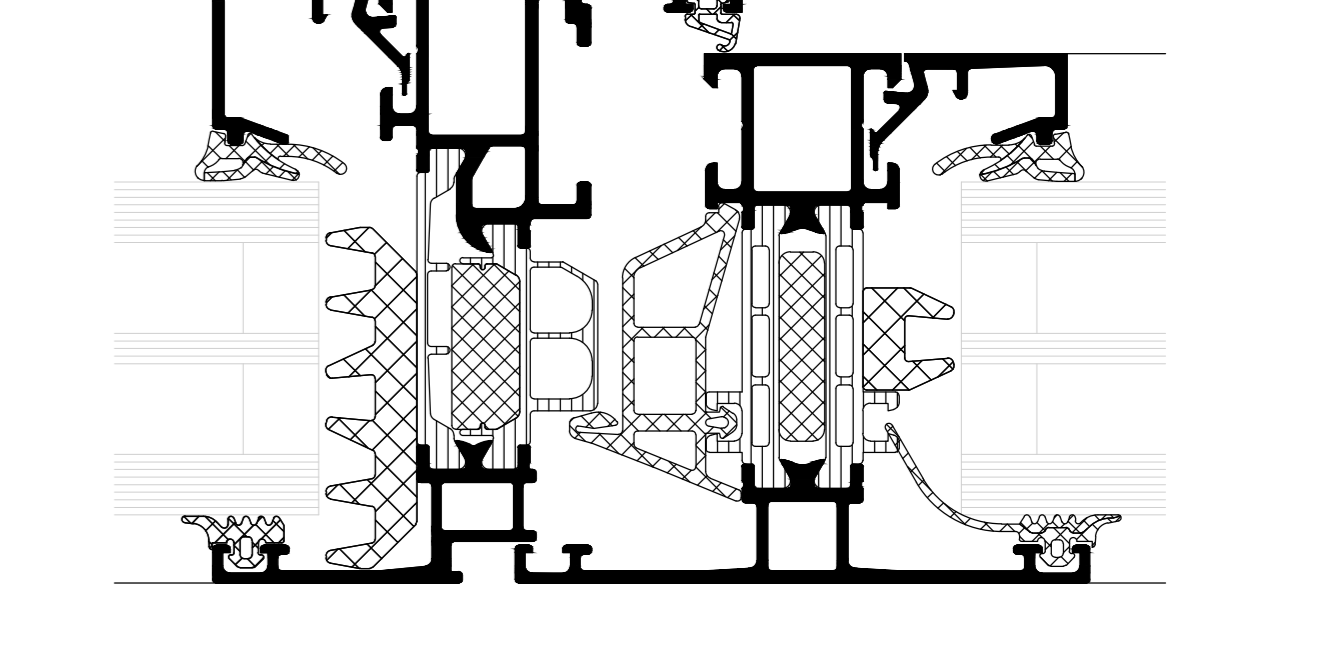
OPTIES 1:1



KOPPELINGSPROFIEL

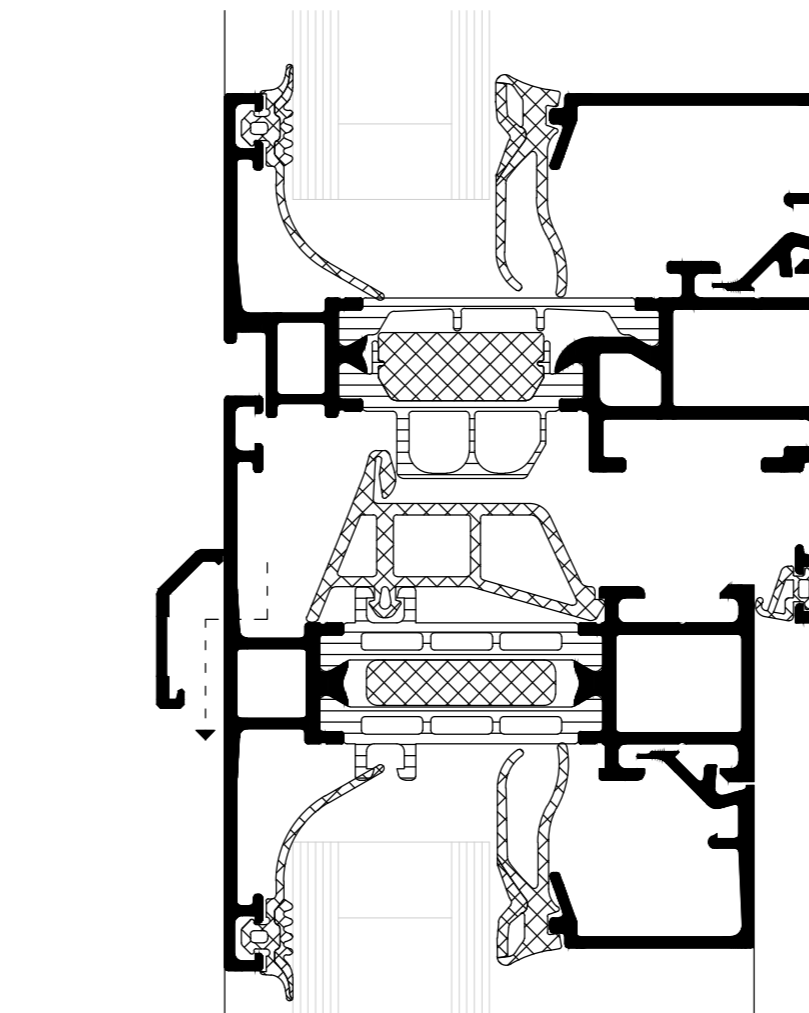


TUSSENSTIJL MET GLASSPONNINGISOLATIE

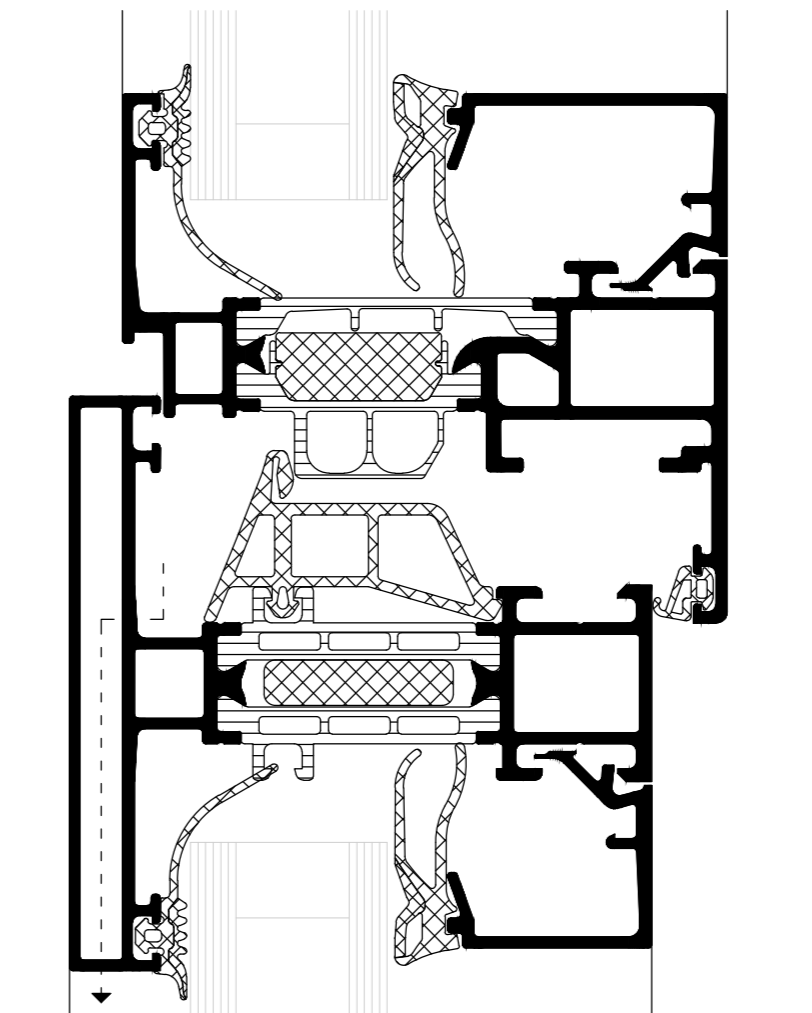


DRIEVOUDIGE BEGLAZING

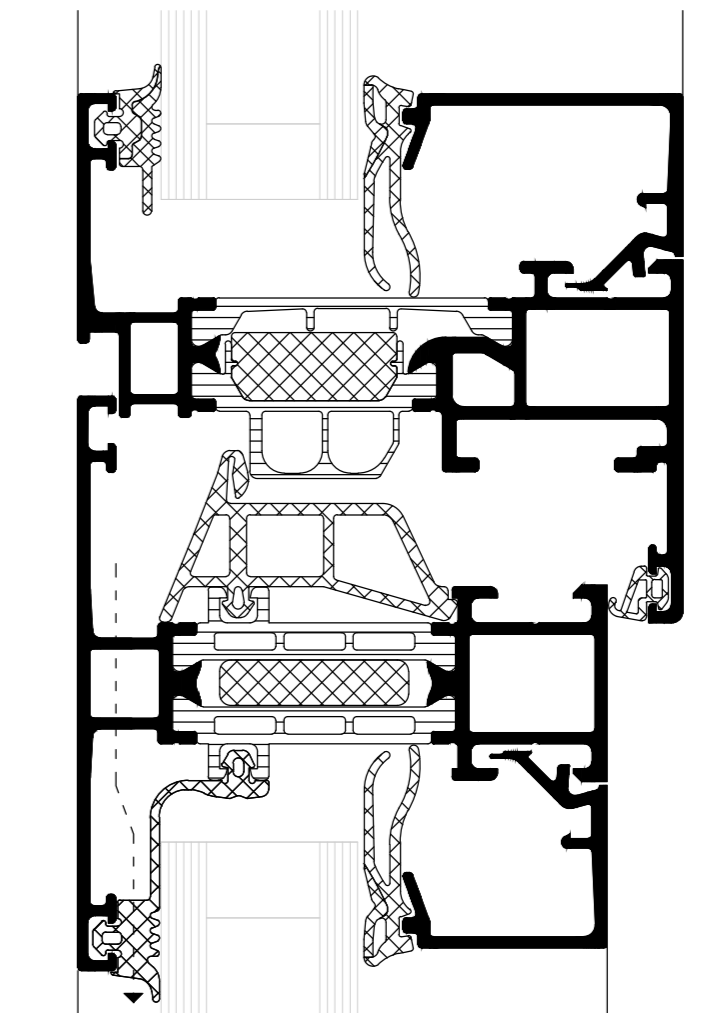
ONTWATERINGSPRINCIPES 1:1



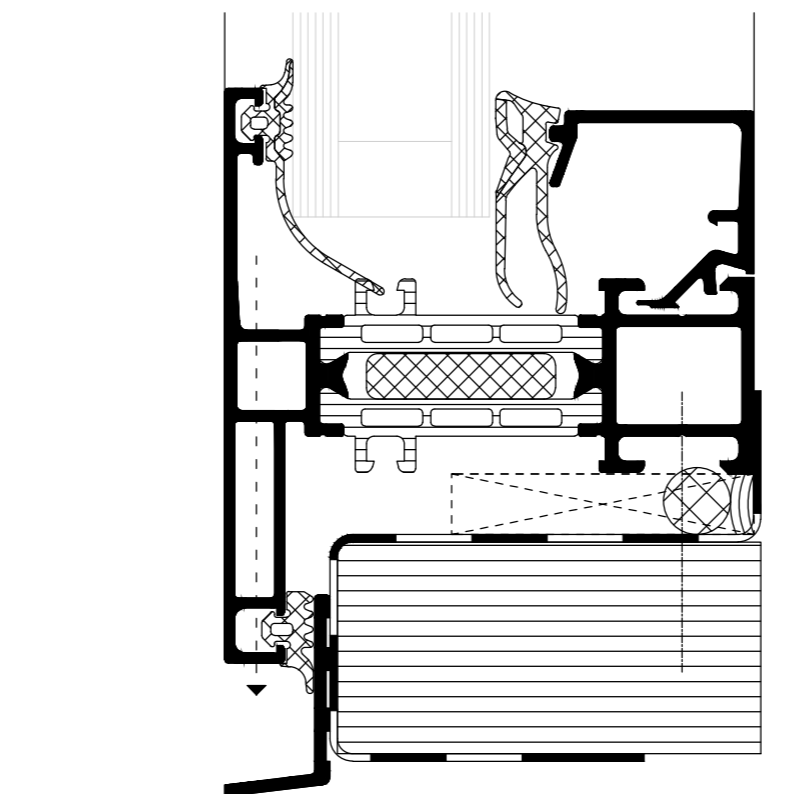
STANDAARD: ONTWERINGSKAP



VERBORGEN ONTWERING BIJ TUSSENREGEL



VERBORGEN ONTWERING BIJ TUSSENREGEL MET ONTWERINGSAFDICHTING ook mogelijk bij onderaansluiting



VERBORGEN ONTWERING BIJ ONDERAANSLUITING

Tekeningen met de vermelding Constructievoorstel moeten door de gebruiker op de nauwkeurigheid en uitvoerbaarheid en haalbaarheid ervan worden gecontroleerd.  
 Voor het concept en de realisatie blijven alle rechten (inclusief auteurswet, tekeningen- en modellenrecht, merkenwet) voorbehouden. De aansprakelijkheid van SCHÜCO is beperkt tot opzet en grove nalatigheid. Vervelvoudiging en/of doorgeven van het constructievoorstel in zijn geheel of gedeeltelijk zijn uitsluitend met voorafgaande schriftelijke toestemming toegestaan. Voor alle rechtsbetrekkingen die voortvloeien uit het gebruik van het constructievoorstel gelden aanvullend de algemene verkoop- en leveringsvoorwaarden evenals de technische voorwaarden.1992  
 De uitvoering van de profielafmetingen moet conform definitieve, statische berekening gebeuren. De Schüco-verwerkingsrichtlijnen moeten worden nageleefd.  
 Alle haarloze, groef-, T- en contactpunten moeten volgens de richtlijnen worden afgedicht. Contact met aluminium of stalen profielen moet door dichtingsbanden worden vermeden. Alle door ons vermelde afmetingen en hoeken moeten door de verwerker nauwgezet worden gecontroleerd.  
 Verbindingsmiddelen moeten naargelang het montageconcept, de statische berekening en de geldende normen worden uitgevoerd.  
 \* Uw is gebaseerd op getekende profielcombinatie, raam met afmetingen 1,23m x 1,48m, HR++ glas met Ug=1,1W/m²K en edelstaal afstandhouder met psi= 0,08.

Systeem	
AWS 70.HI	
Uf systeem [W/m²K]	Uw standaardraam* [W/m²K]
1,5 - 1,9	1,5
Schaal	
1:10, 1:5 en 1:1 (A0)	
Datum tekening	
14-03-2024	

**SCHÜCO**  
 SCHÜCO Nederland BV  
 Clarissenhof 3A, 4133 AB Vianen  
 Telefoon: (0031) 088 2033300