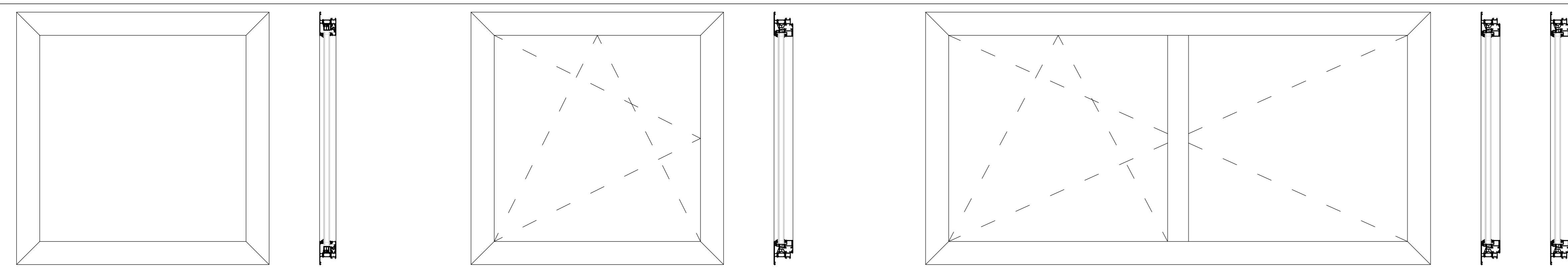
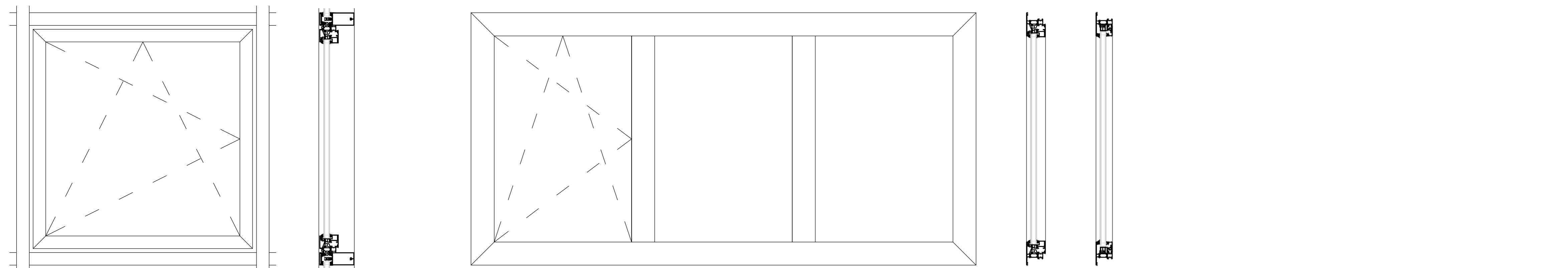


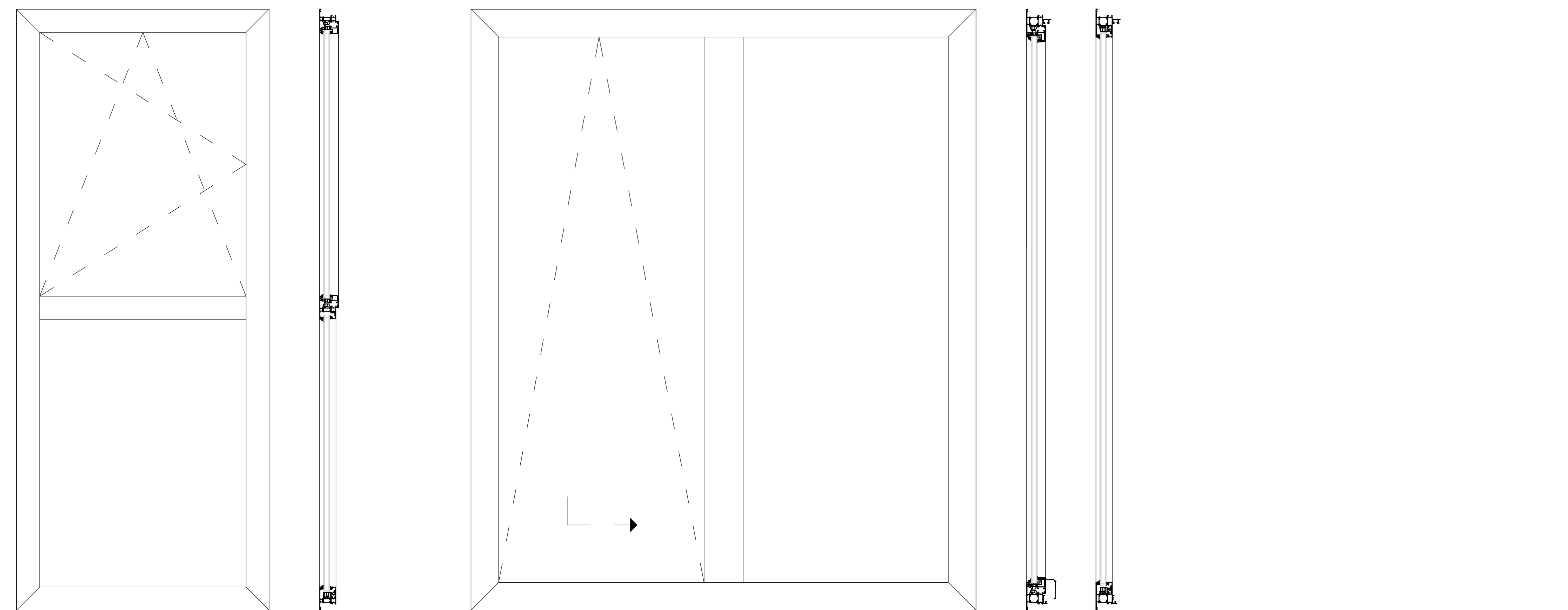
! Deze tekening is gemaakt voor architecturale toepassing. Dit is geen uitvoeringstekening. Bij uitvoering gelden de Schüco verwerkingsvoorwaarden.



FAST GLAS **DRAAIKIEPRAAM** **STOLPRAAM**

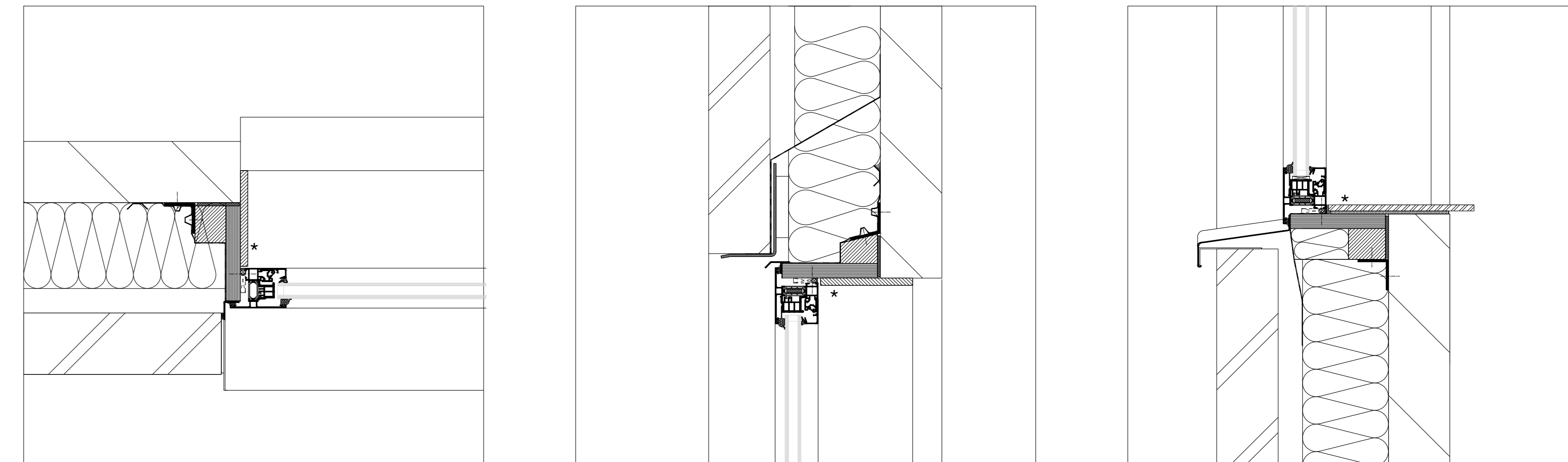


DRAAIKIEPRAAM IN VLIESGEVEL **VASTE TUSSENSTIJL**



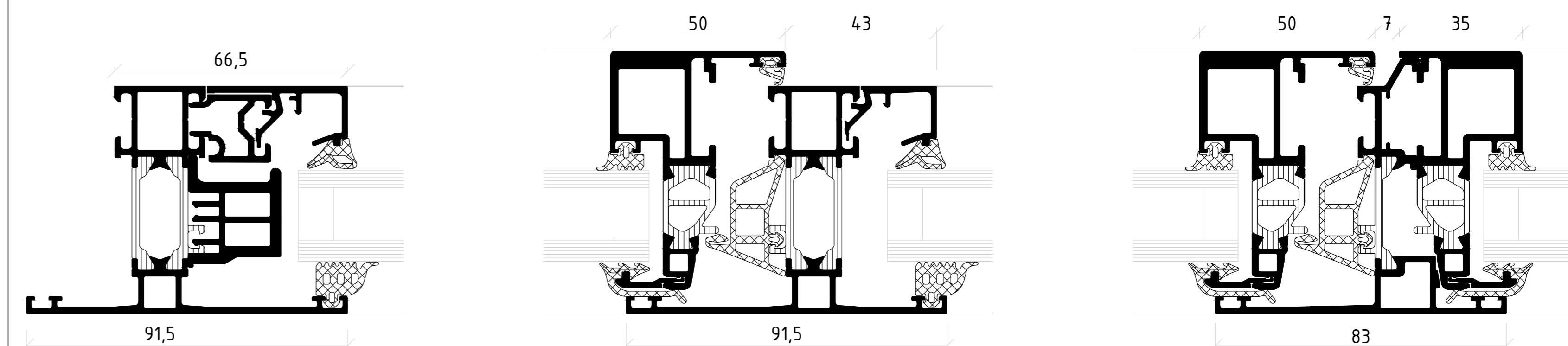
TUSSENDORPEL **SCHUIFKIEPRAAM (PASK)**

BOUWKUNDIGE AANSLUITINGEN 1:5



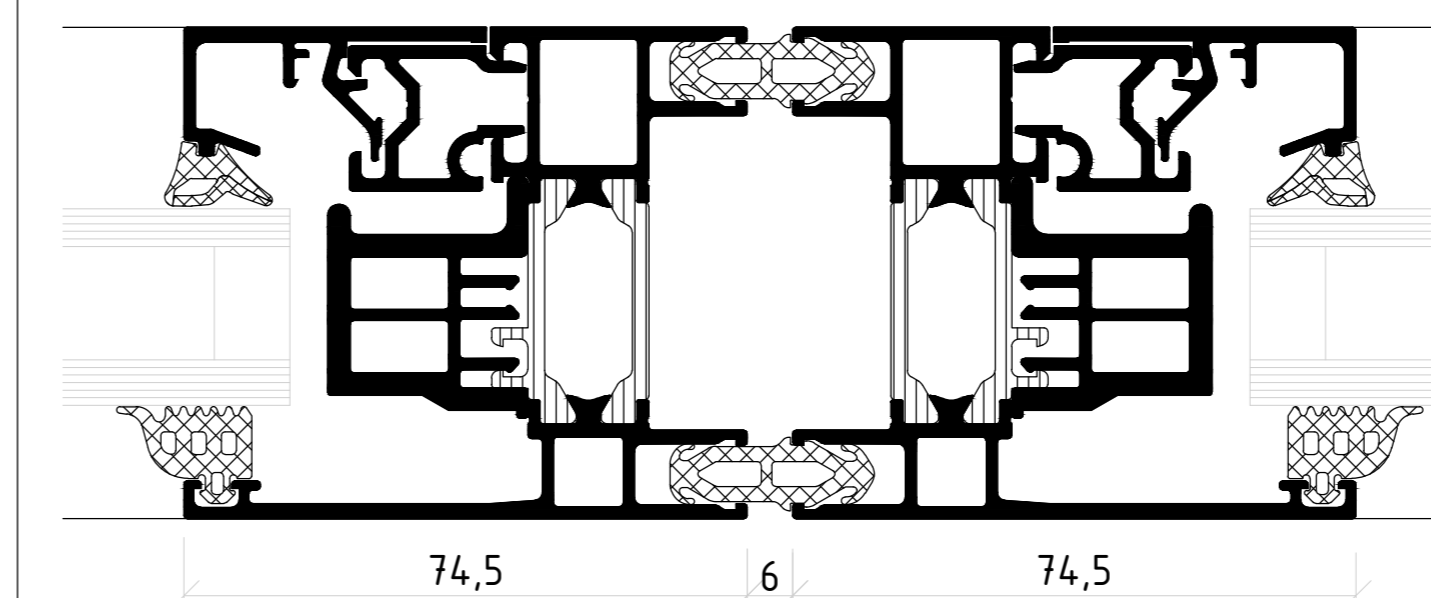
AANSLUITING ZIJ **AANSLUITING BOVEN** **AANSLUITING ONDER**

BASISPROFIELEN 1:1



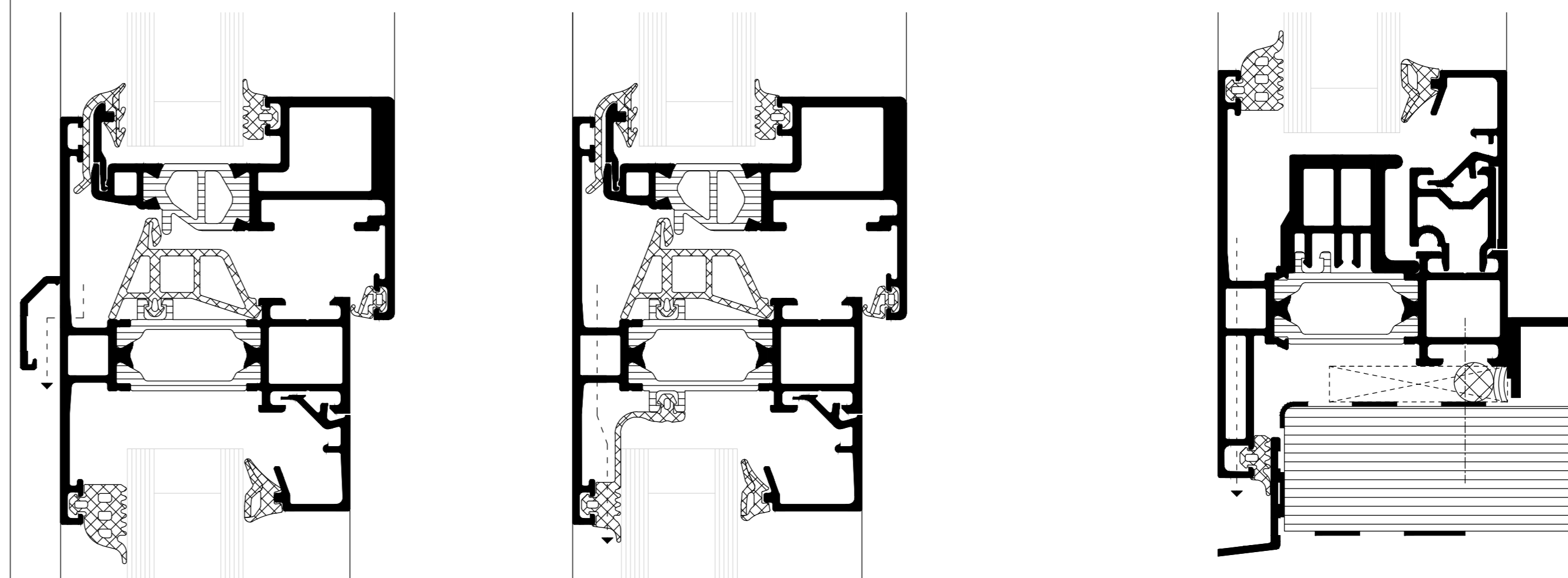
KOZIJN MET VAST GLAS **VASTE TUSSENSTIJL** **STOLPRAAM**

OPTIES 1:1



KOPPELINGSPROFIEL

ONTWATERINGSPRINCIPES 1:1



STANDAARD: ONTWATERINGSKAP **VERBORGEN ONTWATERING BIJ TUSSENREGEL MET ONTWATERINGSAFDICHTING ook mogelijk bij onderaansluiting** **VERBORGEN ONTWATERING BIJ ONDERAANSLUITING met buitenschaal 9022209**

Tekeningen met de vermelding Constructievoorstel moeten door de gebruiker op de nauwkeurigheid en uitvoerbaarheid en haalbaarheid ervan worden gecontroleerd.
 Voor het concept en de realisatie blijven alle rechten (inclusief auteurswet, tekeningen- en modellenrecht, merkenwet) voorbehouden. De aansprakelijkheid van SCHÜCO is beperkt tot opzet en grove nalatigheid. Vervelvoudiging en/of doorgeven van het constructievoorstel in zijn geheel of gedeeltelijk zijn uitsluitend met voorafgaande schriftelijke toestemming toegestaan. Voor alle rechtsbetrekkings die voortvloeien uit het gebruik van het constructievoorstel gelden aanvullend de algemene verkoop- en leveringsvoorwaarden evenals de technische voorwaarden. 1992
 De uitvoering van de profielafmetingen moet conform definitieve, statische berekening gebeuren. De Schüco-verwerkingsrichtlijnen moeten worden nageleefd.
 Alle haarloze, groef-, T- en contactpunten moeten volgens de richtlijnen worden afgedicht. Contact met aluminium of stalen profielen moet door dichtingsbanden worden vermeden. Alle door ons vermelde afmetingen en hoeken moeten door de verwerker nauwgezet worden gecontroleerd.
 Verbindingsmiddelen moeten naargelang het montageconcept, de statische berekening en de geldende normen worden uitgevoerd.
 * Uw geteekend op geteekende profielcombinatie, raam met afmetingen 1,23m x 1,48m, HR++glas met Ug=1,1W/m²K en edelstaal afstandhouder met psi= 0,08.

Systeem	
AWS 65 BS	
Uf systeem [W/m²K]	Uw standaardraam* [W/m²K]
2,0 - 2,5	1,6
Schaal	
1:10, 1:5 en 1:1 (A0)	
Datum tekening	
14-03-2024	

SCHÜCO
 SCHÜCO Nederland BV
 Clarissenhof 3A, 4133 AB Vianen
 Telefoon: (0031) 088 2033300