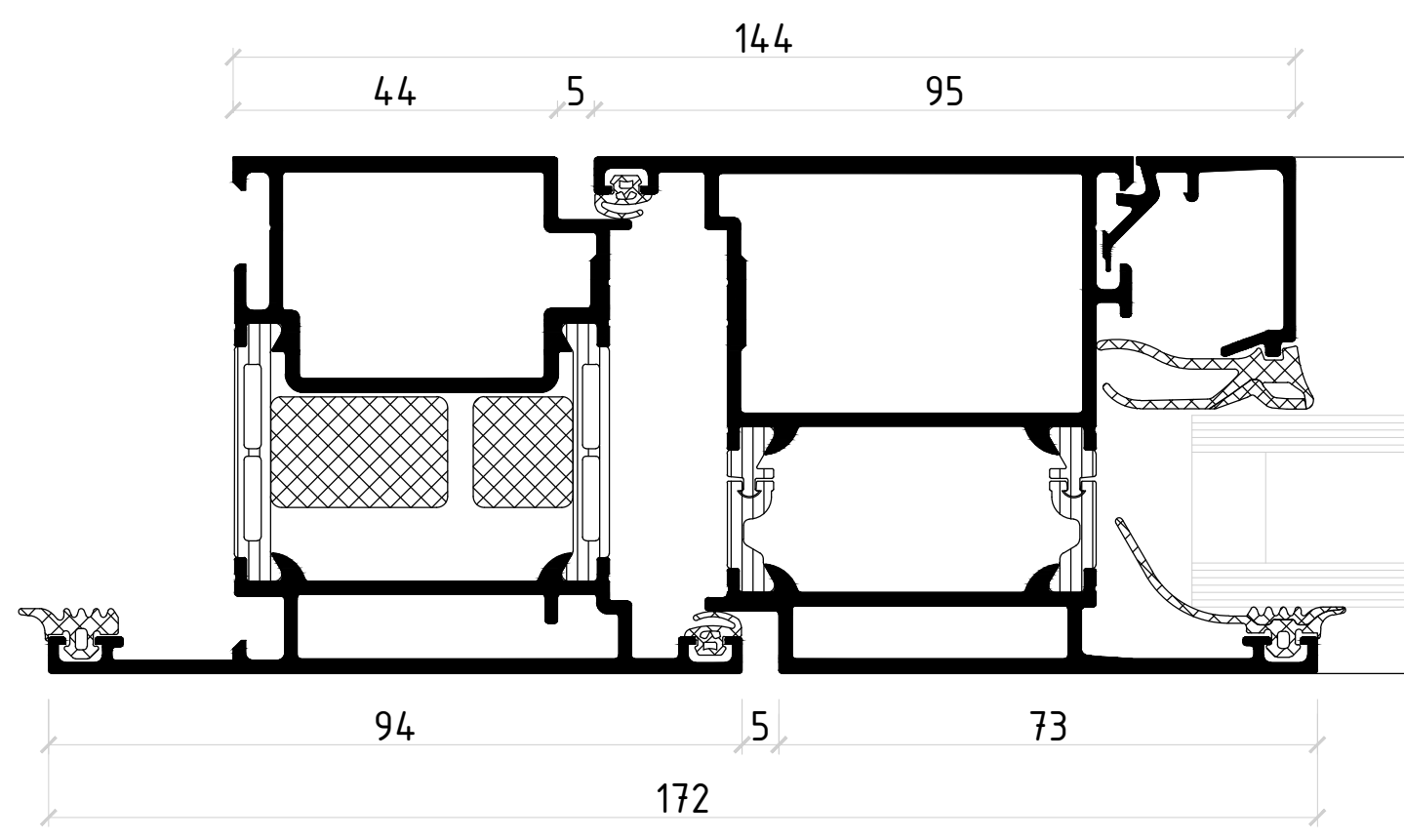
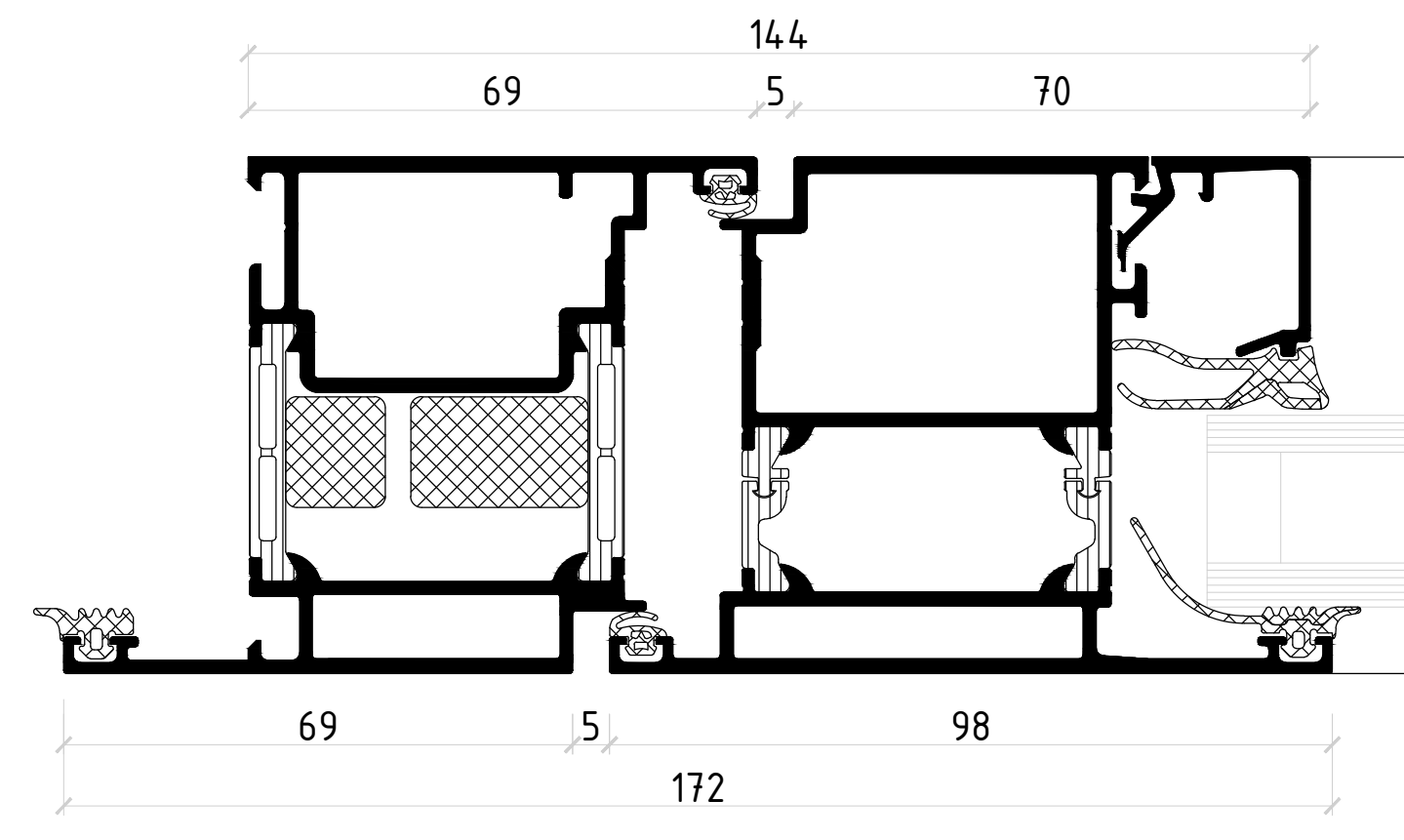


BASISPROFIELEN 1:1

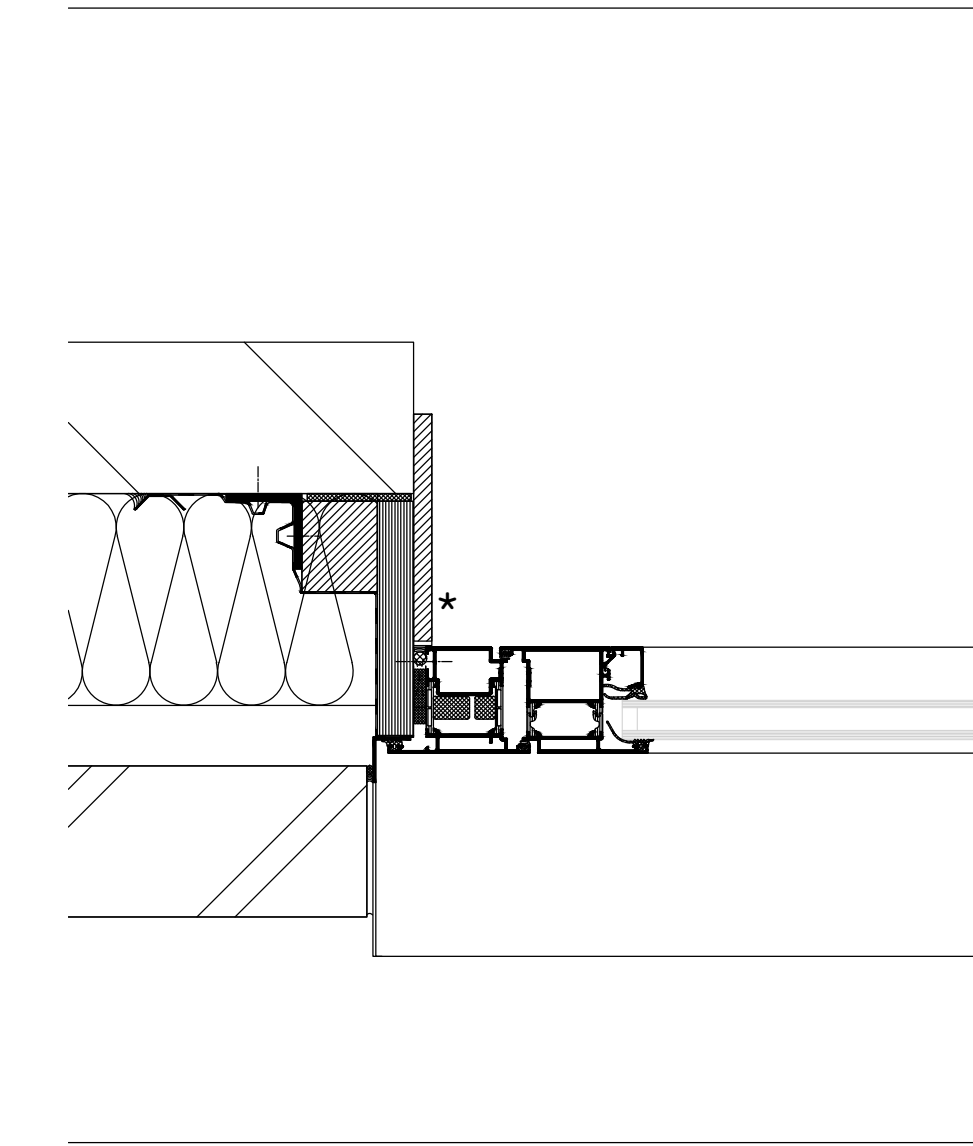


KOZIJN EN DEURVLEUGEL - BINNENDRAAIEND

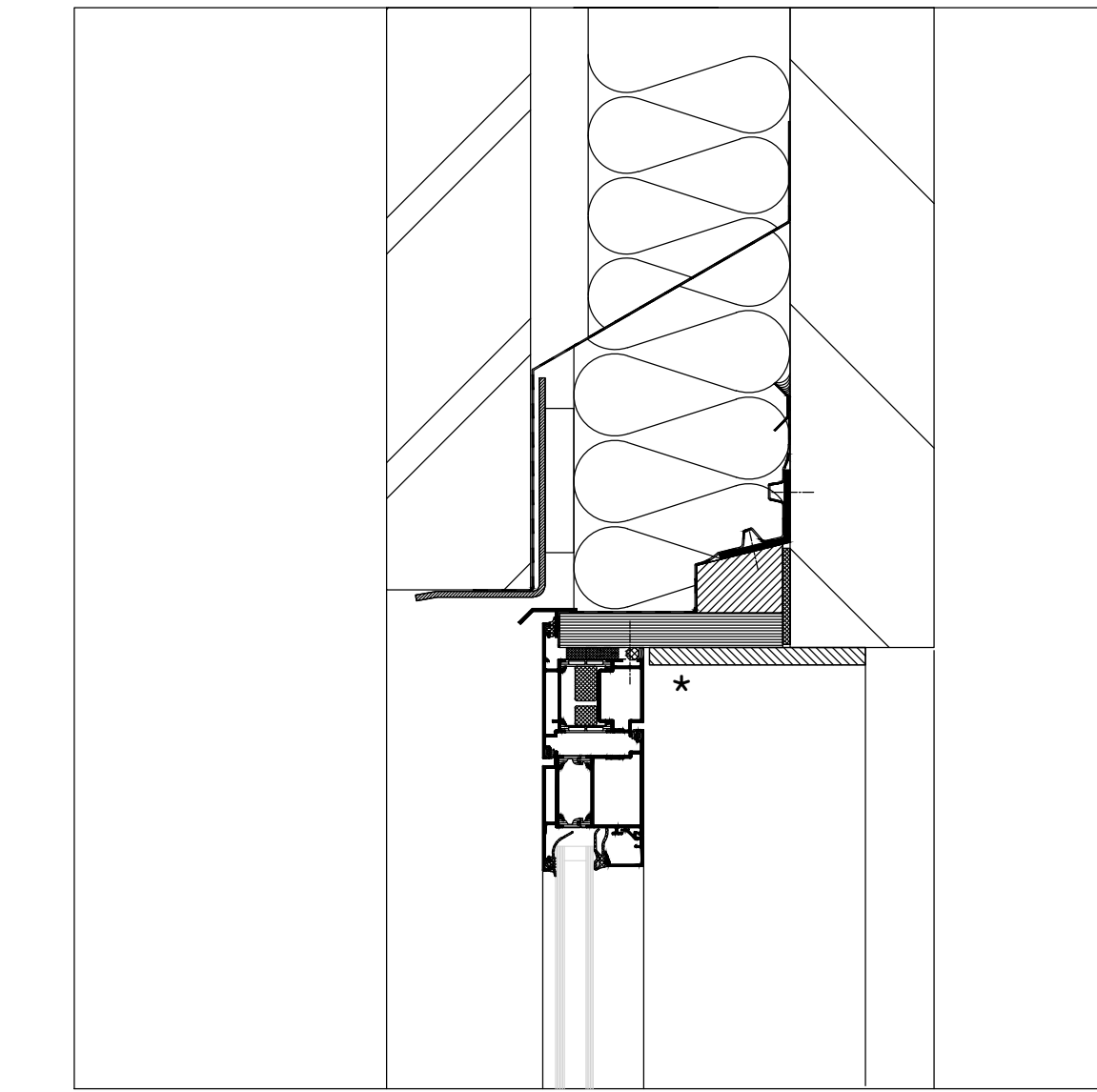


KOZIJN EN DEURVLEUGEL - BUITENDRAAIEND

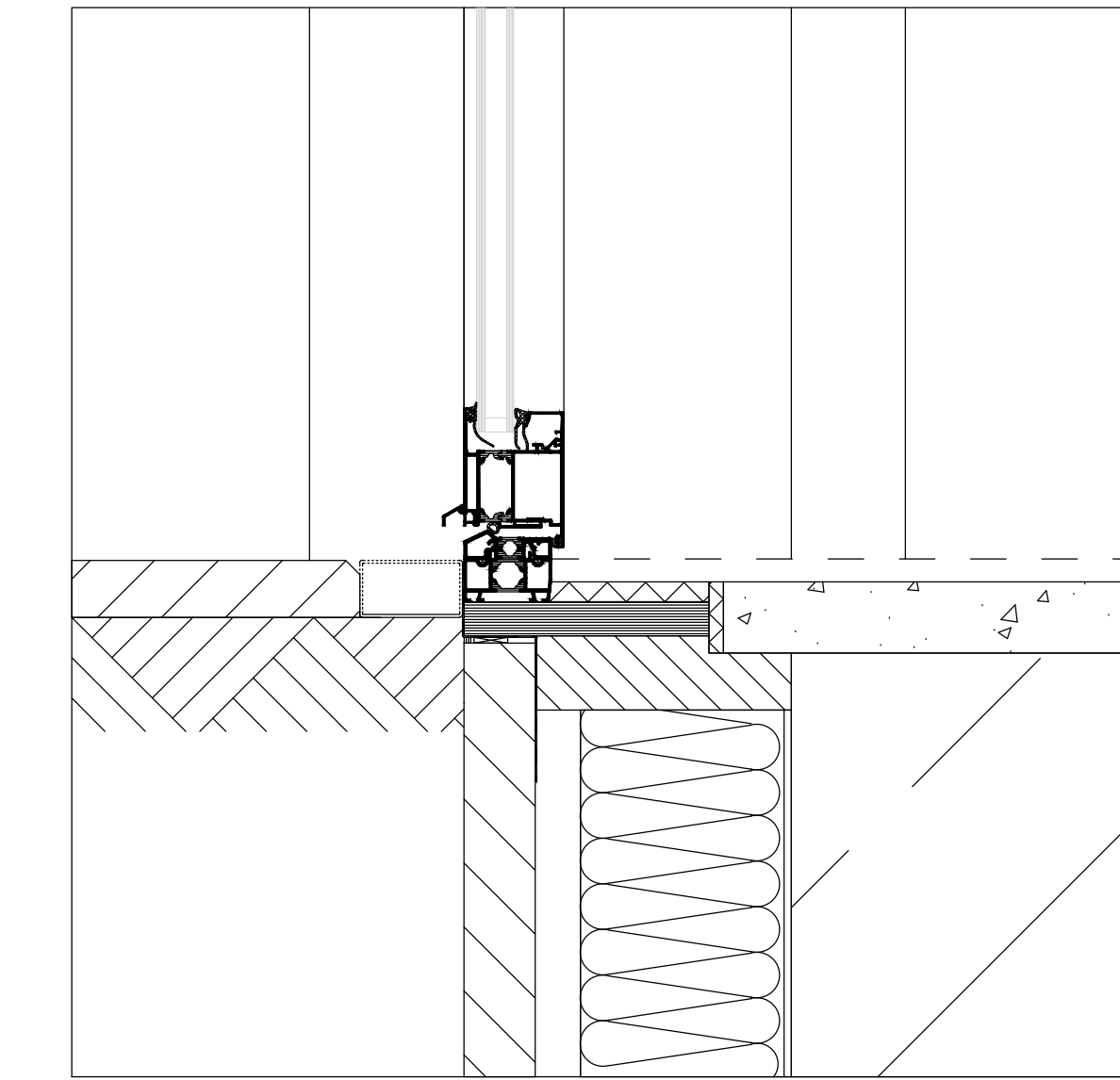
BOUWKUNDIGE AANSLUITINGEN 1:5



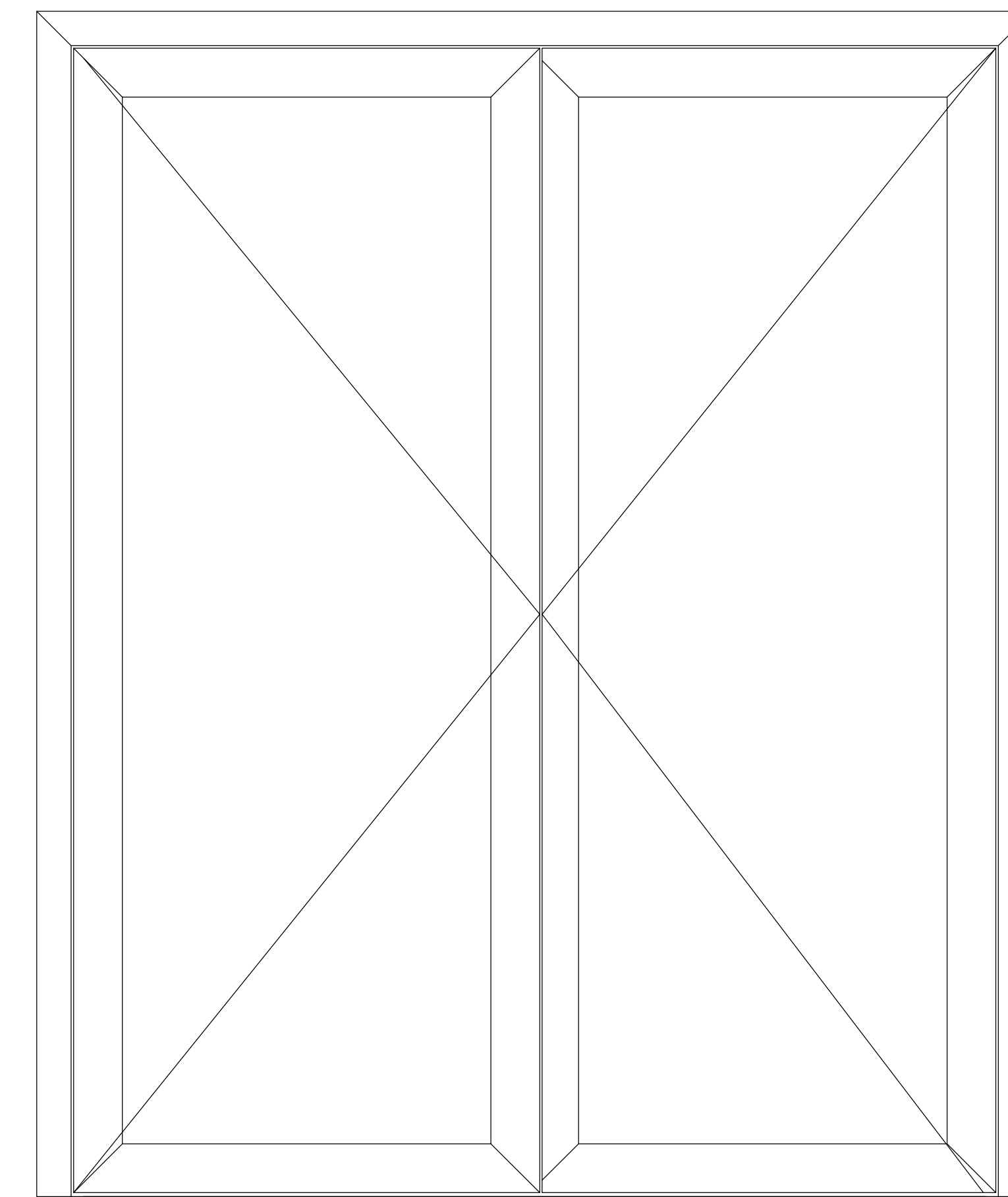
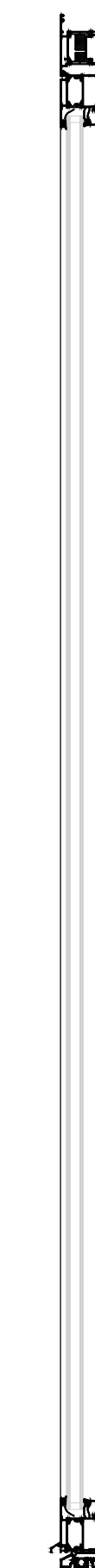
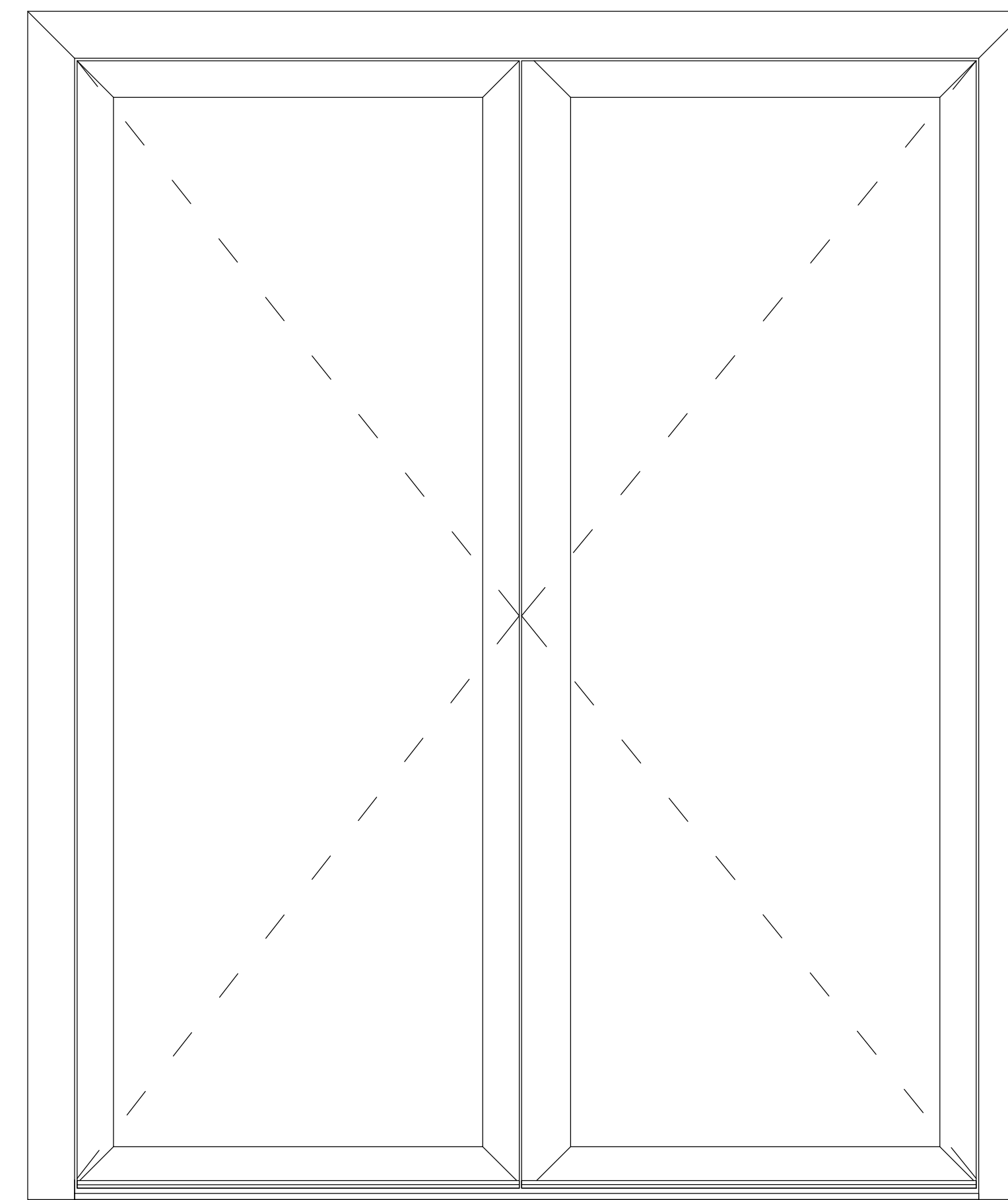
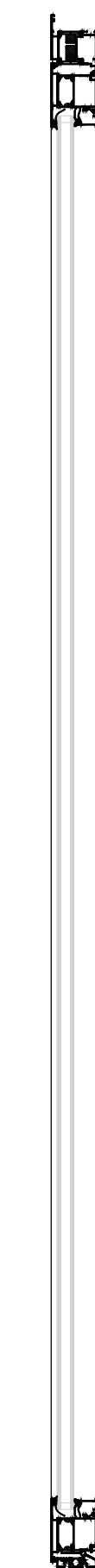
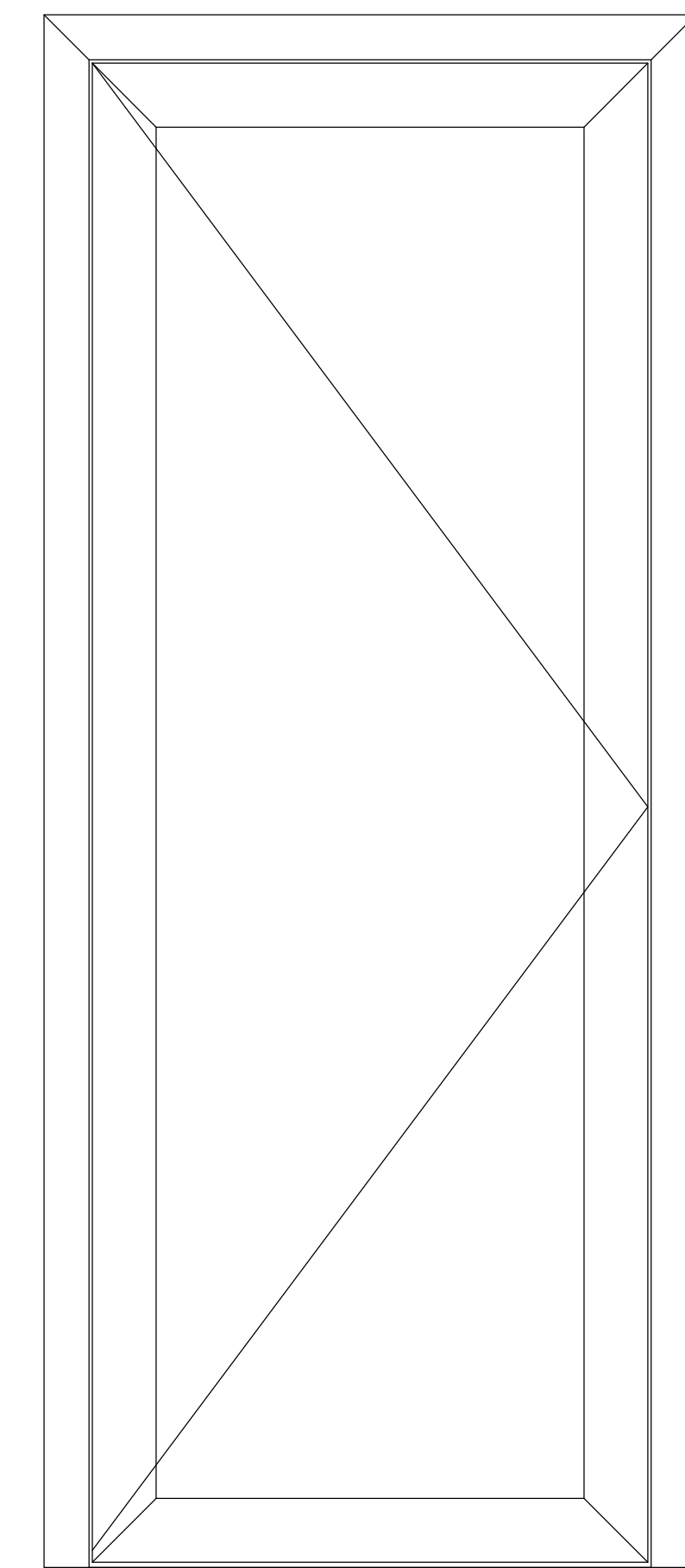
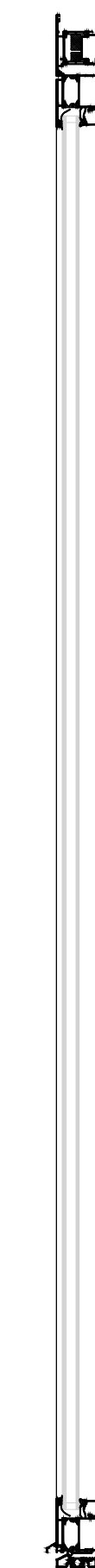
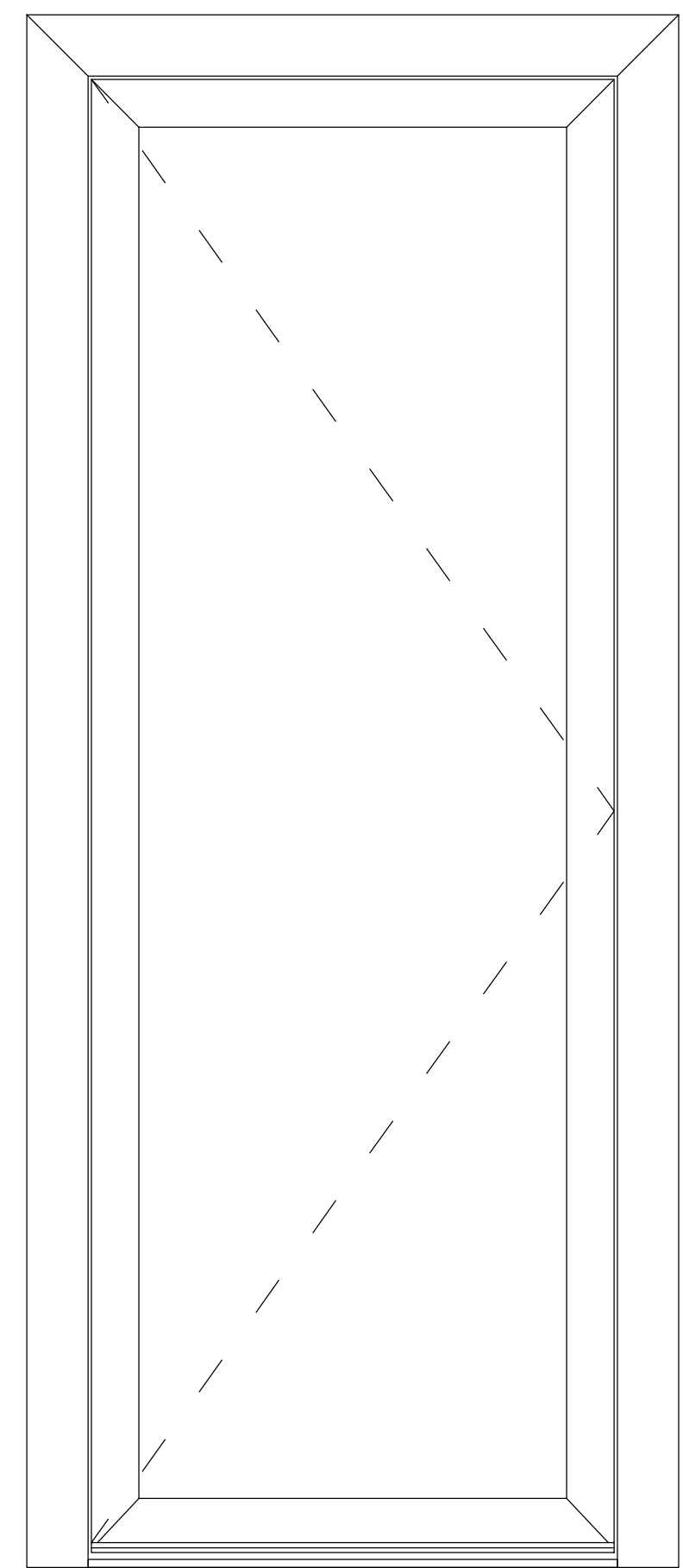
AANSLUITING ZIJ



AANSLUITING ZIJ



AANSLUITING ONDER

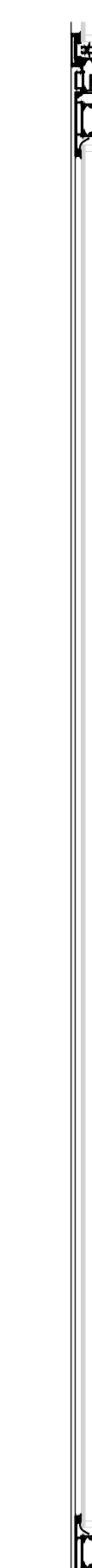
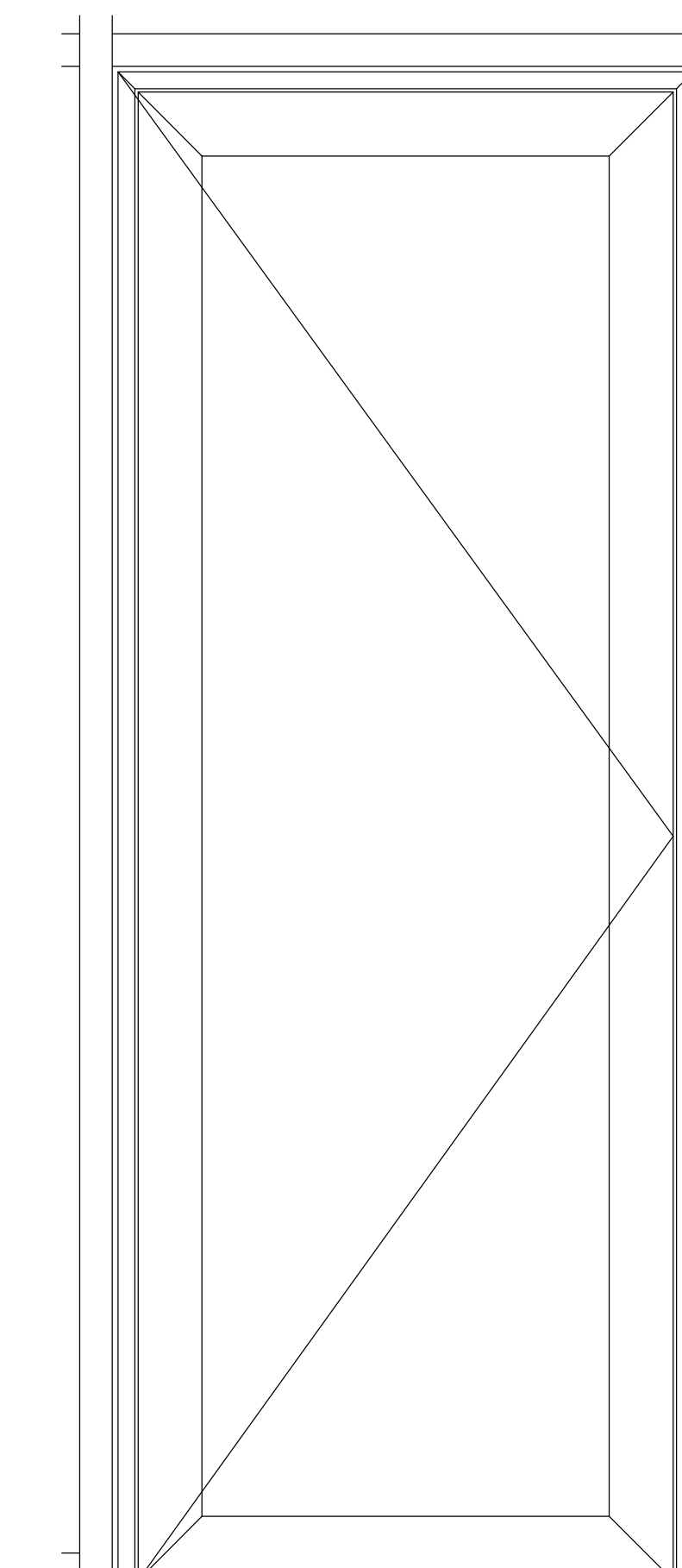
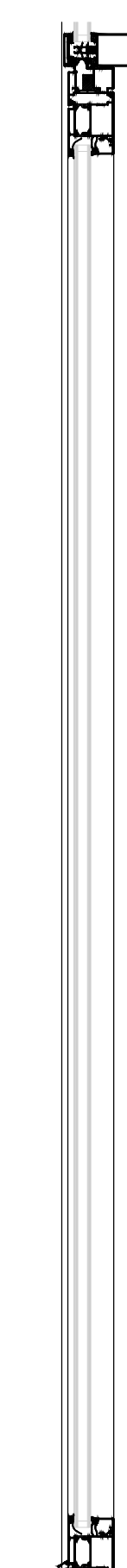
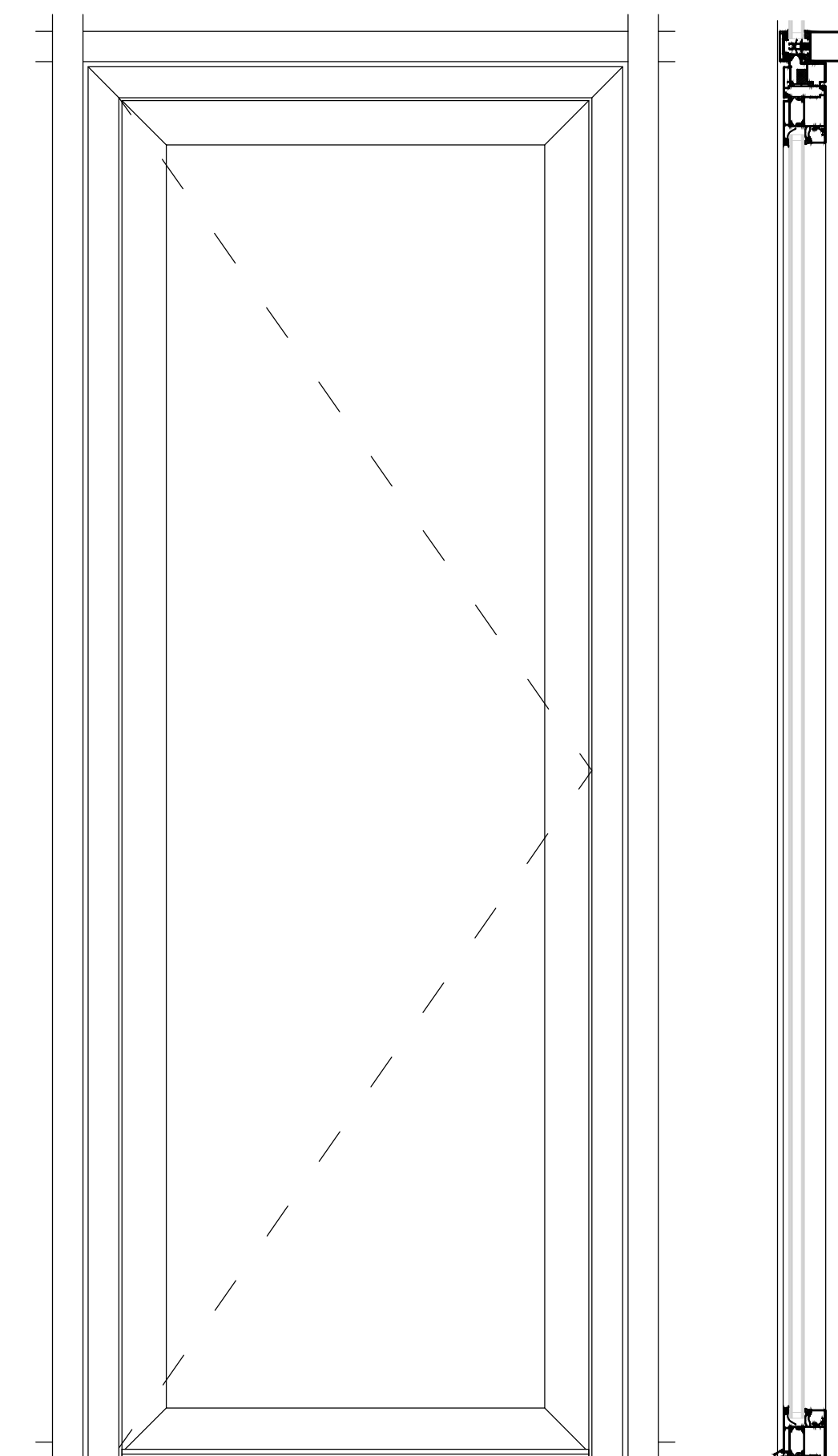
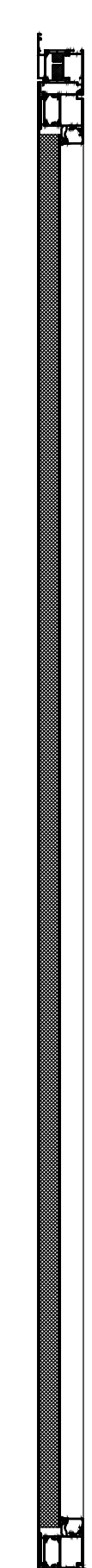
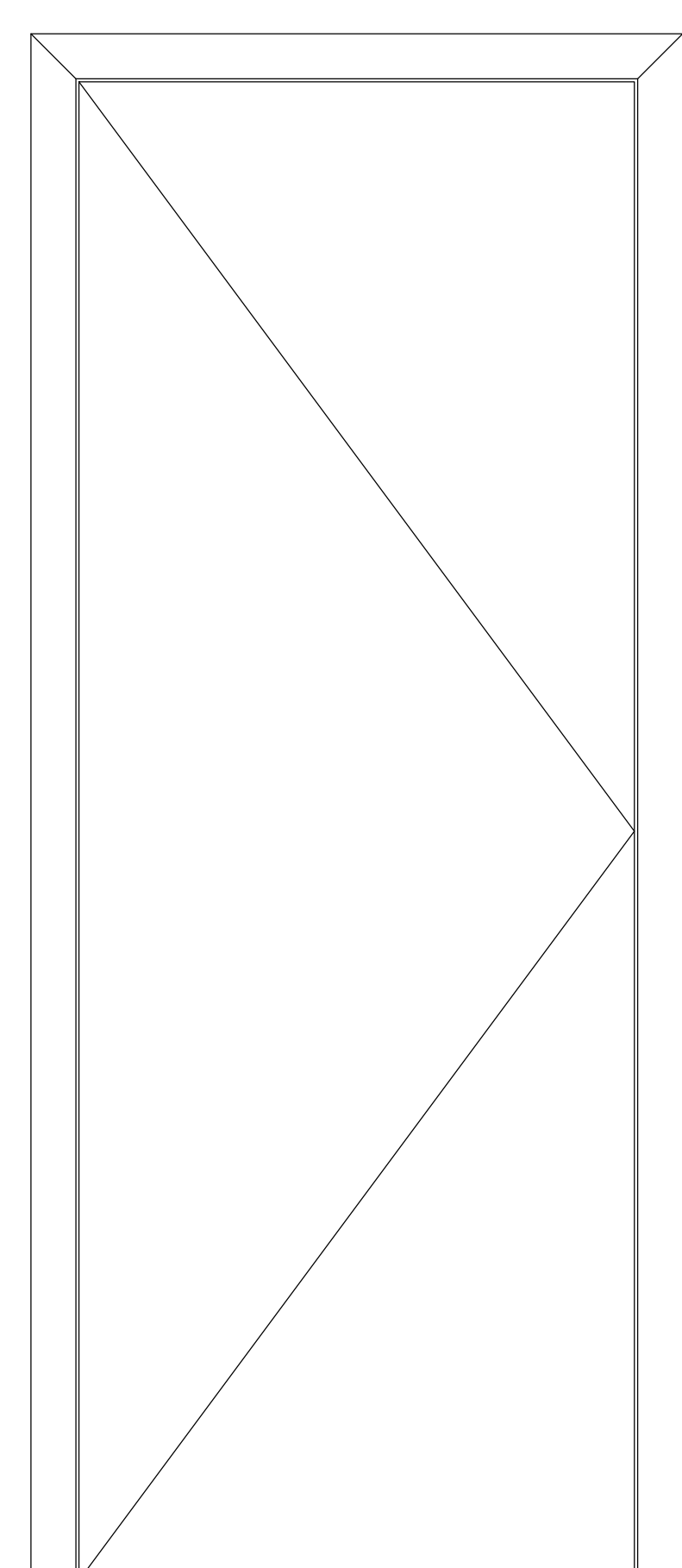
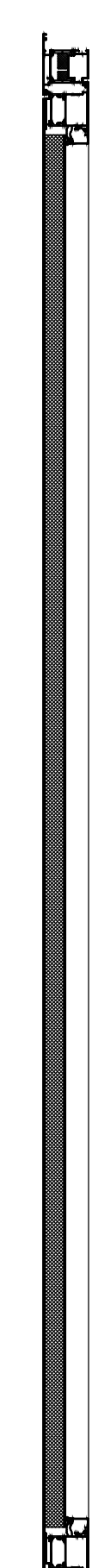
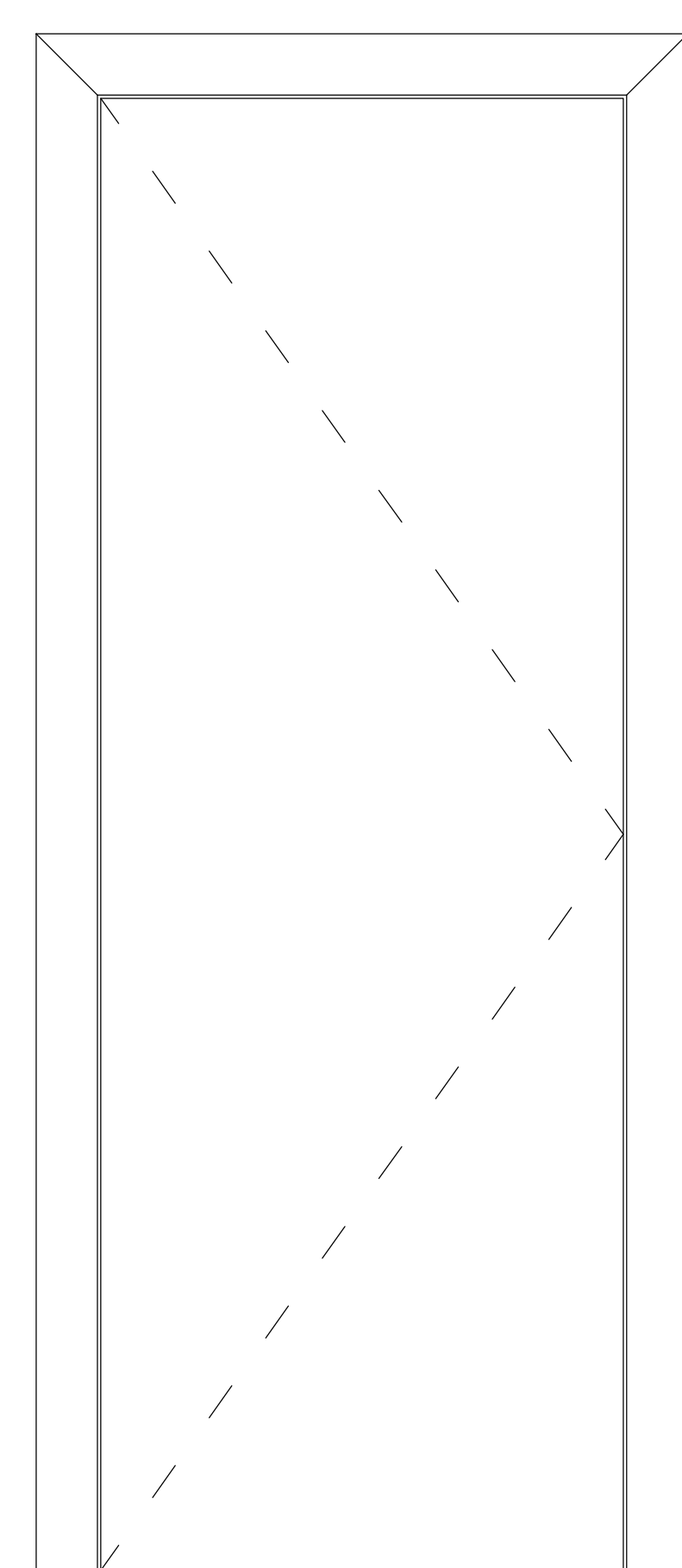
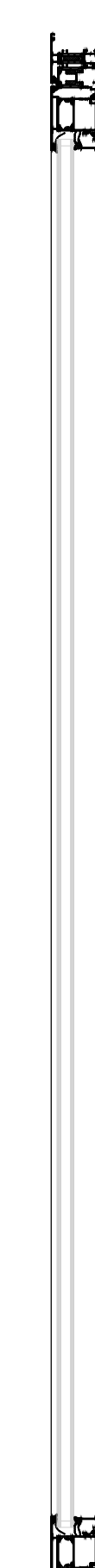
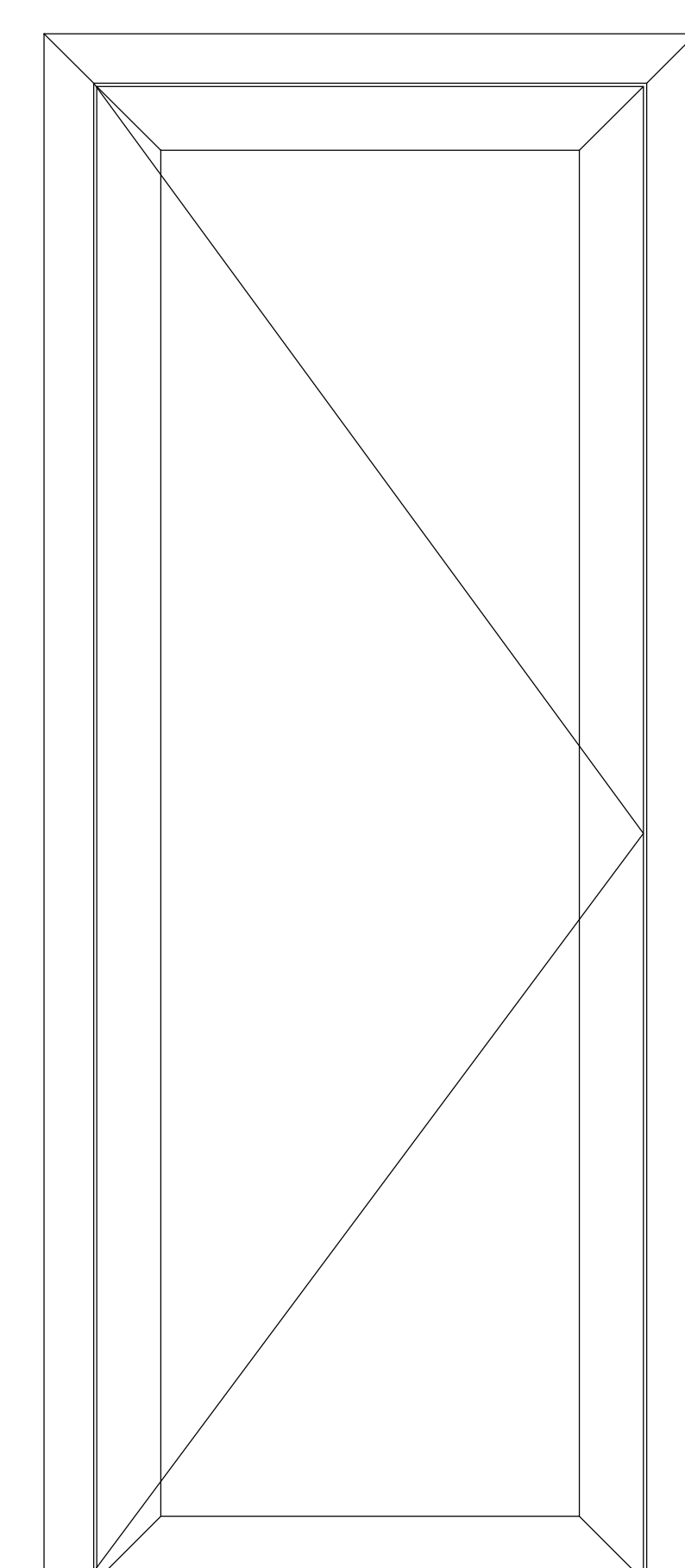
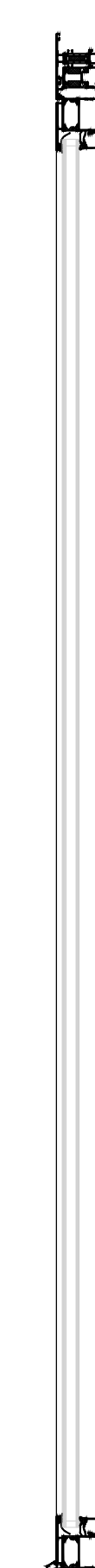
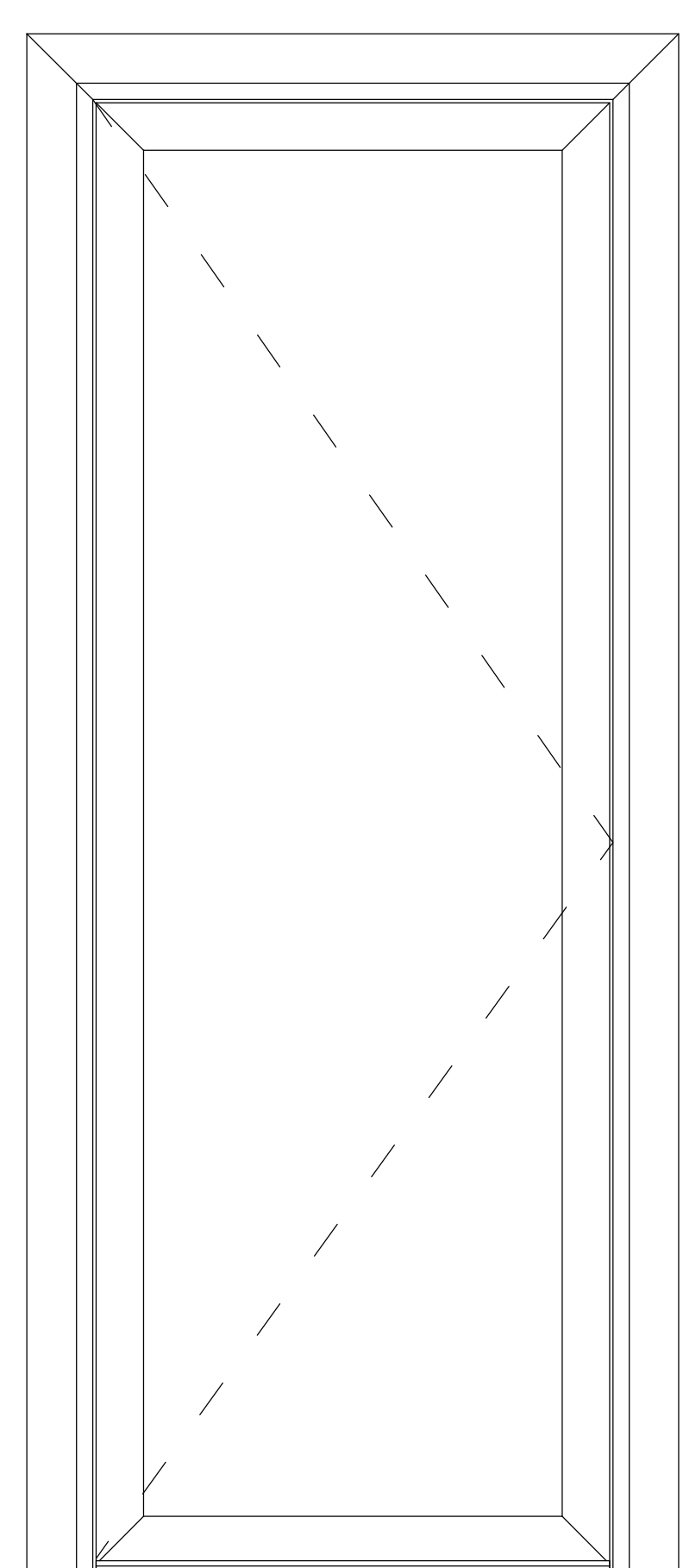


DEUR BINNENDRAAIEND

DEUR BUITENDRAAIEND

DUBBELE DEUR BINNENDRAAIEND

DUBBELE DEUR BUITENDRAAIEND



DEUR BINNENDRAAIEND IN AWS KADER

DEUR BUITENDRAAIEND IN AWS KADER

DEUR BINNENDRAAIEND DEURVLEUGELBEDEKKEND

DEUR BUITENDRAAIEND VLEUGELBEDEKKEND

DEUR BINNENDRAAIEND IN VLIESGEVEL

DEUR BUITENDRAAIEND IN VLIESGEVEL

Tekeningen met de vermelding Constructievoorstel moeten door de gebruiker op de nauwkeurigheid en uitvoerbaarheid en haalbaarheid ervan worden gecontroleerd.
 Voor het concept en de realisatie blijven alle rechten (inclusief auteurswet, tekeningen- en modellenrecht, merkenwet) voorbehouden. De aansprakelijkheid van SCHÜCO is beperkt tot opzet en grove nalatigheid. Vervelvoeding en/of doorgeven van het constructievoorstel in zijn geheel of gedeeltelijk zijn uitsluitend met voorafgaande schriftelijke toestemming toegestaan. Voor alle rechtsbetreffingen die voortvloeien uit het gebruik van het constructievoorstel gelden aanvullend de algemene verkoop- en leveringsvoorwaarden evenals de technische voorwaarden.1992 De uitvoering van de profielafmetingen moet conform definitieve, statische berekening gebeuren. De Schüco-verwerkingsrichtlijnen moeten worden nageleefd.
 Alle haarloze, groef-, T- en contactpunten moeten volgens de richtlijnen worden afgedicht. Contact met aluminium of stalen profielen moet door dichtingsbanden worden vermeden. Alle door ons vermelde afmetingen en hoeken moeten door de verwerker nauwgezet worden gecontroleerd.
 Verbindingsmiddelen moeten naargelang het montageconcept, de statische berekening en de geldende normen worden uitgevoerd.
 * Uw gebaseerd op getekende profielcombinatie, deur met afmetingen 1,1 m x 2,2 m, HR-glas met Ug=1,1W/m²K en edelstaal afstandhouder met psi= 0,08. Met thermische verbeterde afstandhouder en glas of paneel kan een lagere Uw worden gehaald.

Systeem	
ADS 70 HD	
Uf systeem [W/m²K]	Ud deur* [W/m²K]
2,2	1,7
Schaal	
1:10, 1:5 en 1:1 (A0)	
Datum tekening	
15-03-2024	

SCHÜCO
 SCHÜCO Nederland BV
 Clarissenhof 3A, 4133 AB Vianen
 Telefoon: (0031) 088 2033300